

บริษัทหลักทรัพย์จัดการกองทุน
อีสท์สปริง (ประเทศไทย) จำกัด

ข้อมูล ณ วันที่ 31 พฤษภาคม 2567

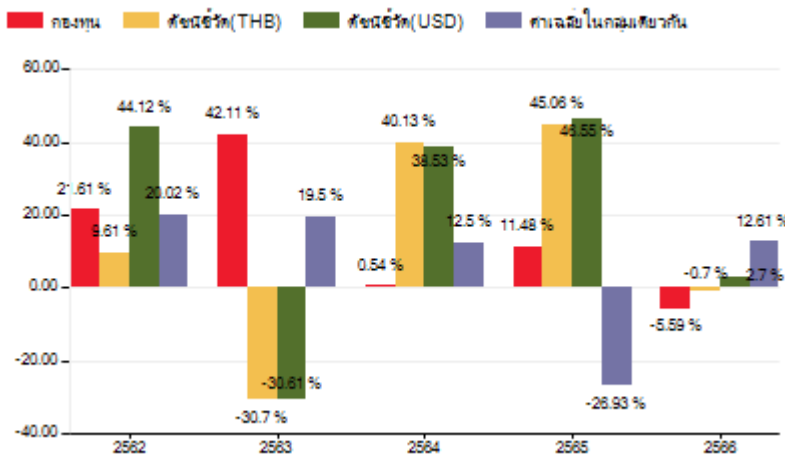
ประเภทกองทุนรวม / กลุ่มกองทุนรวม

- กองทุนรวมตราสารทุน (Equity Fund)
- กองทุนรวมหมวดอุตสาหกรรม (Sector Fund)
- กองทุนรวมหน่วยลงทุน (Fund of Funds)
- กลุ่ม Global Equity

นโยบายและกลยุทธ์การลงทุน

- ลงทุนในกองทุนรวมต่างประเทศหรือกองทุนรวมอิตาลีที่โอฟต่างประเทศ ในกลุ่มธุรกิจพลังงาน เทคโนโลยีที่เกี่ยวข้องกับพลังงาน แหล่งกำเนิดพลังงาน วัตถุประสงค์ในการผลิตพลังงาน กระบวนการในการผลิตพลังงาน ทั้งในส่วนของอุตสาหกรรมต้นน้ำ และปลายน้ำ การสำรวจ การพัฒนา และการจำหน่ายพลังงาน
- กลยุทธ์การลงทุน : มุ่งหวังให้ได้รับผลประกอบการเคลื่อนไหวสูงกว่าดัชนีชี้วัด

ผลการดำเนินงานและดัชนีชี้วัดย้อนหลัง 5 ปีปฏิทิน (% ต่อปี)



ผลการดำเนินงานย้อนหลังแบบปีกลม (% ต่อปี)

	YTD	3 เดือน	6 เดือน	1 ปี
กองทุน	5.80	8.35	8.21	5.91
ดัชนีชี้วัด (THB)	9.82	9.32	9.34	22.41
ดัชนีชี้วัด (USD)	10.24	9.79	10.37	25.38
ค่าเฉลี่ยในกลุ่มเดียวกัน	4.01	1.63	8.88	10.48
ความผันผวนกองทุน	13.33	14.00	13.83	13.81
ความผันผวนดัชนีชี้วัด (THB)	14.22	14.58	14.96	17.00
ความผันผวนดัชนีชี้วัด (USD)	14.32	14.51	15.10	17.06

	3 ปี	5 ปี	10 ปี	ตั้งแต่จัดตั้ง
กองทุน	4.98	12.77	0.93	-3.36
ดัชนีชี้วัด (THB)	20.03	9.88	1.84	2.05
ดัชนีชี้วัด (USD)	21.67	10.91	4.87	1.77
ค่าเฉลี่ยในกลุ่มเดียวกัน	-4.45	7.02	3.27	-
ความผันผวนกองทุน	20.04	21.32	18.77	20.82
ความผันผวนดัชนีชี้วัด (THB)	25.20	32.80	27.43	25.24
ความผันผวนดัชนีชี้วัด (USD)	25.28	32.88	27.49	25.97

ระดับความเสี่ยง

ต่ำ	1	2	3	4	5	6	7	8	สูง
-----	---	---	---	---	---	---	---	---	-----

คำอธิบาย

ลงทุนในตราสารทุน โดยเน้นลงทุนกลุ่มธุรกิจพลังงาน เทคโนโลยี โดยเฉลี่ยในรอบปีไม่น้อยกว่า 80% ของมูลค่าทรัพย์สินสุทธิของกองทุน

ข้อมูลกองทุนรวม

วันจดทะเบียนกองทุน	13 พ.ย. 2550
วันเริ่มต้น class	-
นโยบายการจ่ายเงินปันผล	ไม่มีนโยบายจ่ายเงินปันผล
การรับซื้อคืนหน่วยลงทุน ปีละ 2 ครั้ง ทุกวันที่ 31 มกราคม และ	
อัตราไม่มีมติ	31 กรกฎาคม
อายุกองทุน	ไม่กำหนด

ดัชนีชี้วัด :

1. MSCI World Energy Sector Net Total Return USD Index สัดส่วน 100%
หมายเหตุ : ในรูปสกุลเงินดอลลาร์สหรัฐ ปรับด้วยต้นทุนการป้องกันความเสี่ยงด้านอัตราแลกเปลี่ยนเพื่อเทียบเท่ากับค่าสกุลเงินบาท ณ วันที่คำนวณผลตอบแทน ประมาณร้อยละ 90 และปรับด้วยอัตราแลกเปลี่ยนเพื่อเทียบกับค่าสกุลเงินบาท ณ วันที่คำนวณผลตอบแทน ประมาณร้อยละ 10 สำหรับผลการดำเนินงานย้อนหลังแบบปีกลม ผลการดำเนินงานน้อยกว่า 1 ปี คำนวณตามระยะเวลาจริง

คำเตือน :

- การลงทุนในกองทุนรวมไม่ใช่การฝากเงิน
- ผลการดำเนินงานในอดีตของกองทุนรวม มิได้เป็นสิ่งยืนยันถึงผลการดำเนินงานในอนาคต

การเข้าร่วมต่อต้านทุจริต: มีบริษัทแม่ดูแลให้ทำตามกฎหมาย

ชื่อเดิม : กองทุนเปิดตลาด โกลบอล เอ็นเนอร์จี ฟันด์ (T-GlobalEnergy)
ชื่อใหม่ : กองทุนเปิดอีสท์สปริง Global Energy (ES-GLOBALENERGY)
เปลี่ยนแปลงชื่อกองทุนมีผลตั้งแต่วันที่ 17 มิถุนายน 2567 เป็นต้นไป

การซื้อขายหน่วยลงทุน

วันทำการซื้อ: ทุกวันทำการ

เวลาทำการ: 08:30 น. -15:30 น.

การซื้อขายครั้งแรกขั้นต่ำ: 1 บาท

การซื้อขายครั้งถัดไปขั้นต่ำ: 1 บาท

การขายคืนหน่วยลงทุน

วันทำการขายคืน: ทุกวันทำการ

เวลาทำการ: 08:30 น. -15:30 น.

การขายคืนขั้นต่ำ: ไม่กำหนด

ยอดคงเหลือขั้นต่ำ: ไม่กำหนด

ระยะเวลาชำระเงินค่าขายคืน: T+4

Remark : ปัจจุบันและในภาวะปกติจะชำระภายใน 4 วันทำการซื้อขายถัดจากวันทำการซื้อขาย

ข้อมูลเชิงสถิติ

Maximum Drawdown	-32.70%
Recovering Period	4 เดือน
FX Hedging	78.79%
Sharpe Ratio	0.19%
อัตราส่วนหมุนเวียนการลงทุน	90.22%

ค่าธรรมเนียมที่เรียกเก็บจากกองทุนรวม (% ต่อปีของ NAV)

ค่าธรรมเนียม	สูงสุดไม่เกิน	เก็บจริง
การจัดการ	1.605	0.535
รวมค่าใช้จ่าย	2.675	0.637

หมายเหตุ: รวมค่าใช้จ่ายของรอบปีบัญชี วันที่ 1 ธ.ค. 65 - 30 พ.ย. 66

ค่าธรรมเนียมที่เรียกเก็บจากผู้ถือหน่วย (% ของมูลค่าหน่วยลงทุน)

ค่าธรรมเนียม	สูงสุดไม่เกิน	เก็บจริง
การขาย	1.070	1.070
การรับซื้อคืน	2.140	ยกเว้น
การสับเปลี่ยนหน่วยลงทุนเข้า	1.070	1.070
การสับเปลี่ยนหน่วยลงทุนออก	2.140	ยกเว้น
การโอนหน่วย	53.50	5

หมายเหตุ: 1.ค่าธรรมเนียมและค่าใช้จ่ายเป็นอัตราที่รวมภาษีมูลค่าเพิ่ม หรือภาษีอื่นใด (ถ้ามี) 2.ค่าโอน 5 บาท ต่อหน่วยลงทุน 1,000 หน่วย (คิดค่าธรรมเนียมขั้นต่ำ 100 บาท แต่ไม่เกิน 1,000 บาทต่อครั้ง)

สัดส่วนประเภททรัพย์สินที่ลงทุน

ชื่อประเภททรัพย์สิน	% NAV
หน่วยลงทุน ในต่างประเทศ	98.41
เงินสดและอื่นๆ	1.61

ทรัพย์สินที่ลงทุน 5 อันดับแรก

ชื่อหลักทรัพย์	% NAV
ISHARE S&P GLOBAL	
ENERGY SECTOR INDEX FUND (IXC)	74.91
FRANKLIN TEMPLETON - NATURAL RESOURCES (FTNRACU)	21.78
BGF Sustainable Energy Fund Class D2 USD (MERNEDU)	1.72

ผู้จัดการกองทุนรวม

น.ส. อธิษฐ ธรรมภิมุขวัฒนา (ตั้งแต่ 02 พ.ค. 2562)

น.ส. วุจิรา เข็มเพชร (ตั้งแต่ 27 ต.ค. 2565)

ผู้ลงทุนสามารถศึกษาเรื่องมือบริหารความเสี่ยง

ด้านสภาพคล่องได้ในหนังสือชี้ชวนฉบับเต็ม



www.eastspring.co.th

การลงทุนในกองทุนอื่นเกินกว่า 20% (กองในประเทศ และหรือกองต่างประเทศ)

ชื่อกองทุน : FRANKLIN TEMPLETON - NATURAL RESOURCES

ISIN code : LU0300736062

Bloomberg code : FTNRACU

ชื่อกองทุน : ISHARE S&P GLOBAL ENERGY SECTOR INDEX FUND

ISIN code : US4642873412

Bloomberg code : IXC

คำอธิบาย

Maximum Drawdown เปอร์เซ็นต์ผลขาดทุนสูงสุดของกองทุนรวมในระยะเวลา 5 ปีย้อนหลัง (หรือตั้งแต่จัดตั้งกองทุนกรณีที่ยังไม่ครบ 5 ปี) โดยวัดจากระดับ NAV ต่อหน่วยที่จุดสูงสุดไปจนถึงจุดต่ำสุดในช่วงที่ NAV ต่อหน่วยปรับตัวลดลง ค่า Maximum Drawdown เป็นข้อมูลที่ช่วยให้ทราบถึงความเสี่ยงที่อาจจะขาดทุนจากการลงทุนในกองทุนรวม

Recovering Period ระยะเวลาการฟื้นตัว เพื่อเป็นข้อมูลให้ผู้ลงทุนทราบถึงระยะเวลาตั้งแต่การขาดทุนสูงสุดจนถึงระยะเวลาที่ฟื้นกลับมาที่เงินทุนเริ่มต้นใช้ระยะเวลาสั้นเท่าใด

FX Hedging เปอร์เซ็นต์ของการลงทุนในสกุลเงินต่างประเทศที่มีการป้องกันความเสี่ยงจากอัตราแลกเปลี่ยน

อัตราส่วนหมุนเวียนการลงทุน ความถี่ของการซื้อขายหลักทรัพย์ในพอร์ตกองทุนในช่วงเวลาใดช่วงเวลาหนึ่ง โดยคำนวณจากมูลค่าที่ต่ำกว่าระหว่างผลรวมของมูลค่าการซื้อหลักทรัพย์กับผลรวมของมูลค่าการขายหลักทรัพย์ของกองทุนรวมในรอบระยะเวลา 1 ปีหารด้วยมูลค่า NAV ของกองทุนรวมเฉลี่ยในรอบระยะเวลาเดียวกัน กองทุนรวมที่มีค่า portfolio turnover สูง บ่งชี้ถึงการซื้อขายหลักทรัพย์บ่อยครั้งของผู้จัดการกองทุนและทำให้มีต้นทุนการซื้อขายหลักทรัพย์ที่สูง จึงต้องพิจารณาเปรียบเทียบกับผลการดำเนินงานของกองทุนรวมเพื่อประเมินความคุ้มค่าของการซื้อขายหลักทรัพย์ดังกล่าว

Sharpe Ratio อัตราส่วนระหว่างผลตอบแทนส่วนเพิ่มของกองทุนรวมเปรียบเทียบกับความเสี่ยงจากการลงทุน โดยคำนวณจากผลต่างระหว่างอัตราผลตอบแทนของกองทุนรวมกับอัตราผลตอบแทนที่ปราศจากความเสี่ยง (risk-free rate) เปรียบเทียบกับค่าเบี่ยงเบนมาตรฐาน (standard deviation) ของกองทุนรวม ค่า Sharpe Ratio สะท้อนถึงอัตราผลตอบแทนที่กองทุนรวมควรได้รับเพิ่มขึ้นเพื่อชดเชยกับความเสี่ยงที่กองทุนรวมรับมา โดยกองทุนรวมที่มีค่า Sharpe Ratio สูงกว่าจะเป็นกองทุนที่มีประสิทธิภาพในการบริหารจัดการลงทุนที่ดีกว่า เนื่องจากได้รับผลตอบแทนส่วนเพิ่มที่สูงกว่าภายใต้ระดับความเสี่ยงเดียวกัน

Alpha ผลตอบแทนส่วนเกินของกองทุนรวมเมื่อเปรียบเทียบกับดัชนีชี้วัด (benchmark) โดยค่า Alpha ที่สูง หมายถึง กองทุนสามารถสร้างผลตอบแทนได้สูงกว่าดัชนีชี้วัด ซึ่งเป็นผลจากประสิทธิภาพของผู้จัดการกองทุนในการคัดเลือกหรือหาจังหวะเข้าลงทุนในหลักทรัพย์ได้อย่างเหมาะสม

Beta ระดับและทิศทางการเปลี่ยนแปลงของอัตราผลตอบแทนของหลักทรัพย์ในพอร์ตการลงทุน โดยเปรียบเทียบกับอัตราการเปลี่ยนแปลงของตลาด Beta น้อยกว่า 1 แสดงว่า หลักทรัพย์ในพอร์ตการลงทุนมีการเปลี่ยนแปลงของอัตราผลตอบแทนน้อยกว่าการเปลี่ยนแปลงของอัตราผลตอบแทนของกลุ่มหลักทรัพย์ของตลาด Beta มากกว่า 1 แสดงว่า หลักทรัพย์ในพอร์ตการลงทุนมีการเปลี่ยนแปลงของอัตราผลตอบแทนมากกว่าการเปลี่ยนแปลงของอัตราผลตอบแทนของกลุ่มหลักทรัพย์ของตลาด

Tracking Error อัตราผลตอบแทนของกองทุนมีประสิทธิภาพในการเลียนแบบดัชนีชี้วัด โดยหาก tracking error ต่ำ หมายถึงกองทุนรวมมีประสิทธิภาพในการสร้างผลตอบแทนให้ใกล้เคียงกับดัชนีชี้วัด กองทุนรวมที่มีค่า tracking error สูง จะมีอัตราผลตอบแทนโดยเฉลี่ยห่างจากดัชนีชี้วัดมากขึ้น

Yield to Maturity อัตราผลตอบแทนจากการลงทุนในตราสารหนี้โดยถือจนครบกำหนดอายุ ซึ่งคำนวณจากดอกเบี้ยที่จะได้รับในอนาคตตลอดอายุตราสารและเงินต้นที่จะได้รับคืน นำมาคิดลดเป็นมูลค่าปัจจุบัน โดยใช้วัดอัตราผลตอบแทนของกองทุนรวมตราสารหนี้ คำนวณจากค่าเฉลี่ยถ่วงน้ำหนักของ Yield to Maturity ของตราสารหนี้แต่ละตัวที่กองทุนมีการลงทุน และเนื่องจาก Yield to Maturity มีหน่วยมาตรฐานเป็นเปอร์เซ็นต์ต่อปี จึงสามารถนำไปใช้เปรียบเทียบอัตราผลตอบแทนระหว่างกองทุนรวมตราสารหนี้ที่มีนโยบายถือครองตราสารหนี้จนครบกำหนดอายุและมีลักษณะการลงทุนที่ใกล้เคียงกันได้



www.eastspring.co.th

บริษัทหลักทรัพย์จัดการกองทุน อีสท์สปริง (ประเทศไทย) จำกัด
ชั้น 9 อาคาร มิตรทาวน์ ออฟฟิศ ทาวเวอร์ 944 ถนนพระราม 4
แขวงวังใหม่ เขตปทุมวัน กรุงเทพมหานคร 10330

| ศูนย์ที่ปรึกษาการลงทุน 1725 | ผู้สนับสนุนการขายและรับซื้อคืนหน่วยลงทุน ที่ได้รับการแต่งตั้ง