



กองทุนเปิดอีสท์สปริง China A Active (ES-CHINAA)

หนังสือชี้ชวนส่วนสรุปข้อมูลสำคัญ Factsheet

บริษัทหลักทรัพย์จัดการกองทุน
อีสท์สปริง (ประเทศไทย) จำกัด

ข้อมูล ณ วันที่ 28 กุมภาพันธ์ 2568

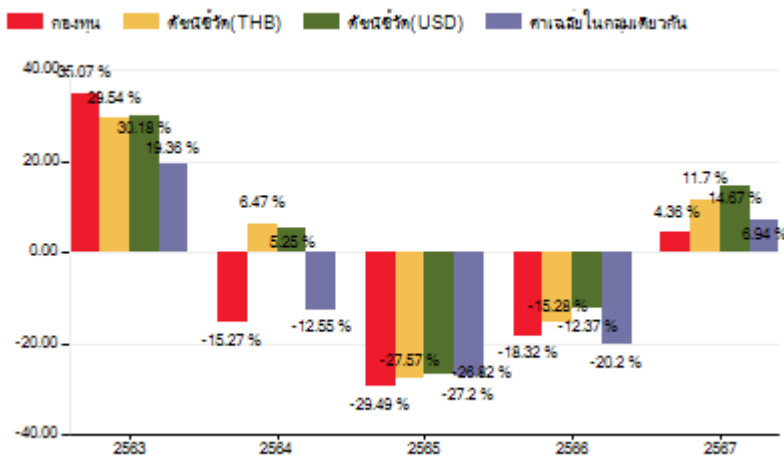
ประเภทกองทุนรวม / กลุ่มกองทุนรวม

- กองทุนรวมตราสารทุน (Equity Fund)
- กองทุนรวมฟีดเดอร์ (Feeder Fund)
- กลุ่ม Greater China Equity

นโยบายและกลยุทธ์การลงทุน

- เน้นลงทุนใน UBS (Lux) IS - China A Opportunity Class I-A2-acc โดยเฉลี่ยไม่น้อยกว่าร้อยละ 80 ของ NAVกองทุนหลักมีนโยบายลงทุนที่มุ่งหาผลตอบแทนผ่านการลงทุนในตราสารทุนของบริษัทที่มีมูลค่าเป้าหมายหรือมีธุรกิจหลักอยู่ในประเทศจีน อาจลงทุนใน EPM บริหารจัดการโดย UBS Fund Management (Luxembourg) S.A.,
- กลยุทธ์การลงทุน : มุ่งหวังให้ผลประกอบการเคลื่อนไหวตามกองทุนหลัก โดยกองทุนหลักมุ่งหวังให้ผลประกอบการเคลื่อนไหวสูงกว่าดัชนีชี้วัด

ผลการดำเนินงานและดัชนีชี้วัดย้อนหลัง 5 ปีปฏิทิน (% ต่อปี)



ผลการดำเนินงานย้อนหลังแบบปีกลุ่ม (% ต่อปี)

	YTD	3 เดือน	6 เดือน	1 ปี
กองทุน	-1.65	0.15	7.08	2.05
ดัชนีชี้วัด (THB)	-2.35	-1.65	15.46	8.62
ดัชนีชี้วัด (USD)	-2.06	-1.11	16.66	11.89
ค่าเฉลี่ยในกลุ่มเดียวกัน	6.04	7.13	19.93	16.98
ความผันผวนกองทุน	13.75	13.08	23.56	18.33
ความผันผวนดัชนีชี้วัด (THB)	21.64	19.49	32.01	24.45
ความผันผวนดัชนีชี้วัด (USD)	21.98	19.80	32.09	24.54

	3 ปี	5 ปี	10 ปี	ตั้งแต่จัดตั้ง
กองทุน	-13.52	-	-	-7.53
ดัชนีชี้วัด (THB)	-10.70	-	-	-1.59
ดัชนีชี้วัด (USD)	-8.56	-	-	-0.27
ค่าเฉลี่ยในกลุ่มเดียวกัน	-10.82	-	-	-
ความผันผวนกองทุน	21.01	-	-	20.94
ความผันผวนดัชนีชี้วัด (THB)	22.78	-	-	22.27
ความผันผวนดัชนีชี้วัด (USD)	23.05	-	-	22.49

ระดับความเสี่ยง	ระดับความเสี่ยง									
	ต่ำ	1	2	3	4	5	6	7	8	สูง
คำอธิบาย	ลงทุนในตราสารทุนเป็นหลักโดยเฉลี่ย ในรอบปีไม่น้อยกว่า 80 % ของ NAV									

ข้อมูลกองทุนรวม	
วันจดทะเบียนกองทุน	05 มี.ค. 2563
วันเริ่มต้น class	-
นโยบายการจ่ายเงินปันผล	ไม่มีนโยบายจ่ายเงินปันผล
การรับซื้อคืนหน่วยลงทุนอัตโนมัติ	-
อายุกองทุน	ไม่กำหนด

ผู้จัดการกองทุนรวม

น.ส. รุจิรา เข้มเพชร (ตั้งแต่ 27 ต.ค. 2565)
นาย ปรีพนธ์ ศรีบุญ (ตั้งแต่ 01 พ.ย. 2566)

ดัชนีชี้วัด :

- ดัชนี MSCI China A Onshore สัดส่วน 100%
หมายเหตุ : ในรูปสกุลเงินดอลลาร์สหรัฐ ปรับด้วยต้นทุนการป้องกันความเสี่ยงด้านอัตราแลกเปลี่ยนเพื่อเทียบเท่าค่าสกุลเงินบาท ณ วันที่คำนวณผลตอบแทนประมาณร้อยละ 90 และปรับด้วยอัตราแลกเปลี่ยนเพื่อเทียบกับค่าสกุลเงินบาท ณ วันที่คำนวณผลตอบแทน ประมาณร้อยละ 10
สำหรับผลการดำเนินงานย้อนหลังแบบปีกลุ่ม ผลการดำเนินงานน้อยกว่า 1 ปี คำนวณตามระยะเวลาจริง

คำเตือน :

- การลงทุนในกองทุนรวมไม่ใช่การฝากเงิน
- ผลการดำเนินงานในอดีตของกองทุนรวม มิได้เป็นสิ่งยืนยันถึงผลการดำเนินงานในอนาคต

การเข้าร่วมต่อต้านทุจริต: มีบริษัทแม่ดูแลให้ทำตามกฎหมาย
จัดอันดับกองทุน Morningstar ★★★

หนังสือชี้ชวนฉบับเต็ม



ผู้ลงทุนสามารถศึกษาเครื่องมือ
บริหารความเสี่ยงด้านสภาพคล่อง
ได้ในหนังสือชี้ชวนฉบับเต็ม

www.eastspring.co.th

การซื้อขายหน่วยลงทุน

วันทำการซื้อ : ทุกวันทำการ
 เวลาทำการ : 08:30 น. -15:30 น.
 การซื้อครั้งแรกขั้นต่ำ : 1 บาท
 การซื้อครั้งถัดไปขั้นต่ำ : 1 บาท

การขายคืนหน่วยลงทุน

วันทำการขายคืน : ทุกวันทำการ
 เวลาทำการ : 08:30 น. -15:30 น.
 การขายคืนขั้นต่ำ : 1 บาท
 ยอดคงเหลือขั้นต่ำ : ไม่กำหนด
 ระยะเวลารับเงินค่าขายคืน : T+4

ข้อมูลเชิงสถิติ

Maximum Drawdown	-61.05%
Recovering Period	N/A
FX Hedging	90.20%
อัตราส่วนหมุนเวียนการลงทุน	8.90%
Sharpe Ratio	-0.72%

Remark : ปัจจุบันและในภาวะปกติจะชำระภายใน 4 วันทำการซื้อขายถัดจากวันทำการซื้อขาย

ค่าธรรมเนียมที่เรียกเก็บจากกองทุนรวม (% ต่อปีของ NAV)

ค่าธรรมเนียม	สูงสุดไม่เกิน	เก็บจริง
การจัดการ	2.1400	0.8560
รวมค่าใช้จ่าย*	2.5145	1.0391

หมายเหตุ : รวมค่าใช้จ่าย ของรอบปีบัญชี 1 มี.ค. 66 ถึง 28 ก.พ. 67 และสามารถดูค่าธรรมเนียมอื่นๆเพิ่มเติมได้ที่หนังสือชี้ชวนส่วนข้อมูลกองทุนรวม

ค่าธรรมเนียมที่เรียกเก็บจากผู้ถือหน่วย (% ของมูลค่าหน่วยลงทุน)

ค่าธรรมเนียม	สูงสุดไม่เกิน	เก็บจริง
การขาย	1.50	1.50
การรับซื้อคืน	ไม่มี	ไม่มี
การสับเปลี่ยนหน่วยลงทุนเข้า	1.50	1.50
การสับเปลี่ยนหน่วยลงทุนออก	ไม่มี	ไม่มี
การโอนหน่วย	5 บาท ต่อ 1,000 หน่วย	5 บาท ต่อ 1,000 หน่วย

หมายเหตุ : สามารถดูค่าธรรมเนียมอื่นๆ เพิ่มเติมได้ที่หนังสือชี้ชวนส่วนข้อมูลกองทุนรวม

สัดส่วนประเภททรัพย์สินที่ลงทุน

ชื่อประเภททรัพย์สิน	% NAV
หน่วยลงทุนของกองทุนรวมตราสารทุน	100.15
เงินฝากธนาคารประเภทออมทรัพย์	0.94
ประเภทรายการค้างรับอื่นๆ	0.05
ประเภทรายการค้างจ่ายหรือหนี้สินอื่นๆ	-0.43
รายการอื่นๆ	-0.71

ทรัพย์สินที่ลงทุน 5 อันดับแรก

ชื่อหลักทรัพย์	% NAV
UBS Lux Investment Sicav II - China A Opportunity	94.84
Eastspring Investments-China A Shares Growth Fund	5.31

การลงทุนในกองทุนอื่นเกินกว่า 20% (กองในประเทศ และหรือกองต่างประเทศ)

ชื่อกองทุน : UBS Lux Investment Sicav II - China A Opportunity

ISIN code : LU1675058645

Bloomberg code : UBCIA2A LX EQUITY

คำอธิบาย

Maximum Drawdown เปรอ์เซ็นต์ผลขาดทุนสูงสุดของกองทุนรวมในระยะเวลา 5 ปีย้อนหลัง (หรือตั้งแต่จัดตั้งกองทุนกรณีที่ยังไม่ครบ 5 ปี) โดยวัดจากระดับ NAV ต่อหน่วยที่จุดสูงสุดไปจนถึงจุดต่ำสุด ในช่วงที่ NAV ต่อหน่วยปรับตัวลดลง ค่า Maximum Drawdown เป็นข้อมูลที่ช่วยให้ทราบถึงความเสี่ยงที่อาจจะขาดทุนจากการลงทุนในกองทุนรวม

Recovering Period ระยะเวลาการฟื้นตัว เพื่อเป็นข้อมูลให้ผู้ลงทุนทราบถึงระยะเวลาตั้งแต่การขาดทุนสูงสุดจนถึงระยะเวลาที่ฟื้นกลับมาที่เงินทุนเริ่มต้น ใช้ระยะเวลานานเท่าใด

FX Hedging เปรอ์เซ็นต์ของการลงทุนในสกุลเงินต่างประเทศที่มีการป้องกันความเสี่ยงจากอัตราแลกเปลี่ยน

อัตราส่วนหมุนเวียนการลงทุน ความถี่ของการซื้อขายหลักทรัพย์ในพอร์ตการลงทุนในช่วงเวลาใดช่วงเวลานึง โดยคำนวณจากมูลค่าที่ต่ำกว่า ระหว่างผลรวมของมูลค่าการซื้อขายหลักทรัพย์กับผลรวมของมูลค่าการซื้อขายหลักทรัพย์ของกองทุนรวมในรอบระยะเวลา 1 ปีหารด้วยมูลค่า NAV ของกองทุนรวมเฉลี่ยในรอบระยะเวลาเดียวกัน กองทุนรวมที่มีค่า portfolio turnover สูง บ่งชี้ถึงการซื้อขายหลักทรัพย์บ่อยครั้งของผู้จัดการกองทุนและทำให้มีต้นทุนการซื้อขายหลักทรัพย์ที่สูง จึงต้องพิจารณาเปรียบเทียบกับผลการดำเนินงานของกองทุนรวมเพื่อประเมินความคุ้มค่าของการซื้อขายหลักทรัพย์ดังกล่าว

Sharpe Ratio อัตราส่วนระหว่างผลตอบแทนส่วนเพิ่มของกองทุนรวมเปรียบเทียบกับความเสี่ยงจากการลงทุน โดยคำนวณจากผลต่างระหว่างอัตราผลตอบแทนของกองทุนรวมกับอัตราผลตอบแทนที่ปราศจากความเสี่ยง (risk-free rate) เปรียบเทียบกับค่าเบี่ยงเบนมาตรฐาน (standard deviation) ของกองทุนรวม ค่า Sharpe Ratio สะท้อนถึงอัตราผลตอบแทนที่กองทุนรวมควรได้รับเพิ่มขึ้นเพื่อชดเชยกับความเสี่ยงที่กองทุนรวมรับมา โดยกองทุนรวมที่มีค่า Sharpe Ratio สูงกว่าจะเป็นกองทุนที่มีประสิทธิภาพในการบริหารจัดการการลงทุนที่ดีกว่า เนื่องจากได้รับผลตอบแทนส่วนเพิ่มที่สูงกว่าภายใต้ระดับความเสี่ยงเดียวกัน

Alpha ผลตอบแทนส่วนเกินของกองทุนรวมเมื่อเปรียบเทียบกับดัชนีชี้วัด (benchmark) โดยค่า Alpha ที่สูง หมายถึง กองทุนสามารถสร้างผลตอบแทนได้สูงกว่าดัชนีชี้วัด ซึ่งเป็นผลจากประสิทธิภาพของผู้จัดการกองทุนในการคัดเลือกหรือหาจังหวะเข้าลงทุนในหลักทรัพย์ได้อย่างเหมาะสม

Beta ระดับและทิศทาง การเปลี่ยนแปลงของอัตราผลตอบแทนของหลักทรัพย์ในพอร์ตการลงทุน โดยเปรียบเทียบกับอัตราการเปลี่ยนแปลงของตลาด Beta น้อยกว่า 1 แสดงว่า หลักทรัพย์ในพอร์ตการลงทุนมีการเปลี่ยนแปลงของอัตราผลตอบแทนน้อยกว่า การเปลี่ยนแปลงของอัตราผลตอบแทนของกลุ่มหลักทรัพย์ของตลาด Beta มากกว่า 1 แสดงว่า หลักทรัพย์ในพอร์ตการลงทุนมีการเปลี่ยนแปลงของอัตราผลตอบแทนมากกว่าการเปลี่ยนแปลงของอัตราผลตอบแทนของกลุ่มหลักทรัพย์ของตลาด

Tracking Error อัตราผลตอบแทนของกองทุนมีประสิทธิภาพในการเลียนแบบดัชนีชี้วัด โดยหาก tracking error ต่ำ หมายถึงกองทุนรวมมีประสิทธิภาพในการสร้างผลตอบแทนให้ใกล้เคียงกับดัชนีชี้วัด กองทุนรวมที่มีค่า tracking error สูง จะมีอัตราผลตอบแทนโดยเฉลี่ยห่างจากดัชนีชี้วัดมากขึ้น

Yield to Maturity อัตราผลตอบแทนจากการลงทุนในตราสารหนี้โดยถือจนครบกำหนดอายุ ซึ่งคำนวณจากดอกเบี้ยที่ได้รับในอนาคตลอดอายุตราสารและเงินต้นที่จะได้รับคืน นำมาคิดลดเป็นมูลค่าปัจจุบัน โดยใช้วัดอัตราผลตอบแทนของกองทุนตราสารหนี้ คำนวณจากค่าเฉลี่ยถ่วงน้ำหนักของ Yield to Maturity ของตราสารหนี้แต่ละตัวที่กองทุนมีการลงทุน และเนื่องจาก Yield to Maturity มีหน่วยมาตรฐานเป็นเปอร์เซ็นต์ต่อปี จึงสามารถนำไปใช้เปรียบเทียบอัตราผลตอบแทนระหว่างกองทุนตราสารหนี้ที่มีนโยบายถือครองตราสารหนี้จนครบกำหนดอายุและมีลักษณะการลงทุนที่ใกล้เคียงกันได้

บริษัทจัดการขอสงวนสิทธิในการเรียกเก็บค่าธรรมเนียมการขายหน่วยลงทุน และหรือการรับซื้อคืนหน่วยลงทุน และหรือสับเปลี่ยนหน่วยลงทุนกับผู้ลงทุนแต่ละกลุ่มไม่เท่ากัน โดยบริษัทจัดการจะขอเรียกเก็บค่าธรรมเนียมดังกล่าวสำหรับผู้ลงทุนประเภทสถาบันที่เปิดบัญชีซื้อขายหน่วยลงทุนกับบริษัทจัดการโดยตรงได้แก่ ผู้ลงทุนสถาบันที่ไม่แสวงหาผลกำไร ซึ่งจัดตั้งขึ้นโดยพระราชบัญญัติหลักทรัพย์และตลาดหลักทรัพย์ พ.ศ. 2535 ผู้ลงทุนสถาบันที่จัดตั้งขึ้นตามพระราชบัญญัติประกันสังคม พ.ศ. 2533 อูร์กิจประกันชีวิตและประกันภัย ธนาคารเฉวาทกิจ กองทุนสำรองเลี้ยงชีพภายใต้การจัดการของ บลจ.อีสท์สปริง บัญชีหน่วยลงทุนควมภรธรรม์ประกันชีวิต หรือที่เรียกว่า ภรธรรม์ประกันชีวิตควมหน่วยลงทุน (Unit-linked) ของบริษัทประกันชีวิต ที่ บลจ.อีสท์สปริง มอบหมายให้เป็นผู้สนับสนุนการขายหรือรับซื้อคืน

กรณีที่ปรากฏเหตุว่า บริษัทจัดการไม่สามารถนำส่งเงินให้ผู้ถือหน่วยลงทุนได้ตามช่องทางที่ผู้ถือหน่วยลงทุนแจ้งความประสงค์ไว้ บริษัทจัดการขอสงวนสิทธิที่จะดำเนินการโอนเงิน (นำส่งเงิน) ให้กับผู้ถือหน่วยลงทุนโดยช่องทางอื่นๆ เช่น การโอนเงินผ่านระบบ PromptPay (หมายเลขบัตรประชาชน) เป็นต้น หรือวิธีการอื่นใดที่บริษัทจัดการเห็นสมควร โดยยึดประโยชน์ของผู้ถือหน่วยลงทุนเป็นสำคัญ เพื่อให้ผู้ถือหน่วยลงทุนได้รับเงินคืนตามสิทธิที่ควรจะได้รับ



www.eastspring.co.th

บริษัทหลักทรัพย์จัดการกองทุน อีสท์สปริง (ประเทศไทย) จำกัด
ชั้น 9 อาคาร มิตรทาวน์ ออฟฟิศ ทาวเวอร์ 944 ถนนพระราม 4
แขวงวังใหม่ เขตปทุมวัน กรุงเทพมหานคร 10330

| ศูนย์ที่ปรึกษาการลงทุน 1725 | ผู้สนับสนุนการขายและรับซื้อคืนหน่วยลงทุน ที่ได้รับการแต่งตั้ง

ที่ ES/SPD/PM 017/2568

วันที่ 7 มีนาคม 2568

เรียน ท่านผู้ถือหุ้นหน่วยลงทุน
กองทุนเปิดอีสท์สปริง China A Active (ES-CHINAA)

เรื่อง การขอมติผู้ถือหุ้นหน่วยลงทุนเพื่อรวมกองทุน และแก้ไขโครงการกองทุนรวม

- สิ่งที่ส่งมาด้วย
1. รายละเอียดหลักทรัพย์และสัดส่วนการลงทุน งบแสดงฐานะการเงินของกองทุนเปิดอีสท์สปริง China A Active (ES-CHINAA) และงบแสดงฐานะการเงิน (ประมาณการ) ของกองทุน ES-CHINAA ภายหลังจากรวมกองทุน
 2. สรุปสาระที่สำคัญและผลการดำเนินงานของกองทุนเปิดอีสท์สปริง China A Active (ES-CHINAA) กองทุนเปิดธนชาติ อีสท์สปริง China A Active (T-ES-CHINA A) และกองทุนเปิดธนชาติ อีสท์สปริง China A เพื่อการออม (T-ES-ChinaA-SSF) และตารางเปรียบเทียบหัวข้อเรื่องและรายละเอียดการแก้ไขโครงการเพิ่มเติมของ ES-CHINAA
 3. ขั้นตอนสาระสำคัญของการดำเนินการรวมกองทุนรวม
 4. หนังสือแจ้งมติเพื่อรวมกองทุน และแก้ไขโครงการกองทุนรวม

ตามที่ท่านผู้ถือหุ้นหน่วยลงทุนได้ลงทุนในกองทุนเปิดอีสท์สปริง China A Active (ES-CHINAA) ซึ่งเป็นกองทุนที่อยู่ภายใต้การจัดการของบริษัทหลักทรัพย์จัดการกองทุน อีสท์สปริง (ประเทศไทย) จำกัด (บริษัทจัดการ) โดยเป็นกองทุนรวมตราสารทุนประเภทฟีดเดอร์ (Feeder Fund) ที่มีการลงทุนในต่างประเทศ ไม่กำหนดอายุโครงการ นั้น

บริษัทจัดการมีความประสงค์ขอมติจากท่านผู้ถือหุ้นหน่วยลงทุนเพื่อดำเนินการรวมกองทุน โดยจะรับโอนกองทุนเปิดธนชาติ อีสท์สปริง China A Active (T-ES-CHINA A) และกองทุนเปิดธนชาติ อีสท์สปริง China A เพื่อการออม (T-ES-ChinaA-SSF) เข้ามารวมกับกองทุน ES-CHINAA โดยจะเป็นการรับโอนทรัพย์สิน สิทธิ และหน้าที่ทั้งหมดจากกองทุน T-ES-CHINA A และกองทุน T-ES-ChinaA-SSF โดยผู้ถือหุ้นหน่วยลงทุนสามารถใช้สิทธิออกเสียงลงมติได้ตั้งแต่วันที่ 7 มีนาคม 2568 จนถึงวันที่ 8 เมษายน 2568 ซึ่งเป็นวันสุดท้ายของการรับแจ้งลงมติ โดยมีรายละเอียด ดังนี้

1. เหตุผลและความจำเป็นในการรวมกองทุน

เนื่องจาก บริษัทหลักทรัพย์จัดการกองทุน ทหารไทย จำกัด และ บริษัทหลักทรัพย์จัดการกองทุน ธนชาติ จำกัด ได้รับอนุญาตให้มีการควบรวมสองบริษัทเข้าด้วยกัน ภายใต้อิชื่อ บริษัทหลักทรัพย์จัดการกองทุน อีสท์สปริง (ประเทศไทย) จำกัด ในการนี้บริษัทจัดการจึงมีความประสงค์จะรวมกองทุนของทั้งสองบริษัทที่มีนโยบายการลงทุนที่มีลักษณะใกล้เคียงกัน เข้าด้วยกัน ทั้งนี้ ด้วยขนาดกองทุนที่ใหญ่ขึ้นจะทำให้การบริหารจัดการกองทุนมีประสิทธิภาพมากยิ่งขึ้น เพื่อให้เกิดประโยชน์สูงสุดต่อกองทุนรวมและผู้ถือหุ้นหน่วยลงทุน

2. ความเห็นของบริษัทจัดการ

บริษัทจัดการมีความเห็นว่า การขอมติจากท่านผู้ถือหน่วยลงทุนเพื่อดำเนินการรวมกองทุน โดยการรับโอนกองทุนเปิดธนาชาติ อีสท์สปริง China A Active (T-ES-CHINA A) และ กองทุนเปิดธนาชาติ อีสท์สปริง China A เพื่อการรวม (T-ES-ChinaA-SSF) เข้ามารวมกับกองทุนเปิดอีสท์สปริง China A Active (ES-CHINAA) ที่มีนโยบายการลงทุนเหมือนกัน คือเป็น กองทุนรวมที่ตีเตอร์ ที่มีการลงทุนในกองทุนหลักกองเดียวกัน คือ UBS (Lux) IS – China A Opportunity นั้น จะเป็น ประโยชน์กับกองทุนและผู้ถือหน่วยลงทุน อันเนื่องมาจากขนาดของกองทุนที่ใหญ่ขึ้น จะเป็นการสร้างโอกาสในการบริหาร จัดการลงทุนได้อย่างมีประสิทธิภาพยิ่งขึ้น สภาพคล่องที่มากขึ้น

ทั้งนี้ หากกองทุนได้รับมติให้รวมกองทุนรวมดังกล่าวได้ บริษัทจัดการจะดำเนินการ ดังนี้

- 1) รับโอน T-ES-CHINA A เข้ามารวมกับ ES-CHINAA ใน share class A ซึ่งเป็น share class ชนิดสะสมมูลค่า (ES-CHINAA-A)* และ
- 2) รับโอน T-ES-ChinaA-SSF เข้ามารวมกับ ES-CHINAA ใน share class SSF ซึ่งเป็น share class ชนิดเพื่อการออม (ES-CHINAA-SSF)*

โดย ES-CHINAA กำลังอยู่ระหว่างเตรียมการขอแก้ไขโครงการกับ สำนักงาน ก.ล.ต. เพื่อเพิ่ม share class ชนิดสะสม มูลค่า (ES-CHINAA-A)* และชนิดเพื่อการออม (ES-CHINAA-SSF) เพื่อรองรับการรวม กองทุนตามที่กล่าวมาข้างต้น

พร้อมนี้ บริษัทจัดการมีความประสงค์ที่จะขอมติท่านผู้ถือหน่วยลงทุน เพื่อขอแก้ไขโครงการกองทุน ES-CHINAA เรื่องระยะเวลาการรับเงินค่าขายคืนหน่วยลงทุน เป็น T+5 คือ 5 วันทำการนับจากวันคำนวณ NAV (จากเดิม 5 วันทำการหลังจากวันทำรายการขายคืน) เพื่อสอดคล้องกับประกาศของ สำนักงาน ก.ล.ต. กำหนด รวมถึงแก้ไขส่วนอื่น ๆ ที่เกี่ยวข้อง

หมายเหตุ: *ท่านสามารถพิจารณาข้อมูล share class A และ SSF ดังกล่าว รวมถึงรายละเอียดการแก้ไขโครงการ ได้ที่ “สรุปสาระที่สำคัญของ ES-CHINAA” และ “รายละเอียดการแก้ไขโครงการ ES-CHINAA” (ตามเอกสารแนบสิ่งที่ส่งมาด้วย หมายเลข 2)

ข้อมูลเพิ่มเติม

- 1) สิทธิของท่านผู้ถือหน่วยลงทุนในช่วงระยะเวลานับตั้งแต่วันที่บริษัทจัดการส่งการแจ้งขอมติ จนถึงวันที่มีการรวมกองทุน รวมนั้น ท่านผู้ถือหน่วยลงทุนยังคงสามารถขายคืนหรือสับเปลี่ยนหน่วยลงทุนออกได้ตามปกติ แต่ทั้งนี้ บริษัทจัดการ ขอสงวนสิทธิ์ที่จะปฏิเสธหรือหยุดรับคำสั่งซื้อหรือสับเปลี่ยนหน่วยลงทุนเข้าได้ในช่วงเวลาดังกล่าว โดยจะแจ้งให้ผู้ถือหน่วยลงทุนทราบเป็นการล่วงหน้าผ่านเว็บไซต์ของบริษัทจัดการ (www.eastspring.co.th)
- 2) บริษัทจัดการให้สิทธิท่านผู้ถือหน่วยลงทุนของกองทุนรวมที่ไม่เห็นด้วยกับการรับโอน T-ES-CHINA A และ T-ES-ChinaA-SSF โดยท่านสามารถขายคืนหน่วยลงทุนหรือโอนออกหน่วยลงทุนไปกองทุนรวมอื่น ๆ ได้ โดยไม่ต้องเสียค่าธรรมเนียมขาออก (exit without fee) ของกองทุนนี้ (ถ้ามี) ภายในเวลาที่กำหนด โดยจะแจ้งให้ผู้ถือหน่วยลงทุนทราบ เป็นการล่วงหน้าผ่านเว็บไซต์ของบริษัทจัดการ (www.eastspring.co.th)
- 3) สำหรับหน่วยที่รับโอนเนื่องมาจากการรวมกองทุน จะไม่กำหนดมูลค่าขั้นต่ำของการสั่งซื้อครั้งแรกและมูลค่าขั้นต่ำของการสั่งซื้อครั้งถัดไป (จากเดิม กำหนดมูลค่าขั้นต่ำ 1 บาท)
- 4) สำหรับค่าใช้จ่ายต่างๆ ที่เกี่ยวข้องกับการรวมกองทุน บริษัทจัดการจะเป็นผู้รับผิดชอบ เช่น ค่าใช้จ่ายในการดำเนินการขอมติผู้ถือหน่วยลงทุน เป็นต้น

3. ความเห็นของผู้ติดตามจัดการกองทุนรวม (Independent Oversight Entity: IOE)

ผู้ติดตามดูแลการจัดการกองทุนรวม พิจารณาแล้วมีความเห็นว่า การดำเนินการรวมกองทุนระหว่างกองทุน T-ES-CHINA A กองทุน T-ES-ChinaA-SSF และกองทุน ES-CHINA A นั้น จะเป็นประโยชน์กับกองทุนและผู้ถือหน่วยลงทุน เนื่องจาก กองทุนรวมทั้ง 3 กองทุน เป็นกองทุนรวมประเภทเดียวกัน มีนโยบายการลงทุนและกลยุทธ์การลงทุนลักษณะเดียวกัน คือนำเงินไปลงทุนในกองทุน UBS (Lux) IS – China A Opportunity (กองทุนหลัก) โดยเฉลี่ยรอบปีบัญชีไม่น้อยกว่าร้อยละ 80 ของ NAV และมุ่งหวังให้ผลประโยชน์ประกอบกันเคลื่อนไหวตามกองทุนหลักเช่นเดียวกัน ดังนั้น การรวมกองทุนดังกล่าวจะทำให้กองทุน มีขนาดใหญ่ขึ้น ซึ่งอาจส่งผลต่อการบริหารจัดการทั้งการลงทุนและสภาพคล่องได้ดียิ่งขึ้น รวมถึงการแก้ไขโครงการ กองทุน ES-CHINA A เรื่องระยะเวลาการรับเงินค่าขายคืนหน่วยลงทุน เพื่อสอดคล้องกับประกาศของ สำนักงาน ก.ล.ต. กำหนด

ผู้ถือหน่วยลงทุนที่มีสิทธิออกเสียง

ในการออกเสียงลงคะแนนในการขอมติครั้งนี้ บริษัทจัดการจะพิจารณารายชื่อผู้ถือหน่วยลงทุนที่มีสิทธิออกเสียง โดยใช้ชื่อและฐานข้อมูลหน่วยลงทุน ตามที่ปรากฏในทะเบียนผู้ถือหน่วยลงทุน สิ้นสุด ณ วันที่ 28 กุมภาพันธ์ 2568 นี้ ทั้งนี้บริษัทจัดการ ได้ประกาศให้ผู้ถือหน่วยลงทุนทราบวันกำหนดรายชื่อผู้ถือหน่วยลงทุนที่มีสิทธิออกเสียงแล้ว เมื่อวันที่ 21 กุมภาพันธ์ 2568 ผ่านทางเว็บไซต์ของบริษัทจัดการ

การอนุมัติเพื่อรวมกองทุน และแก้ไขโครงการกองทุน

การขอมติเพื่อรวมกองทุน และแก้ไขโครงการกองทุน โดยมีแนวทางปฏิบัติตามประกาศแนวปฏิบัติที่ นป. 7/2562

เรื่องแนวทางปฏิบัติการขอมติ ผู้ถือหน่วยลงทุน ของสำนักงานคณะกรรมการกำกับหลักทรัพย์และตลาดหลักทรัพย์ ดังนี้

- 1) ต้องมีผู้ถือหน่วยลงทุนแจ่มตกลับมา ไม่น้อยกว่า 25 คน หรือไม่น้อยกว่ากึ่งหนึ่งของจำนวนผู้ถือหน่วยลงทุนทั้งหมด และต้องมีจำนวนหน่วยลงทุนนับรวมกันได้ไม่น้อยกว่า 1 ใน 3 ของจำนวนหน่วยลงทุนทั้งหมด จึงจะถือว่าครบเป็นองค์
- 2) เมื่อครบเป็นองค์แล้ว การนับมติในเรื่องดังกล่าว ต้องได้รับความเห็นชอบจากผู้ถือหน่วยลงทุน เกิน 3 ใน 4 (75%) ของจำนวนหน่วยลงทุนทั้งหมดของผู้ถือหน่วยลงทุนซึ่งแจ่มตกลับมาและมีสิทธิออกเสียงลงคะแนน จึงจะถือว่ามติครั้งนี้ ผ่านความเห็นชอบ
- 3) หากผู้ถือหน่วยลงทุนส่งหนังสือแจ้งมติ มีจำนวนไม่ครบองค์ตามเกณฑ์ข้อ 1 บริษัทจัดการสามารถส่งหนังสือขอมติใหม่ (ครั้งที่ 2) และในการขอมติครั้งหลังนี้ ไม่บังคับว่าจะต้องครบเป็นองค์ โดยให้นับเสียงการลงมติครั้งหลังนี้ตามเกณฑ์ข้อ 2

วิธีออกเสียงลงมติ

บริษัทจัดการจะดำเนินการขอมติในเรื่องการรวมกองทุน และแก้ไขโครงการกองทุน โดยผู้ถือหน่วยลงทุนสามารถใช้สิทธิออกเสียงลงมติได้ตั้งแต่วันที่ 7 มีนาคม 2568 จนถึงวันที่ 8 เมษายน 2568 ซึ่งเป็นวันสุดท้ายของการ รับแจ้ง มติการรวมกองทุน โดยจะถือวันที่ประทับรับจดหมายดังกล่าวของผู้ให้บริการส่งจดหมายตอบกลับหรือ ของผู้สนับสนุน การขายหรือรับซื้อคืนของกองทุน หรือของบริษัทจัดการ เมื่อมีการส่งโดยตรงมายังบริษัทจัดการ (แล้วแต่กรณี) และหาก บริษัทจัดการไม่ได้รับการแจ่มมติภายในระยะเวลา ดังกล่าวบริษัทจัดการจะถือว่าท่าน “ไม่ลงमतออกเสียง”

ทั้งนี้ บริษัทจัดการขอขอบพระคุณท่านเป็นอย่างสูงที่ได้ให้ความไว้วางใจในการใช้บริการกองทุนรวมของบริษัทจัดการ ด้วยดีเสมอมา หากท่านผู้ถือหน่วยลงทุนต้องการสอบถามข้อมูลเพิ่มเติม โปรดติดต่อศูนย์ที่ปรึกษาการลงทุน โทร. 1725 ในวันทำการ เวลา 8.30-17.00 น.

ขอแสดงความนับถือ

บริษัทหลักทรัพย์จัดการกองทุน อีสท์สปริง (ประเทศไทย) จำกัด

กองทุนเปิดอีสท์สปริง China A Active
รายงานการลงทุนในหลักทรัพย์และทรัพย์สินอื่น

ณ วันที่ 28 มีนาคม 2568



A Prudential plc company

หลักทรัพย์ที่ลงทุน	รหัส	มูลค่าตามราคาตลาด (บาท)	สัดส่วน
(จ) เงินฝากธนาคาร		24,815,360.37	0.72%
1 ธนาคารกรุงเทพ จำกัด (มหาชน)	BBL	24,815,360.37	0.72%
(ข) หน่วยลงทุน		3,413,755,283.01	99.71%
1 UBS Lux Investment Sicav II - China A Opportunity	UBCIA2A	3,243,760,333.72	94.74%
2 Eastspring Investments-China A Shares Growth Fund	EAASGCU	169,994,949.29	4.97%
(ซ) สัญญาซื้อขายล่วงหน้า / สัญญาซื้อขายล่วงหน้าแฝง		-17,692,991.20	-0.52%
1 สัญญาฟอรัเวิร์ด		-17,692,991.20	-0.52%
(ฅ) ทรัพย์สินอื่น		10,753,408.04	0.31%
1 ทรัพย์สินอื่น		10,753,408.04	0.31%
(ณ) หนี้สินอื่น		-7,835,002.41	-0.23%
1 หนี้สินอื่น		-7,835,002.41	-0.23%
		3,423,796,057.81	100.00%

การลงทุนในหน่วยลงทุนไม่ใช่การฝากเงิน รวมทั้งไม่ได้อยู่ภายใต้ความคุ้มครองของสถาบันคุ้มครองเงินฝาก จึงมีความเสี่ยงจากการลงทุนซึ่งผู้ลงทุนอาจไม่ได้รับเงินลงทุนคืนเต็มจำนวน กองทุนนี้เน้นนโยบายป้องกันความเสี่ยงในอัตราแลกเปลี่ยนเงินตราต่างประเทศตามดุลยพินิจของผู้จัดการกองทุน ดังนั้น ผู้ลงทุนอาจจะขาดทุนหรือได้รับผลกำไรจากอัตราแลกเปลี่ยน / หรือได้รับเงินคืนต่ำกว่าเงินลงทุนเริ่มแรกได้

ทำความเข้าใจลักษณะสินค้า เงื่อนไขผลตอบแทน และความเสี่ยงก่อนตัดสินใจลงทุน
วันที่ 28 มีนาคม 2568

ณ วันที่ 28 มีนาคม 2568

ชื่อหลักทรัพย์	อัตรา ดอกเบี้ย (%)	อันดับความน่าเชื่อถือ				วันครบ กำหนด	จำนวนหน่วย (พันหน่วย/ มูลค่าหน่วย บาท)	มูลค่าตาม ราคาตลาดไม่รวม ดอกเบี้ยค้างรับ (ล้านบาท)	ร้อยละของ เงินลงทุน	มูลค่าตาม ราคาตลาดรวม ดอกเบี้ยค้างรับ (ล้านบาท)	ร้อยละของ มูลค่า ทรัพย์สิน สุทธิ	
		TRIS	FITCH	S&P	Moody's							
การลงทุนในหลักทรัพย์ต่างประเทศ								3,474,956.65	100.00	3,474,956.65	99.88	
หน่วยลงทุน								3,474,956.65	100.00	3,474,956.65	99.88	
ประเภทกองทุนรวมตราสารหนี้								3,474,956.65	100.00	3,474,956.65	99.88	
UBCIA2A		UBS (Lux) IS - China A Opportunity (USD) I-A2-acc					1,016.42	3,302,160.66	95.03	3,302,160.66	94.91	
EAASGCU		Eastspring Investments - China A Shares Growth Fund - C					825.66	172,795.99	4.97	172,795.99	4.97	
เงินฝากธนาคาร										19,410.52	0.55	
ประเภทออมทรัพย์											19,408.52	0.55
BAY - S/A		ธนาคารกรุงศรีอยุธยา จำกัด (มหาชน)					12,283.56			12,332.49	0.35	
BANK DEPOSIT-US D		JP Morgan Chase Bank, N.A., London					6,997.07			7,076.03	0.20	
ประเภทกระแสรายวัน										2.00	0.00	
BAY - C/A		ธนาคารกรุงศรีอยุธยา จำกัด (มหาชน)					2.00			2.00	0.00	
การมีองค์ความเสียงของรายการในอนาคตโดยใช้สัญญาล่วงหน้า										(13,270.20)	(0.37)	
สัญญาขายเงินตราต่างประเทศล่วงหน้า										(13,270.20)	(0.37)	
สินทรัพย์อื่นและหนี้สินอื่น										(2,256.54)	(0.06)	
สินทรัพย์อื่น										6,581.88	0.19	
หนี้สินอื่น										(8,838.42)	(0.25)	
								3,474,956.65	100.00	3,478,840.43	100.00	

หมายเหตุ * อันดับความน่าเชื่อถือ (Rating) ของผู้ออกตราสาร

ณ วันที่ 28 มีนาคม 2568

ชื่อหลักทรัพย์	อัตราดอกเบี้ย (%)	อันดับความน่าเชื่อถือ				วันครบกำหนด	จำนวนหน่วย (พันหน่วย)/มูลค่าหน่วยตัว (ล้านบาท)	มูลค่าตามราคาตลาดไม่รวมดอกเบี้ยค้างรับ (ล้านบาท)	ร้อยละของเงินลงทุน	มูลค่าตามราคาตลาดรวมดอกเบี้ยค้างรับ (ล้านบาท)	ร้อยละของมูลค่าทรัพย์สินสุทธิ
		TRIS	FITCH	S&P	Moody's						
การลงทุนในหลักทรัพย์ต่างประเทศ								224,129.21	100.00	224,129.21	99.32
หน่วยลงทุน								224,129.21	100.00	224,129.21	99.32
ประเภทกองทุนรวมตราสารหนี้								224,129.21	100.00	224,129.21	99.32
UBCIA2A	UBS (Lux) IS - China A Opportunity (USD) I-A2-acc					68.99	224,129.21	100.00	224,129.21	99.32	
เงินฝากธนาคาร										2,994.88	1.33
ประเภทออมทรัพย์										2,992.88	1.33
BAY - S/A	ธนาคารกรุงศรีอยุธยา จำกัด (มหาชน)					2,061.09			2,065.96	0.92	
BANK DEPOSIT-US D	JP Morgan Chase Bank, N.A., London					916.56			926.92	0.41	
ประเภทกระแสรายวัน										2.00	0.00
BAY - C/A	ธนาคารกรุงศรีอยุธยา จำกัด (มหาชน)					2.00			2.00	0.00	
การป้องกันความเสี่ยงของรายการในอนาคตโดยใช้สัญญาล่วงหน้า										(1,176.88)	(0.51)
สัญญาขายเงินตราต่างประเทศล่วงหน้า										(1,176.88)	(0.51)
สินทรัพย์อื่นและหนี้สินอื่น										(326.95)	(0.14)
สินทรัพย์อื่น										1.34	0.00
หนี้สินอื่น										(328.29)	(0.14)
								224,129.21	100.00	225,620.26	100.00

หมายเหตุ * อันดับความน่าเชื่อถือ (Rating) ของผู้ออกตราสาร

กองทุนเปิดอีสท์สปริง China A Active (ES-CHINAA)

งบแสดงฐานะการเงิน
ณ วันที่ 31 มกราคม 2568

(หน่วย:บาท)

"ยังไม่ได้ตรวจสอบ"
"ยังไม่ได้สอบทาน"

สินทรัพย์

เงินลงทุนแสดงด้วยมูลค่ายุติธรรม	3,257,042,855.71
เงินฝากธนาคาร	46,004,220.51
ลูกหนี้	
จากเงินปันผลและดอกเบี้ย	11,205.45
จากการขายเงินลงทุน	-
จากการขายหน่วยลงทุน	-
จากการขายสัญญาอนุพันธ์	88,381,392.41
ลูกหนี้อื่น	-
สินทรัพย์อื่น	-
รวมสินทรัพย์	3,391,439,674.08

หนี้สิน

เจ้าหนี้	
จากการซื้อเงินลงทุน	2,356,200.00
จากการรับซื้อคืนหน่วยลงทุน	6,063,855.81
จากการขายหน่วยลงทุนรอจัดสรร	13,398.01
เจ้าหนี้จากสัญญาอนุพันธ์	16,228,665.00
ค่าใช้จ่ายค้างจ่าย	2,888,034.87
ภาษีเงินได้ค้างจ่าย	22,612.63
หนี้สินอื่น	169,766.62
รวมหนี้สิน	27,742,532.94

สินทรัพย์สุทธิ

3,363,697,141.14

สินทรัพย์สุทธิ

ทุนที่ได้รับจากผู้ถือหน่วยลงทุน	5,013,521,646.00
กำไร(ขาดทุน)สะสม	
บัญชีปรับสมดุล	1,550,429,943.22
กำไร(ขาดทุน)สะสมจากการดำเนินงาน	(3,200,254,448.08)
รวมสินทรัพย์สุทธิ	3,363,697,141.14

สินทรัพย์สุทธิต่อหน่วย

6.7101

จำนวนหน่วยลงทุนที่จำหน่ายแล้วทั้งหมด ณ สิ้นงวด (หน่วย)

501,284,299.2487

กองทุนเปิดธนชาต อีสท์สปริง China A Active (T-ES-CHINA A)

งบแสดงฐานะการเงิน
ณ วันที่ 31 มกราคม 2568

(หน่วย:บาท)

"ยังไม่ได้ตรวจสอบ"

"ยังไม่ได้สอบทาน"

สินทรัพย์

เงินลงทุนแสดงด้วยมูลค่ายุติธรรม	3,330,778,829.70
เงินฝากธนาคาร	44,166,646.59
ลูกหนี้	
จากเงินปันผลและดอกเบี้ย	21,040.93
จากการขายเงินลงทุน	-
จากการขายหน่วยลงทุน	-
จากการขายสัญญาอนุพันธ์	93,329,340.34
ลูกหนี้อื่น	-
สินทรัพย์อื่น	36,529.60
รวมสินทรัพย์	3,468,332,387.16

หนี้สิน

เจ้าหนี้	
จากการซื้อเงินลงทุน	4,712,400.00
จากการรับซื้อคืนหน่วยลงทุน	7,780,369.20
จากการขายหน่วยลงทุนรอจัดสรร	-
เจ้าหนี้จากสัญญาอนุพันธ์	17,520,150.00
ค่าใช้จ่ายค้างจ่าย	3,024,917.67
ภาษีเงินได้ค้างจ่าย	3,156.14
หนี้สินอื่น	85,165.46
รวมหนี้สิน	33,126,158.47

สินทรัพย์สุทธิ

3,435,206,228.69

สินทรัพย์สุทธิ

ทุนที่ได้รับจากผู้ถือหน่วยลงทุน	4,992,576,963.08
กำไร(ขาดทุน)สะสม	
บัญชีปรับสมดุล	1,179,894,026.15
กำไร(ขาดทุน)สะสมจากการดำเนินงาน	(2,737,264,760.54)
รวมสินทรัพย์สุทธิ	3,435,206,228.69

สินทรัพย์สุทธิต่อหน่วย

6.8806

จำนวนหน่วยลงทุนที่จำหน่ายแล้วทั้งหมด ณ สิ้นงวด (หน่วย)

499,257,696.3080

กองทุนเปิดชนชาติ อีสท์สปริง China A เพื่อการออม (T-ES-ChinaA-SSF)

งบแสดงฐานะการเงิน

ณ วันที่ 31 มกราคม 2568

(หน่วย:บาท)

"ยังไม่ได้ตรวจสอบ"

"ยังไม่ได้สอบทาน"

สินทรัพย์

เงินลงทุนแสดงด้วยมูลค่ายุติธรรม	210,036,353.81
เงินฝากธนาคาร	3,039,844.42
ลูกหนี้	
จากเงินปันผลและดอกเบี้ย	2,722.45
จากการขายเงินลงทุน	-
จากการขายหน่วยลงทุน	-
จากการขายสัญญาอนุพันธ์	5,527,464.36
ลูกหนี้อื่น	-
สินทรัพย์อื่น	2,065.60
รวมสินทรัพย์	218,608,450.64

หนี้สิน

เจ้าหนี้	
จากการซื้อเงินลงทุน	-
จากการรับซื้อคืนหน่วยลงทุน	-
จากการขายหน่วยลงทุนรอจัดสรร	-
เจ้าหนี้จากสัญญาอนุพันธ์	1,370,932.50
ค่าใช้จ่ายค้างจ่าย	343,205.11
ภาษีเงินได้ค้างจ่าย	408.37
หนี้สินอื่น	10,312.49
รวมหนี้สิน	1,724,858.47

สินทรัพย์สุทธิ

216,883,592.17

สินทรัพย์สุทธิ

ทุนที่ได้รับจากผู้ถือหน่วยลงทุน	398,138,619.57
กำไร(ขาดทุน)สะสม	
บัญชีปรับสมดุล	(56,652,620.54)
กำไร(ขาดทุน)สะสมจากการดำเนินงาน	(124,602,406.86)
รวมสินทรัพย์สุทธิ	216,883,592.17

สินทรัพย์สุทธิต่อหน่วย

5.4474

จำนวนหน่วยลงทุนที่จำหน่ายแล้วทั้งหมด ณ สิ้นงวด (หน่วย)

39,813,861.9569

กองทุนเปิดอีสท์สปริง China A Active (ES-CHINAA)

งบแสดงฐานะการเงิน

ณ วันที่ 31 มกราคม 2568

(หน่วย:บาท)

"ประมาณการ"

สินทรัพย์

เงินลงทุนแสดงด้วยมูลค่ายุติธรรม	6,797,858,039.22
เงินฝากธนาคาร	93,210,711.52
ลูกหนี้	
จากเงินปันผลและดอกเบี้ย	34,968.83
จากการขายเงินลงทุน	-
จากการขายหน่วยลงทุน	-
จากการขายสัญญาอนุพันธ์	187,238,197.11
ลูกหนี้อื่น	-
สินทรัพย์อื่น	38,595.20
รวมสินทรัพย์	7,078,380,511.88

หนี้สิน

เจ้าหนี้	
จากการซื้อเงินลงทุน	7,068,600.00
จากการรับซื้อคืนหน่วยลงทุน	13,844,225.01
จากการขายหน่วยลงทุนรอจัดสรร	13,398.01
เจ้าหนี้จากสัญญาอนุพันธ์	35,119,747.50
ค่าใช้จ่ายค้างจ่าย	6,256,157.65
ภาษีเงินได้ค้างจ่าย	26,177.14
หนี้สินอื่น	265,244.57
รวมหนี้สิน	62,593,549.88

สินทรัพย์สุทธิ

7,015,786,962.00

สินทรัพย์สุทธิ

ทุนที่ได้รับจากผู้ถือหน่วยลงทุน	10,456,197,345.11
กำไร(ขาดทุน)สะสม	
บัญชีปรับสมดุล	(240,155,935.03)
กำไร(ขาดทุน)สะสมจากการดำเนินงาน	(3,200,254,448.08)
รวมสินทรัพย์สุทธิ	7,015,786,962.00

สินทรัพย์สุทธิต่อหน่วย

6.7101

จำนวนหน่วยลงทุนที่จำหน่ายแล้วทั้งหมด ณ สิ้นงวด (หน่วย)

1,045,551,869.1596

จำนวนหน่วยลงทุนที่สับเปลี่ยนเข้า ES-CHINAA (หน่วย)

จากกองทุน T-ES-CHINA A	511,945,608.6630
จากกองทุน T-ES-ChinaA-SSF	32,321,961.2479

สรุปสาระสำคัญของและผลการดำเนินงานของ

กองทุนเปิดอีสท์สปริง China A Active (ES-CHINAA) กองทุนเปิดธนชาต อีสท์สปริง China A Active (T-ES-CHINA A) และ

กองทุนเปิดธนชาต อีสท์สปริง China A เพื่อการออม (T-ES-ChinaA-SSF)

ส่วนโครงสร้างกองทุน

รายชื่อ	ES-CHINAA	T-ES-CHINA A	T-ES-ChinaA-SSF	ES-CHINAA-A	ES-CHINAA-SSF
ชื่อโครงการจัดการ (ไทย)	กองทุนเปิดอีสท์สปริง China A Active	กองทุนเปิดธนชาต อีสท์สปริง China A Active	กองทุนเปิดธนชาต อีสท์ สปริง China A เพื่อการ ออม	กองทุนเปิดอีสท์ สปริง China A Active	กองทุนเปิดอีสท์สปริง China A Active (ชนิดเพื่อการออม)
ชื่อโครงการจัดการ (อังกฤษ)	Eastspring China A Active Fund	Thanachart Eastspring China A Active Fund	Thanachart Eastspring China A Super Savings Fund	Eastspring China A Active Fund (Accumulation Class)	Eastspring China A Active Fund (Super Savings Fund Class)
ชื่อย่อ	ES-CHINAA	T-ES-CHINA A	T-ES-ChinaA-SSF	ES-CHINAA-A	ES-CHINAA-SSF
มูลค่าทรัพย์สินสุทธิ (ณ 28 กุมภาพันธ์ 2568)	3,347,999,155.76 บาท	3,420,510,764.92 บาท	218,215,528.16 บาท	-	-
มูลค่าหน่วยลงทุน (ณ 28 กุมภาพันธ์ 2568)	6.7661 บาทต่อหน่วย	6.9382 บาทต่อหน่วย	5.4919 บาทต่อหน่วย	-	-

หมายเหตุ: กองทุนเปิดอีสท์สปริง China A Active (ES-CHINAA) อยู่ระหว่างการดำเนินการแก้ไขโครงสร้างการเพิ่ม share class ชนิดสะสมมูลค่า(ES-CHINAA-A) และชนิดเพื่อการออม(ES-CHINAA-SSF)

หัวข้อ	ES-CHINAA	T-ES-CHINA A	T-ES-ChinaA-SSF	ES-CHINAA-A	ES-CHINAA-SSF
วันที่จดทะเบียน กองทุน	5 มีนาคม 2563	5 มีนาคม 2563	3 พฤศจิกายน 2563	-	-
วัตถุประสงค์ของ โครงการ	เพื่อสร้างผลตอบแทนจากการลงทุนของกองทุนในได้ใกล้เคียงกับ ผลตอบแทนของกองทุน UBS (Lux) IS - China A Opportunity โดยจะลงทุนในหน่วยลงทุนของกองทุนต่างประเทศโดยเฉลี่ยใน รอบบัญชีไม่น้อยกว่าร้อยละ 80 ของมูลค่าสินทรัพย์สุทธิของ กองทุนส่วนที่เหลือลงทุนในหลักทรัพย์อื่นใดที่ได้รับความเห็นชอบ จากสำนักงาน ก.ล.ต.	เหมือน ES-CHINAA	เหมือน ES-CHINAA	เหมือน ES-CHINAA	เหมือน ES-CHINAA
ประเภทกองทุน	ตราสารทุน	เหมือน ES-CHINAA	เหมือน ES-CHINAA	เหมือน ES-CHINAA	เหมือน ES-CHINAA
ประเภทกองทุนตาม ลักษณะพิเศษ	กองทุนรวมฟิเดเดอรั	กองทุนรวมฟิเดเดอรั	- กองทุนรวมเพื่อการออม - กองทุนรวมฟิเดเดอรั	เหมือน ES-CHINAA	เหมือน T-ES-ChinaA- SSF
ชื่อกองทุนหลัก (กรณี Feeder Fund)	กองทุน UBS (Lux) IS - China A Opportunity	เหมือน ES-CHINAA	เหมือน ES-CHINAA	เหมือน ES-CHINAA	เหมือน ES-CHINAA
ประเทศที่กำกับ ดูแลการเสนอขาย	ลักเซมเบิร์ก (LUXEMBOURG)	เหมือน ES-CHINAA	เหมือน ES-CHINAA	เหมือน ES-CHINAA	เหมือน ES-CHINAA
ประเภทกองทุนตาม การลงทุนใน ต่างประเทศ	กองทุนรวมที่เน้นลงทุนแบบมีความเสี่ยงต่างประเทศ	เหมือน ES-CHINAA	เหมือน ES-CHINAA	เหมือน ES-CHINAA	เหมือน ES-CHINAA

หมายเหตุ: กองทุนเปิดอีเอสทีพีจีน China A Active (ES-CHINAA) อยู่ระหว่างดำเนินการการแก้ไขโครงการเพื่อเพิ่ม share class ชนิดสะสมมูลค่า(ES-CHINAA-A) และชนิดเพื่อการออม(ES-CHINAA-SSF)

หัวข้อ	ES-CHINAA	T-ES-CHINA A	T-ES-ChinaA-SSF	ES-CHINAA-A	ES-CHINAA-SSF
นโยบายการป้องกันความเสี่ยงจากอัตราแลกเปลี่ยนของกองทุน	ดูขงพินิจ	เหมือน ES-CHINAA	เหมือน ES-CHINAA	เหมือน ES-CHINAA	เหมือน ES-CHINAA
การลงทุนในสัญญาซื้อขายล่วงหน้า (Derivatives)	<ul style="list-style-type: none"> - ลงทุน - วัตถุประสงค์ของการลงทุนในสัญญาซื้อขายล่วงหน้า (Derivatives) : - ที่มีวัตถุประสงค์เพื่อลดความเสี่ยง (Non-Hedging) - มีนโยบายการลงทุนใน derivatives: แบบไม่ซับซ้อน วิธีการในการคำนวณ Global Exposure limit : Commitment approach - อัตราส่วนการลงทุนใน derivatives สูงสุด (Maximum Global Exposure) ไม่เกิน 100.00 - การลดความเสี่ยง (Hedging) 	เหมือน ES-CHINAA	เหมือน ES-CHINAA	เหมือน ES-CHINAA	เหมือน ES-CHINAA
การลงทุนในตราสารที่มีสัญญาซื้อขายล่วงหน้าแบบ (Structured Note)	ลงทุน	เหมือน ES-CHINAA	เหมือน ES-CHINAA	เหมือน ES-CHINAA	เหมือน ES-CHINAA
กลยุทธ์การบริหารกองทุน	กองทุนไทยมุ่งหวังให้ผลประโยชน์จากการเคลื่อนไหวตามกองทุนหลัก ส่วนกองทุนหลักมุ่งหวังให้ผลประโยชน์สูงกว่าดัชนีชี้วัด (active management)	เหมือน ES-CHINAA	เหมือน ES-CHINAA	เหมือน ES-CHINAA	เหมือน ES-CHINAA

หมายเหตุ: กองทุนเปิดอีเอสทีซีจีน China A Active (ES-CHINAA) อยู่ระหว่างดำเนินการแก้ไขโครงสร้างการเพิ่ม share class ชนิดสะสมมูลค่า(ES-CHINAA-A) และชนิดเพื่อการออม(ES-CHINAA-SSF)

หัวข้อ	ES-CHINAA	T-ES-CHINA A	T-ES-ChinaA-SSF	ES-CHINAA-A	ES-CHINAA-SSF
(Management Style)					
ลักษณะการจ่ายผลตอบแทนของกองทุน	จ่ายผลตอบแทนแบบไม่ซับซ้อน	เหมือน ES-CHINAA	เหมือน ES-CHINAA	เหมือน ES-CHINAA	เหมือน ES-CHINAA
รายละเอียดเพิ่มเติมเกี่ยวกับนโยบายการลงทุน	<p>กองทุนจะเน้นลงทุนในหน่วยลงทุนของกองทุนรวมต่างประเทศเพียงกองทุนเดียว คือ กองทุน UBS (Lux) IS - China A Opportunity (กองทุนหลัก) ในหน่วยลงทุนชนิด Class IA2-acc ซึ่งเป็น Class ที่เสนอขายผู้ลงทุนสถาบัน ไม่มีนโยบายจ่ายเงินปันผล ในอัตราส่วนโดยเฉลี่ยในรอบปีบัญชีไม่น้อยกว่าร้อยละ 80 ของมูลค่าทรัพย์สินสุทธิของกองทุน กองทุนหลักมีนโยบายลงทุนที่มุ่งหาผลตอบแทนผ่านการลงทุนในตราสารทุนของบริษัทที่มีมูลค่าต่ำ หรือมีธุรกิจหลักอยู่ในประเทศจีน จดทะเบียนในประเทศลักเซมเบิร์ก (Luxembourg) ดำเนินงานตามระเบียบของ UCI กองทุนหลักตั้งกล่าวบริหารจัดการโดย UBS Fund Management (Luxembourg) S.A., และลงทุนในรูปแบบสกุลเงินดอลลาร์สหรัฐ</p> <p>ส่วนที่เหลือบริษัทจัดการจะลงทุนในหลักทรัพย์ หรือทรัพย์สินอื่นหรือการหาผลตอบแทนโดยวิธีอื่นตามที่คณะกรรมการ ก.ล.ต. หรือสำนักงานคณะกรรมการ ก.ล.ต. ประกาศกำหนด โดยจะลงทุนทั้งในประเทศและ/หรือต่างประเทศ</p>	เหมือน ES-CHINAA	เหมือน ES-CHINAA	เหมือน ES-CHINAA	เหมือน ES-CHINAA

หมายเหตุ: กองทุนเปิดอีเอสซีพีริง China A Active (ES-CHINAA) อยู่ระหว่างดำเนินการแก้ไขโครงการเพื่อเพิ่ม share class ชนิดสะสมมูลค่า(ES-CHINAA-A) และชนิดเพื่อการออม(ES-CHINAA-SSF)

หัวข้อ	ES-CHINA A	T-ES-CHINA A	T-ES-ChinaA-SSF	ES-CHINA-A	ES-CHINA-SSF
<p>บริษัทจัดการขอสงวนสิทธิเปลี่ยนแปลงประเภทและลักษณะพิเศษของกองทุนรวมในอนาคตเป็น Fund of Funds หรือลงทุนโดยตรงในตราสาร และ/หรือหลักทรัพย์ต่างประเทศได้ หรือเปลี่ยนแปลงมาเป็น Feeder Fund ได้ โดยไม่ทำให้ระดับความเสี่ยงของการลงทุน (risk spectum) เพิ่มขึ้น ทั้งนี้ ให้เป็นดุลยพินิจของผู้จัดการกองทุน โดยขึ้นกับสถานการณ์ตลาด และต้องเป็นไปเพื่อประโยชน์สูงสุดของผู้ถือหน่วยลงทุน อนึ่ง บริษัทจัดการจะดำเนินการแจ้งผู้ถือหุ้นหน่วยลงทุนล่วงหน้าไม่น้อยกว่า 30 วัน โดยผ่านเว็บไซต์บริษัทจัดการหรือช่องทางอื่นใดที่บริษัทจัดการกำหนด ก่อนดำเนินการเปลี่ยนแปลงการลงทุนดังกล่าว</p> <p>ทั้งนี้ การลงทุนของกองทุนหลักจะอยู่ในรูปสกุลเงินดอลลาร์สหรัฐ โดยกองทุนอาจเข้าทำสัญญาซื้อขายล่วงหน้า (Derivatives) โดยมีวัตถุประสงค์เพื่อป้องกันความเสี่ยงในอัตราแลกเปลี่ยนเงินตราต่างประเทศตามดุลยพินิจของผู้จัดการกองทุน ดังนั้น ผู้ลงทุนอาจจะขาดทุนหรือได้รับกำไรจากอัตราแลกเปลี่ยน/หรือได้รับเงินคืนต่ำกว่าเงินลงทุนเริ่มแรกได้ เช่น กรณีที่ค่าเงินสกุลเงินดอลลาร์สหรัฐ มีแนวโน้มอ่อนค่าลง ผู้จัดการกองทุนอาจพิจารณาลงทุนในสัญญาซื้อขายล่วงหน้าเพื่อป้องกันความเสี่ยงที่เกี่ยวข้องกับอัตราแลกเปลี่ยน (FX Derivatives) บางส่วน อย่างไรก็ตาม ผู้จัดการกองทุนอาจพิจารณาลงทุนในส่วนที่น้อย</p>	เหมือน ES-CHINA A	เหมือน ES-CHINA A	เหมือน ES-CHINA A	เหมือน ES-CHINA A	

หมายเหตุ: กองทุนเปิดอิตาลีสปริง China A Active (ES-CHINA A) อยู่ระหว่างดำเนินการแก้ไขโครงสร้างเพื่อเพิ่ม share class ชนิดสะสมมูลค่า(ES-CHINA-A) และชนิดเพื่อการออม(ES-CHINA-SSF)

หัวข้อ	ES-CHINAA	T-ES-CHINA A	T-ES-ChinaA-SSF	ES-CHINAA-A	ES-CHINAA-SSF
	<p>หรืออาจพิจารณาไม่ป้องกันความเสี่ยงในการมีค่าเงินสกุลเงินดอลลาร์สหรัฐ มีแนวโน้มแข็งค่า</p> <p>กองทุนอาจพิจารณาลงทุนในสัญญาซื้อขายล่วงหน้า (Derivatives) เพื่อเพิ่มประสิทธิภาพการบริหารการลงทุน (efficient portfolio management (EPM)) ได้ หรืออาจลงทุนในหรือมีไว้ซึ่งตราสารที่มีสัญญาซื้อขายล่วงหน้า (Structured Note) โดยเป็นไปตามหลักเกณฑ์หรือได้รับความเห็นชอบจากสำนักงานคณะกรรมการ ก.ล.ต. รวมทั้งอาจทำธุรกรรมการให้ยืมหลักทรัพย์ หรือธุรกรรมการซื้อโดยมีสัญญาขายคืน (Reverse Repo) ได้ นอกจากนี้ กองทุนอาจลงทุนในตราสารทุนที่ไม่ได้จดทะเบียนในตลาดหลักทรัพย์ (Unlisted) และตราสารหนี้ที่มีอันดับความน่าเชื่อถือต่ำกว่าระดับที่สามารถลงทุนได้ (Non-Investment grade) และตราสารหนี้ที่ไม่ได้รับการจัดอันดับความน่าเชื่อถือ (Unrated) รวมถึงลงทุนในหลักทรัพย์หรือทรัพย์สินอื่นใด หรือหากออกผลโดยวิธีอื่นอย่างใดอย่างหนึ่งหรือหลายอย่างตามประเภทคณะกรรมการ ก.ล.ต. หรือประกาศสำนักงานคณะกรรมการ ก.ล.ต. กำหนด</p>	เหมือน ES-CHINAA	เหมือน ES-CHINAA	เหมือน ES-CHINAA	เหมือน ES-CHINAA
	<p><u>เงื่อนไข/ข้อจำกัดอื่น</u></p> <p>1. บริษัทจัดการขอสงวนสิทธิ์ที่จะพิจารณาเปลี่ยนแปลงชนิดของหน่วยลงทุน (class) และ/หรือกองทุนรวมต่างประเทศตามดุลย</p>			<p>หมายเหตุ: ES-CHINAA-A กำลังอยู่ระหว่างดำเนินการแก้ไขโครงสร้างเพื่อเพิ่ม share class ชนิดสะสมมูลค่า</p>	<p>หมายเหตุ: ES-CHINAA-SSF กำลังอยู่ระหว่างดำเนินการแก้ไขโครงสร้างเพื่อเพิ่ม share class ชนิดเพื่อการออม</p>

หมายเหตุ: กองทุนเปิดอีเอสทีซีบริง China A Active (ES-CHINAA) อยู่ระหว่างดำเนินการแก้ไขโครงสร้างเพื่อเพิ่ม share class ชนิดสะสมมูลค่า(ES-CHINAA-A) และชนิดเพื่อการออม(ES-CHINAA-SSF)

หัวข้อ	ES-CHINAA	T-ES-CHINA A	T-ES-ChinaA-SSF	ES-CHINAA-A	ES-CHINAA-SSF
<p>พันธกิจของบริษัทจัดการ ในกรณีที่มีชนิดของหน่วยลงทุน (class) หรือกองทุนรวมต่างประเทศที่กองทุนนั้นไม่เหมาะสมอีกต่อไป หรืออาจสืบเนื่องจากการที่ชนิดของหน่วยลงทุน (class) หรือกองทุนรวมต่างประเทศที่กองทุนมีนโยบายการลงทุนเปลี่ยนแปลงรายละเอียดจนอาจส่งผลกระทบต่ออย่างมีนัยสำคัญ เช่น เงินไปการลงทุน นโยบายการลงทุน เป็นต้น และ/หรือได้รับผลกระทบจากเหตุการณ์ต่างๆ เช่น ภาวะตลาดและเศรษฐกิจมีความผันผวน เกิดภัยพิบัติหรือเกิดเหตุการณ์ไม่ปกติต่างๆ เป็นต้น และ/หรือในการที่มีมีการเปลี่ยนแปลงอื่นๆ ที่กระทบต่อการลงทุน เช่น การเปลี่ยนแปลงในเรื่องกฎระเบียบต่างๆ ที่เกี่ยวข้องกับการลงทุน ต่างประเทศ หรือในกรณีที่กองทุนไม่สามารถเข้าถึงลงทุนในกองทุนหลักได้ หรือในกรณีที่บริษัทจัดการเห็นว่าการลงทุนในหน่วยลงทุนของกองทุนหลัก ไม่เหมาะสมอีกต่อไป อาทิ กรณีที่ผลตอบแทนของกองทุนต่างประเทศดังกล่าวต่ำกว่าผลตอบแทนของกองทุนอื่นๆ ที่มีนโยบายการลงทุนในลักษณะเดียวกันอย่างมีนัยสำคัญหรือติดต่อกันเป็นระยะเวลาเวลานาน หรือผลตอบแทนของกองทุนต่างประเทศดังกล่าวต่ำกว่าตัวชี้วัด (Benchmark) ร้อยละ 5 ต่อปีปฏิทิน หรือการลงทุนของกองทุนต่างประเทศไม่เป็นไปตามหนังสือชี้ชวนหรือโครงการ หรือเมื่อกองทุนต่างประเทศกระทำการล้มละลายหรือตามความเห็นของหน่วยงานที่กำกับดูแล กองทุนต่างประเทศหรือมีการเปลี่ยนแปลงกฎระเบียบที่อาจส่งผล</p>	<p>เหมือน ES-CHINAA</p>	<p>เหมือน ES-CHINAA</p>	<p>เหมือน ES-CHINAA</p>	<p>เหมือน ES-CHINAA</p>	<p>เหมือน ES-CHINAA</p>

หมายเหตุ: กองทุนเปิดอิตาลีสปริง China A Active (ES-CHINAA) อยู่ระหว่างดำเนินการแก้ไขโครงการเพื่อเพิ่ม share class ชนิดสะสมมูลค่า(ES-CHINAA-A) และชนิดเพื่อการออม(ES-CHINAA-SSF)

หัวข้อ	ES-CHINAA	T-ES-CHINA A	T-ES-ChinaA-SSF	ES-CHINAA-A	ES-CHINAA-SSF
	<p>ต่อการดำเนินการของกองทุนในฐานะผู้ลงทุน หรือมีการเปลี่ยนแปลงผู้บริหารของกองทุนรวมต่างประเทศดังกล่าว หรือบริษัทจัดการขอสงวนสิทธิที่จะเปลี่ยนการส่งคำสั่งซื้อขายหน่วยลงทุนของกองทุนหลักจากประเทศหลักเช่นเบิร์ก เป็นประเทศอื่น ๆ โดยคำนึงถึงและรักษาผลประโยชน์ของผู้ถือหุ้นหน่วยลงทุนและความเหมาะสมในทางปฏิบัติเป็นสำคัญ รวมถึงขอสงวนสิทธิในการเปลี่ยนแปลงสกุลเงินซื้อขายในกองทุนหลักจากสกุลเงินดอลลาร์สหรัฐ เป็นสกุลเงินอื่นได้ตามความเหมาะสม โดยคำนึงถึงประโยชน์ของผู้ถือหุ้นหน่วยลงทุนโดยรวม</p> <p>ทั้งนี้ การเปลี่ยนแปลงดังกล่าวจะไม่ขัดกับวัตถุประสงค์และนโยบายการลงทุนของกองทุน และคำนึงถึงและรักษาผลประโยชน์ของผู้ถือหุ้นหน่วยลงทุนเป็นสำคัญ โดยไม่ถือว่าการดำเนินงานที่ผิดไปจากรายละเอียดโครงการ และถือว่าได้รับความเห็นชอบจากผู้ถือหุ้นหน่วยลงทุนแล้ว</p> <p>2. กองทุนมีนโยบายการลงทุนในหรือมีไว้ซึ่งกองทุนรวมต่างประเทศเพียงกองทุนเดียว โดยเฉลี่ยในรอบปีบัญชีไม่น้อยกว่าร้อยละ 80 ของมูลค่าทรัพย์สินสุทธิของกองทุน และการลงทุนในต่างประเทศ โดยเฉลี่ยในรอบปีบัญชีไม่น้อยกว่าร้อยละ 80 ของมูลค่าทรัพย์สินสุทธิของกองทุน</p>	เหมือน ES-CHINAA	เหมือน ES-CHINAA	เหมือน ES-CHINAA	เหมือน ES-CHINAA

หมายเหตุ: กองทุนเปิดอิตาลีซีรีส์ริง China A Active (ES-CHINAA) อยู่ระหว่างดำเนินการแก้ไขโครงสร้างการเพิ่ม share class ชนิดสะสมมูลค่า(ES-CHINAA-A) และชนิดเพื่อการออม(ES-CHINAA-SSF)

หัวข้อ	ES-CHINAA	T-ES-CHINA A	T-ES-ChinaA-SSF	ES-CHINAA-A	ES-CHINAA-SSF
	<p>ครั้งนี้ความในวรรคหนึ่ง จะไม่นำมาบังคับใช้ในช่วงระยะเวลาไม่เกิน 30 วันนับตั้งแต่วันจดทะเบียนกองทรัสต์สินทรัพย์เป็นกองทุนรวม และไม่นำมาบังคับใช้ในช่วง 30 วันก่อนเลิกกองทุน หรือช่วงระยะเวลาที่กองทุนจำเป็นต้องระงับการลงทุน และ/หรือในช่วงที่ผู้ลงทุนทำการขายคืนหรือสับเปลี่ยนหน่วยลงทุน หรือมีการโอนย้ายกองทุนจำนวนมาก ซึ่งมีระยะเวลาไม่เกิน 10 วันทำการ ทั้งนี้ ยังคงต้องคำนึงถึงประโยชน์ของผู้ลงทุนเป็นสำคัญ</p> <p>3. ในกรณีที่เกิดกองทุนเปลี่ยนทางในประเทศ (กองทุนหลัก) มีการลงทุนในทรัพย์สินประเภทอื่นที่ไม่ใช่ทรัพย์สินที่กองทุนไทยสามารถลงทุนได้ ได้แก่ หุ้นสหกรณ์ ในอัตราส่วนมากกว่าร้อยละ 20 ของมูลค่าทรัพย์สินสุทธิของกองทุน บริษัทจัดการจะดำเนินการดังต่อไปนี้</p> <p>(3.1) บริษัทจัดการจะคัดเลือกกองทุนรวมในประเทศกองทุนใหม่ เพื่อเป็นกองทุนหลักแทนกองทุนเดิม โดยกองทุนที่ต่างประเทศกองทุนใหม่ดังกล่าว จะสิ้นนโยบายการลงทุนที่ใกล้เคียงกับกองทุนเดิม และตอบสนองนโยบายการลงทุนของกองทุน และบริษัทเห็นว่ามีการย้ายไปลงทุนในกองทุนดังกล่าวเป็นผลดีต่อผลการดำเนินงานโดยรวมของกองทุนและเป็นประโยชน์ของผู้ถือหุ้นรายลงทุน โดยบริษัทจัดการขอสงวนสิทธิ์ที่จะพิจารณาเปลี่ยนแปลงกองทุนต่างประเทศกองทุนใหม่ ที่มีคุณสมบัติตามที่</p>	เหมือน ES-CHINAA	เหมือน ES-CHINAA	เหมือน ES-CHINAA	เหมือน ES-CHINAA

หมายเหตุ: กองทุนเปิดอีเอสทีซีบริง China A Active (ES-CHINAA) อยู่ระหว่างดำเนินการแก้ไขโครงสร้างเพื่อเพิ่ม share class ชนิดสะสมมูลค่า(ES-CHINAA-A) และชนิดเพื่อการออม(ES-CHINAA-SSF)

หัวข้อ	ES-CHINAA	T-ES-CHINA A	T-ES-ChinaA-SSF	ES-CHINAA-A	ES-CHINAA-SSF
	<p>สำนักงาน ก.ล.ต.ประกาศกำหนด หรือมีแนวทางการให้คำปรึกษาได้ ทั้งนี้ บริษัทจัดการจะดำเนินการให้เสร็จสิ้นโดยไม่ชักช้า และจะแจ้งให้สำนักงานคณะกรรมการ ก.ล.ต.และผู้ถือหน่วยลงทุนทราบต่อไป</p> <p>(3.2) หากเกิดกรณีใดๆ ที่ทำให้บริษัทจัดการไม่สามารถดำเนินการคัดเลือกกองทุนรวมในต่างประเทศกองทุนใหม่ เพื่อเป็น กองทุนหลักแทนกองทุนเดิมได้ บริษัทจัดการขอสงวนสิทธิ์ที่จะดำเนินการเลือกกองทุน โดยจะดำเนินการจำหน่ายหลักทรัพย์หรือทรัพย์สินที่เหลืออยู่ของกองทุน เพื่อคืนเงินตามจำนวนที่รวบรวมได้หลังหักค่าใช้จ่ายและค่ารองค่าใช้จ่ายที่เกี่ยวข้องของกองทุน (ถ้ามี) ให้แก่ผู้ถือหน่วยลงทุน ตามสัดส่วนจำนวนหน่วยลงทุนที่ถือต่อจำนวนหน่วยลงทุนที่จำหน่ายได้แล้วทั้งหมด</p> <p>ทั้งนี้ ในกรณีที่บริษัทจัดการอยู่ระหว่างการดำเนินการเปลี่ยนกองทุนหลัก จะยกเว้นไม่นำเรื่องการลงทุนหรือมีผู้ซึ่งทรัพย์สินในต่างประเทศ (offshore investment) โดยเฉลี่ยในรอบปีบัญชีไม่น้อยกว่าร้อยละ 80 ของมูลค่าทรัพย์สินสุทธิของกองทุน มาบังคับใช้ในช่วงดำเนินการคัดเลือกและเตรียมการลงทุนในกองทุนรวมในต่างประเทศกองทุนใหม่ เพื่อเป็น กองทุนหลักแทนกองทุนเดิม หรือช่วงระยะเวลาไม่เกิน 30 วันก่อนเลิกกองทุน</p> <p>4. ในกรณีที่กองทุนมีการลงทุนในกองทุนปลายทางในประเทศ</p>	เหมือน ES-CHINAA	เหมือน ES-CHINAA	เหมือน ES-CHINAA	เหมือน ES-CHINAA

หมายเหตุ: กองทุนเปิดอิตาลีบริง China A Active (ES-CHINAA) อยู่ระหว่างดำเนินการแก้ไขโครงสร้างเพื่อเพิ่ม share class ชนิดสะสมมูลค่า(ES-CHINAA-A) และชนิดเพื่อการออม(ES-CHINAA-SSF)

หัวข้อ	ES-CHINAA	T-ES-CHINA A	T-ES-ChinaA-SSF	ES-CHINAA-A	ES-CHINAA-SSF
	<p>(กองทุนหลัก) ไม่น้อยกว่าร้อยละ 5 ของมูลค่าทรัพย์สินสุทธิของกองทุนปลายทางในประเทศและกองทุนปลายทางในต่างประเทศตั้งกล่าวที่กองทุน เข้าลงทุนมีมูลค่าทรัพย์สินสุทธิลดลงในลักษณะใดลักษณะหนึ่งดังนี้</p> <p>(ก) มูลค่าทรัพย์สินสุทธิ ณ วันใดวันหนึ่งลดลงเกินกว่าสองในสามของมูลค่าทรัพย์สินสุทธิของกองทุนปลายทางในประเทศ (กองทุนหลัก)</p> <p>(ข) ยอดรวมของมูลค่าทรัพย์สินสุทธิของกองทุนปลายทางในประเทศ (กองทุนหลัก) ลดลงในช่วงระยะเวลา 5 วันทำการใดติดต่อกัน คิดเป็นจำนวนเกินกว่าสองในสามของมูลค่าทรัพย์สินสุทธิของกองทุนปลายทางในประเทศ (กองทุนหลัก) นั้น</p> <p>บริษัทจัดการจะดำเนินการดังต่อไปนี้</p> <p>4.1 แจ้งเหตุที่กองทุนปลายทางในประเทศ (กองทุนหลัก) มีมูลค่าลดลงตามที่กล่าวข้างต้นพร้อมแนวทางการดำเนินการโดยคำนึงถึงประโยชน์ที่สุดของผู้ถือหุ้นช่วยเหลือหน่วยงานที่เกี่ยวข้อง</p> <p>3 วันทำการนับแต่วันปรากฏเหตุ</p> <p>ทั้งนี้ แนวทางการดำเนินการดังกล่าว อาทิเช่น บริษัทจัดการจะคัดเลือกกองทุนรวมในประเทศกองทุนใหม่ เพื่อเป็นกองทุนหลักแทนกองทุนเดิม โดยกองทุนต่างประเทศกองทุนใหม่ดังกล่าวจะไม่นับโยบายการลงทุนที่สอดคล้องกับวัตถุประสงค์ และ/หรือ</p>	เหมือน ES-CHINAA	เหมือน ES-CHINAA	เหมือน ES-CHINAA	เหมือน ES-CHINAA

หมายเหตุ: กองทุนเปิดอีเอสทีซีจีน China A Active (ES-CHINAA) อยู่ระหว่างดำเนินการแก้ไขโครงสร้างเพื่อเพิ่ม share class ชนิดสะสมมูลค่า(ES-CHINAA-A) และชนิดเพื่อการออม(ES-CHINAA-SSF)

หัวข้อ	ES-CHINAA	T-ES-CHINA A	T-ES-ChinaA-SSF	ES-CHINAA-A	ES-CHINAA-SSF
	<p>นโยบายการลงทุนของกองทุนตามที่กำหนดไว้ในโครงการ หรือ เลิกกองทุน เป็นต้น โดยแนวทางการดำเนินงานดังกล่าวข้างต้น ไม่ถือว่าเป็นการดำเนินงานที่ผิดไปจากรายละเอียดโครงการ และ ถือว่าได้รับความเห็นชอบจากผู้ถือหุ้นแล้ว</p> <p>4.2 ดำเนินการตามแนวทางการดำเนินงานตามข้อ 4.1 ให้แล้วเสร็จภายใน 60 วันนับแต่วันที่ปรากฏเหตุ หรือเป็นไปตามที่ ประกาศกำหนด</p> <p>4.3 ในกรณีที่เหตุจำเป็นและสมควร บริษัทจัดการอาจขอผ่อนผันระยะเวลาการดำเนินการตามข้อ 4.2 ต่อสำนักงาน คณะกรรมการ ก.ล.ต. ได้ โดยยื่นขอผ่อนผัน บริษัทจัดการ ต้องยื่นความเห็นของผู้ดูแลผลประโยชน์ประกอบ การพิจารณาของสำนักงานคณะกรรมการ ก.ล.ต. และต้องยื่นขอผ่อนผันต่อสำนักงานคณะกรรมการ ก.ล.ต. ก่อนครบกำหนดระยะเวลา ดำเนินการดังกล่าว เพื่อให้สำนักงานคณะกรรมการ ก.ล.ต. มีเวลา ในการพิจารณาผ่อนผัน</p> <p>4.4 รายงานผลการดำเนินการให้สำนักงานคณะกรรมการ ก.ล.ต. ทราบภายใน 3 วันทำการนับแต่วันที่ดำเนินการแล้วเสร็จ</p> <p>4.5 เปิดเผยข้อมูลเกี่ยวกับการดำเนินการของกองทุนรวมตามข้อ 4.1 ต่อผู้สนใจลงทุน เพื่อให้ผู้สนใจลงทุนรับรู้และเข้าใจ เกี่ยวกับสถานะของกองทุนรวม ทั้งนี้ บริษัทจัดการต้องดำเนินการ</p>	เหมือน ES-CHINAA	เหมือน ES-CHINAA	เหมือน ES-CHINAA	เหมือน ES-CHINAA

หมายเหตุ: กองทุนเปิดอิตาลีบริง China A Active (ES-CHINAA) อยู่ระหว่างดำเนินการแก้ไขโครงการเพื่อเพิ่ม share class ชนิดสะสมมูลค่า(ES-CHINAA-A) และชนิดเพื่อการออม(ES-CHINAA-SSF)

หัวข้อ	ES-CHINA A	T-ES-CHINA A	T-ES-ChinaA-SSF	ES-CHINA-A	ES-CHINA-SSF
<p>วัตถุประสงค์ที่เกี่ยวข้องเปิดเผยข้อมูลเกี่ยวกับการดำเนินการดังกล่าวด้วย</p> <p>5.กองทุนหลักมีการจำกัดการถือครองหน่วยลงทุนของกองทุนหลักหากในวันที่สุดค่าสูงที่สุดของหน่วยลงทุนของกองทุนหลักได้ออกหน่วยลงทุนหรือการสับเปลี่ยนหน่วยลงทุนอื่นได้ออกจากกองทุนหลักที่มีมูลค่าเกินกว่า ร้อยละ 10 ของมูลค่าทรัพย์สินสุทธิของกองทุนหลัก</p> <p>ในการสนับสนุนหลักจะทยอยรับคำสั่งถือครองหน่วยลงทุนและการสับเปลี่ยนหน่วยลงทุนโดยจัดสรรกำไรได้ออนตามลำดับที่ผู้ถือหุ้นหน่วยลงทุนได้ส่งคำสั่งเข้ามาโดยคำสั่งดังกล่าวจะได้รับสิทธิในการจัดสรรก่อนสำหรับรายการที่ถอนและการสับเปลี่ยนหน่วยลงทุนที่เหลือจากวันที่ได้ทำรายการซึ่งปกติจะไม่เกิน 20 วันทำการ</p>	<p>รายละเอียดกองทุนหลัก : กองทุน UBS (Lux) IS - China A Opportunity</p> <p>1.กองทุนหลักที่กองทุนจะลงทุน คือ กองทุน UBS (Lux) IS - China A Opportunity ซึ่งเป็นกองทุนรวมตราสารทุน ซึ่งจดทะเบียนในประเทศลักเซมเบิร์ก (Luxembourg) ดำเนินงานตามระเบียบของ UCI (Undertaking for Collective Investment) เป็นกองทุนรวมที่เสนอขายให้กับผู้ลงทุนต่างๆ ทั้งผู้ลงทุนทั่วไป</p>	เหมือน ES-CHINA A	เหมือน ES-CHINA A	เหมือน ES-CHINA A	เหมือน ES-CHINA A

หมายเหตุ: กองทุนเปิดอิตาลีบริษัท China A Active (ES-CHINA A) อยู่ระหว่างดำเนินการแก้ไขโครงสร้างเพื่อเพิ่ม share class ชนิดสะสมมูลค่า(ES-CHINA-A) และชนิดเพื่อการออม(ES-CHINA-SSF)

หัวข้อ	ES-CHINAA	T-ES-CHINA A	T-ES-ChinaA-SSF	ES-CHINAA-A	ES-CHINAA-SSF																
	<p>(retail investors) และผู้ลงทุนสถาบัน (institutional investors)</p> <p>ปัจจัยความเสี่ยงและข้อมูลที่เกี่ยวข้องกับการลงทุนที่สำคัญ ของกองทุนหลักได้ถูกเปิดเผยรายละเอียดไว้ในหนังสือชี้ชวนฉบับนี้แล้ว และผู้ถือหุ้นหน่วยลงทุนสามารถเข้าถึงข้อมูลกองทุน UBS (Lux) IS - China A Opportunity เพื่อศึกษาข้อมูลเพิ่มเติมได้ที่ www.ubs.com/funds</p> <table border="1" data-bbox="272 327 839 981"> <thead> <tr> <th data-bbox="735 327 839 517">ชื่อ</th> <th data-bbox="735 517 839 981">กองทุน UBS (Lux) IS - China A Opportunity</th> </tr> </thead> <tbody> <tr> <td data-bbox="695 327 735 517">โครงสร้างของกองทุน</td> <td data-bbox="695 517 735 981">Class: I-A2-acc</td> </tr> <tr> <td data-bbox="639 327 695 517">UBS (Lux) IS - China A Opportunity</td> <td data-bbox="639 517 695 981">ISIN Code: LU1675058645</td> </tr> <tr> <td data-bbox="584 327 639 517"></td> <td data-bbox="584 517 639 981">Bloomberg Code: UBCIA2A LX Equity</td> </tr> <tr> <td data-bbox="528 327 584 517"></td> <td data-bbox="528 517 584 981">วันจัดตั้งกองทุน (Inception Date): 23 พฤศจิกายน 2560</td> </tr> <tr> <td data-bbox="472 327 528 517"></td> <td data-bbox="472 517 528 981">สกุลเงินฐาน (base currency): USD</td> </tr> <tr> <td data-bbox="416 327 472 517"></td> <td data-bbox="416 517 472 981">ตัวชี้วัด (Benchmark): MSCI China A</td> </tr> <tr> <td data-bbox="360 327 416 517"></td> <td data-bbox="360 517 416 981">Onshore (net) dividend reinvestment (Bloomberg: MBCN1A Index)</td> </tr> </tbody> </table>	ชื่อ	กองทุน UBS (Lux) IS - China A Opportunity	โครงสร้างของกองทุน	Class: I-A2-acc	UBS (Lux) IS - China A Opportunity	ISIN Code: LU1675058645		Bloomberg Code: UBCIA2A LX Equity		วันจัดตั้งกองทุน (Inception Date): 23 พฤศจิกายน 2560		สกุลเงินฐาน (base currency): USD		ตัวชี้วัด (Benchmark): MSCI China A		Onshore (net) dividend reinvestment (Bloomberg: MBCN1A Index)	เหมือน ES-CHINAA	เหมือน ES-CHINAA	เหมือน ES-CHINAA	เหมือน ES-CHINAA
ชื่อ	กองทุน UBS (Lux) IS - China A Opportunity																				
โครงสร้างของกองทุน	Class: I-A2-acc																				
UBS (Lux) IS - China A Opportunity	ISIN Code: LU1675058645																				
	Bloomberg Code: UBCIA2A LX Equity																				
	วันจัดตั้งกองทุน (Inception Date): 23 พฤศจิกายน 2560																				
	สกุลเงินฐาน (base currency): USD																				
	ตัวชี้วัด (Benchmark): MSCI China A																				
	Onshore (net) dividend reinvestment (Bloomberg: MBCN1A Index)																				
<p>ES-CHINAA-A</p> <p>หมายเหตุ: ES-CHINAA</p> <p>กำลังอยู่ระหว่างดำเนินการแก้ไขโครงสร้างเพื่อเพิ่ม share class ชนิดสะสมมูลค่า</p>	<p>ES-CHINAA-SSF</p> <p>หมายเหตุ: ES-CHINAA</p> <p>กำลังอยู่ระหว่างดำเนินการแก้ไขโครงสร้างเพื่อเพิ่ม share class ชนิดเพื่อการออม</p>																				

หมายเหตุ: กองทุนเปิดอีเอสซีอาร์ริ่ง China A Active (ES-CHINAA) อยู่ระหว่างดำเนินการแก้ไขโครงสร้างเพื่อเพิ่ม share class ชนิดสะสมมูลค่า(ES-CHINAA-A) และชนิดเพื่อการออม(ES-CHINAA-SSF)

หัวข้อ	ES-CHINAA	T-ES-CHINA A	T-ES-ChinaA-SSF	ES-CHINAA-A	ES-CHINAA-SSF
วัตถุประสงค์และนโยบายการลงทุน	<p>กองทุน UBS (Lux) IS - China A Opportunity เป็นกองทุนที่มุ่งหาผลตอบแทนผ่านการลงทุนในตราสารทุน, หุ้นสหกรณ์, participation shares, participation certificates และใบสำคัญแสดงสิทธิในการซื้อหลักทรัพย์ของบริษัทที่มีมูลค่าเบา หรือมีธุรกิจหลักอยู่ในประเทศจีน ไม่น้อยกว่าร้อยละ 70 ของมูลค่าทรัพย์สินของกองทุน</p> <p>โดยทรัพย์สินหลักของกองทุนจะลงทุนในหุ้น A share ที่จดทะเบียนในตลาดหลักทรัพย์เซี่ยงไฮ้ และตลาดหลักทรัพย์เสิ่นเจิ้น โดยลงทุนในสกุลเงินหยวน</p> <p>มูลค่าทรัพย์สินของกองทุนอย่างน้อยร้อยละ 51 จะต้องลงทุนในตราสารทุนที่ไม่ใช่การลงทุนในหน่วยลงทุนของกองทุนและเป็นตราสารทุนที่จดทะเบียนหรือมีการซื้อขายในตลาดที่มีการกำกับดูแลตามนิยามของ Directive 2004/39/EC of the European</p>	เหมือน ES-CHINAA	เหมือน ES-CHINAA	เหมือน ES-CHINAA	เหมือน ES-CHINAA
				<p>หมายเหตุ: ES-CHINAA-A กำหนดอยู่ระหว่างดำเนินการแก้ไขข้อโครงสร้างเพื่อเพิ่ม share class ชนิดสะสมมูลค่า</p>	<p>หมายเหตุ: ES-CHINAA กำหนดอยู่ระหว่างดำเนินการแก้ไขโครงสร้างเพื่อเพิ่ม share class ชนิดเพื่อการออม</p>

หมายเหตุ: กองทุนเปิดอีเอสทีพีจีน China A Active (ES-CHINAA) อยู่ระหว่างดำเนินการแก้ไขโครงสร้างเพื่อเพิ่ม share class ชนิดสะสมมูลค่า(ES-CHINAA-A) และชนิดเพื่อการออม(ES-CHINAA-SSF)

หัวข้อ	ES-CHINAA	T-ES-CHINA A	T-ES-ChinaA-SSF	ES-CHINAA-A	ES-CHINAA-SSF
	Parliament and of the Council of 21 April 2004 นอกจากนี้ กองทุนหลักออกจามีการลงทุนในตราสารอนุพันธ์ เพื่อป้องกันความเสี่ยง และเพื่อเพิ่มประสิทธิภาพการบริหารการลงทุน (Efficient Portfolio Management) อายุกองทุน ไม่กำหนด นโยบายจ่ายปันผล ไม่มี วันทำการซื้อขาย ทุกวันทำการ หน่วยลงทุน บริษัทจัดการกองทุนหลัก UBS Fund Management (Luxembourg) S.A., (Management company of the Master Fund) R.C.S. Luxembourg B 154.210 ผู้รักษาทรัพย์สิน Northern Trust Global Services SE, ของกองทุน 6, rue Lou Hemmer, L-1748 Senningerberg.	เหมือน ES-CHINAA	เหมือน ES-CHINAA	เหมือน ES-CHINAA	เหมือน ES-CHINAA

หมายเหตุ: กองทุนเปิดอีเอสทีซีจีน China A Active (ES-CHINAA) อยู่ระหว่างดำเนินการแก้ไขโครงสร้างการเพิ่ม share class ชนิดสะสมมูลค่า(ES-CHINAA-A) และชนิดเพื่อการออม(ES-CHINAA-SSF)

หัวข้อ	ES-CHINA A	T-ES-CHINA A	T-ES-ChinaA-SSF	ES-CHINA-A	ES-CHINA-SSF
<p>(Custodian Bank)</p> <p>ผู้ตรวจสอบบัญชี กองทุน (Fund Auditor)</p> <p>ค่าธรรมเนียมการจัดการ (Management Fee)</p>	<p>PricewaterhouseCoopers, Société cooperative, 2, rue Gerhard Mercator, L-21182 Luxembourg.</p> <p>ร้อยละ 0.92 ต่อปีของมูลค่าทรัพย์สินสุทธิของกองทุน</p>	<p>เหมือน ES-CHINA A</p>	<p>เหมือน ES-CHINA A</p>	<p>เหมือน ES-CHINA A</p>	<p>เหมือน ES-CHINA A</p>
<p>หมายเหตุ :</p> <p>1. ในกรณีที่กองทุนรวมต่างประเทศ (กองทุนหลัก) คืนเงินค่าธรรมเนียมการจัดการบางส่วนเพื่อเป็นค่าตอบแทนเนื่องจากการที่กองทุนนำเงินไปลงทุนในกองทุนรวมต่างประเทศ (loyalty fee หรือ rebate) บริษัทจัดการจะดำเนินการให้เงินจำนวนดังกล่าวตกเป็นทรัพย์สินของกองทุน</p> <p>2. อนึ่ง กองทุนหลักอาจมีการแก้ไขเพิ่มเติม หรือเปลี่ยนแปลงการเรียกเก็บค่าธรรมเนียมและค่าใช้จ่ายต่าง ๆ ของกองทุนหลักได้ ในกรณีที่กองทุนหลักมีการแก้ไขเพิ่มเติมโครงการจัดการ บริษัทจัดการขอสงวนสิทธิ์ที่จะแก้ไขเพิ่มเติมโครงการให้สอดคล้องกับการเปลี่ยนแปลงของกองทุนหลักโดยถือว่าได้รับมติจากผู้ถือหุ้นราย</p>	<p>เหมือน ES-CHINA A</p>	<p>เหมือน ES-CHINA A</p>	<p>เหมือน ES-CHINA A</p>	<p>เหมือน ES-CHINA A</p>	

หมายเหตุ: กองทุนเปิดอิตาลีสปริง China A Active (ES-CHINA A) อยู่ระหว่างดำเนินการแก้ไขโครงการเพื่อเพิ่ม share class ชนิดสะสมมูลค่า(ES-CHINA-A) และชนิดเพื่อการออม(ES-CHINA-SSF)

หัวข้อ	ES-CHINAA	T-ES-CHINA A	T-ES-ChinaA-SSF	ES-CHINAA-A	ES-CHINAA-SSF
	ลงทุนแล้ว และจะแจ้งให้ผู้ถือหุ้นช่วยลงทุนทราบตามปีประกาศ สำนักงานคณะกรรมการ ก.ล.ต.กำหนด ประเภทของหลักทรัพย์หรือทรัพย์สินอื่น หรือการขาดคุณสมบัติ วิธีอื่นที่จะลงทุนในประเทศ: เป็นไปตามประกาศ โดยวิธีอื่นที่จะลงทุนในต่างประเทศ: เป็นไปตามประกาศ อัตราส่วนการลงทุนในหลักทรัพย์หรือทรัพย์สินอื่น เพื่อเป็น ทรัพย์สินของกองทุนรวม : อัตราส่วนการลงทุนในหลักทรัพย์หรือทรัพย์สินอื่น เพื่อเป็น ทรัพย์สินของกองทุนรวมในประเทศและต่างประเทศ : เป็นไป ตามประกาศ และการถือถือการลงทุนไม่เป็นไปตามข้อนี้จะ ดำเนินการให้เป็นไปตามที่ประกาศกำหนด	เหมือน ES-CHINAA	เหมือน ES-CHINAA	เหมือน ES-CHINAA	เหมือน ES-CHINAA
นโยบายการจ่ายเงินปันผล	ไม่จ่าย	เหมือน ES-CHINAA	เหมือน ES-CHINAA	เหมือน ES-CHINAA	เหมือน ES-CHINAA
ระยะเวลาการรับเงินค่าขายคืนภายใน	T+5 คือ 5 วันทำการหลังจากวันทำการขายคืน (ภาวะการณปกติ 4 วันทำการซื้อขายถัดจากวันทำการซื้อขาย)	เหมือน ES-CHINAA	T+5 คือ 5 วันทำการนับ จากวันคำนวณ NAV (ภาวะการณปกติ 4 วันทำการ ซื้อขายถัดจากวันทำการ ซื้อขาย)	เหมือน ES-CHINAA	เหมือน ES-CHINAA

หมายเหตุ: กองทุนเปิดอีเอสทีบริง China A Active (ES-CHINAA) อยู่ระหว่างดำเนินการการแก้ไขโครงสร้างเพื่อเพิ่ม share class ชนิดสะสมมูลค่า(ES-CHINAA-A) และชนิดเพื่อการออม(ES-CHINAA-SSF)

หัวข้อ	ES-CHINAA	T-ES-CHINA A	T-ES-China-SSF	ES-CHINAA-A	ES-CHINAA-SSF
ค่าธรรมเนียมกรรมการ จัดการ (รวม VAT)	ไม่เกินร้อยละ 2.1400 ต่อปี (เก็บจริง 0.8560)	ไม่เกินร้อยละ 2.1400 ต่อปี (เก็บจริง 0.8560)	ไม่เกินร้อยละ 2.1400 ต่อปี (เก็บจริง 1.6050)	ไม่เกินร้อยละ 2.1400 ต่อปี (เก็บจริง 0.8560)	ไม่เกินร้อยละ 2.1400 ต่อปี (เก็บจริง 1.6050)
ค่าธรรมเนียมผู้ดูแล ผลประโยชน์ (รวม VAT)	ไม่เกินร้อยละ 0.1070 ต่อปี (เก็บจริง 0.0321)	ไม่เกินร้อยละ 0.1070 ต่อปี (เก็บจริง 0.0214)	ไม่เกินร้อยละ 0.1070 ต่อปี (เก็บจริง 0.0214)	ไม่เกินร้อยละ 0.1070 ต่อปี (เก็บจริง 0.0321)	ไม่เกินร้อยละ 0.1070 ต่อปี (เก็บจริง 0.0321)
ค่าธรรมเนียมหมาย ทะเบียนหน่วย ลงทุน (รวม VAT)	ไม่เกินร้อยละ 0.2140 ต่อปี (เก็บจริง 0.1510)	ไม่เกินร้อยละ 0.2140 ต่อปี (เก็บจริง 0.1070)	ไม่เกินร้อยละ 0.2140 ต่อปี (เก็บจริง 0.1340)	ไม่เกินร้อยละ 0.2140 ต่อปี (เก็บจริง 0.1510)	ไม่เกินร้อยละ 0.2140 ต่อปี (เก็บจริง 0.1510)
ค่าธรรมเนียมอื่นๆ (รวม VAT)	ไม่เกินร้อยละ 0.0535 ต่อปี (เก็บจริง 0.0000 ของรอบบัญชี 1 มี.ค. 66 – 28 ก.พ. 67)	ไม่เกินร้อยละ 0.0535 ต่อปี (เก็บจริง 0.0050 ของรอบปี บัญชี 1 มี.ค. 66 – 28 ก.พ. 67)	ไม่เกินร้อยละ 1.2840 ต่อปี (เก็บจริง 0.0210 ของรอบปี บัญชี 1 พ.ย. 66 – 2 พ.ย. 67)	ไม่เกินร้อยละ 0.0535 ต่อปี (เก็บจริง 0.0535 ต่อปี)	ไม่เกินร้อยละ 0.0535 ต่อปี
ค่าธรรมเนียมรวม ทั้งหมด (รวม VAT)	ไม่เกินร้อยละ 2.5145 ต่อปี (เก็บจริง 1.0391 ของรอบบัญชี 1 มี.ค. 66 – 28 ก.พ. 67)	ไม่เกินร้อยละ 2.5145 ต่อปี (เก็บจริง 0.9880 ของรอบปี บัญชี 1 มี.ค. 66 – 28 ก.พ. 67)	ไม่เกินร้อยละ 3.7450 ต่อปี (เก็บจริง 1.7810 ของรอบปี บัญชี 1 พ.ย. 66 – 2 พ.ย. 67)	ไม่เกินร้อยละ 2.5145 ต่อปี	ไม่เกินร้อยละ 2.5145 ต่อปี
ค่าธรรมเนียมการ ขายหน่วยลงทุน (Front-end Fee)	ไม่เกินร้อยละ 1.50 ของมูลค่าหน่วยลงทุน (เก็บจริง 1.50)	ไม่เกินร้อยละ 1.50 ของ มูลค่าหน่วยลงทุน (เก็บจริง 1.50)	ไม่เกินร้อยละ 1.50 ของ มูลค่าหน่วยลงทุน (เก็บจริง ไม่เรียกเก็บ)	เหมือน ES-CHINAA	เหมือน T-ES-China-SSF

หมายเหตุ: กองทุนเปิดอิตาลีสปริง China A Active (ES-CHINAA) อยู่ระหว่างดำเนินการแก้ไขโครงสร้างเพื่อเพิ่ม share class ชนิดสะสมมูลค่า(ES-CHINAA-A) และชนิดเพื่อการออม(ES-CHINAA-SSF)

หัวข้อ	ES-CHINAA	T-ES-CHINA A	T-ES-ChinaA-SSF	ES-CHINAA-A	ES-CHINAA-SSF
ค่าธรรมเนียมการ รับซื้อคืนหน่วย ลงทุน (Back-end Fee)	ไม่มี	เหมือน ES-CHINAA	เหมือน ES-CHINAA	เหมือน ES-CHINAA	เหมือน ES-CHINAA
ค่าธรรมเนียม สับเปลี่ยนหน่วย ลงทุนเข้า (Switching In)	ไม่เกินร้อยละ 1.50 ของมูลค่าหน่วยลงทุน (เก็บจริง 1.50)	ไม่เกินร้อยละ 1.50 ของ มูลค่าหน่วยลงทุน (เก็บจริง 1.50)	ไม่เกินร้อยละ 1.50 ของ มูลค่าหน่วยลงทุน (เก็บจริง ไม่เรียกเก็บ)	เหมือน ES-CHINAA	เหมือน T-ES-ChinaA- SSF
ค่าธรรมเนียม สับเปลี่ยนหน่วย ลงทุนออก (Switching Out)	ไม่มี	เหมือน ES-CHINAA	เหมือน ES-CHINAA	เหมือน ES-CHINAA	เหมือน ES-CHINAA
ผู้ดูแลประโยชน์	ธนาคารกรุงเทพ จำกัด (มหาชน)	ธนาคารกรุงศรีอยุธยา จำกัด (มหาชน)	ธนาคารกรุงศรีอยุธยา จำกัด (มหาชน)	เหมือน ES-CHINAA	เหมือน ES-CHINAA
รอบระยะเวลาบัญชี ประจำปีของกองทุน รวม	วันที่สิ้นสุดรอบบัญชี คือ วันที่ 28 เดือน กุมภาพันธ์	วันที่สิ้นสุดรอบบัญชี คือ วันที่ 28 เดือน กุมภาพันธ์	วันที่สิ้นสุดรอบบัญชี คือ วันที่ 2 เดือน พฤศจิกายน	เหมือน ES-CHINAA	เหมือน ES-CHINAA

หมายเหตุ: กองทุนเปิดอีเอสซีพีริง China A Active (ES-CHINAA) อยู่ระหว่างดำเนินการแก้ไขโครงสร้างเพื่อเพิ่ม share class ชนิดสะสมมูลค่า(ES-CHINAA-A) และชนิดเพื่อการออม(ES-CHINAA-SSF)

ตารางเปรียบเทียบหัวข้อเรื่องและรายละเอียดที่จะขอมติ
เพื่อแก้ไขโครงการจดทะเบียนเปิดอีเอสทีเอสปริง China A Active (ES-CHINAA)

หัวข้อ	(หนังสือชี้ชวนโครงการปัจจุบัน)	รายละเอียดที่จะขอมติแก้ไขใหม่	หมายเหตุ
ระยะเวลาการรับเงินค่าขาย คืนภายใน	T+5 คือ 5 วันทำการหลังจากวันทำการขายคืน	T+5 คือ 5 วันทำการนับจากวันคำนวณ NAV	เพื่อให้สอดคล้องกับ ประกาศของสำนักงาน ก.ล.ต. กำหนด (รวมถึง แก้ไขส่วนอื่น ๆ ที่ เกี่ยวข้อง)

หมายเหตุ: กองทุนเปิดอีเอสทีเอสปริง China A Active (ES-CHINAA) อยู่ระหว่างดำเนินการแก้ไขโครงการเพิ่ม share class ชนิดสะสมมูลค่า(ES-CHINAA-A) และชนิดเพื่อการออม(ES-CHINAA-SSF)

ผลการดำเนินงานของ

กองทุนเปิดอีเอสพีริ่ง China A Active (ES-CHINAA)

กองทุนเปิดอีเอสพีริ่ง China A Active (T-ES-CHINA A)

และกองทุนเปิดอีเอสพีริ่ง China A เพื่อการออม (T-ES-ChinaA-SSF)

ณ วันที่ 28 กุมภาพันธ์ 2568

	YTD	3M	6M	1Y	3Yrs	5Yrs	10Yrs	ES-CHINAA , T-ES-CHINA A ตั้งแต่จัดตั้งกองทุน (5 มีนาคม 2563)	T-ES-ChinaA-SSF ตั้งแต่จัดตั้งกองทุน (3 พฤศจิกายน 2563)
ES-CHINAA	-1.65%	0.15%	7.08%	2.05%	-13.52%	-	-	-7.53%	-
T-ES-CHINA A	-1.62%	0.18%	7.24%	2.29%	-13.24%	-	-	-7.06%	-
T-ES-ChinaA-SSF	-1.76%	-0.03%	6.94%	1.53%	-13.43%	-	-	-	-12.94%
ดัชนีชี้วัด	-2.35%	-1.65%	15.45%	8.62%	-10.70%	-	-	-1.59%	-5.70%

ดัชนีชี้วัด คือ ดัชนี MSCI China A Onshore Total Return (Net) สัดส่วน 100%

หมายเหตุ : ในรูปสกุลเงินดอลลาร์สหรัฐ ปรับด้วยต้นทุนการป้องกันความเสี่ยงด้านอัตราแลกเปลี่ยนเพื่อเทียบเท่าค่าสกุลเงินบาท ณ วันที่คำนวณผลตอบแทน ประมาณร้อยละ 90 และปรับด้วยอัตราแลกเปลี่ยนเพื่อเทียบกับดัชนีเงินบาท ณ วันที่คำนวณผลตอบแทน ประมาณร้อยละ 10

หมายเหตุ: กองทุนเปิดอีเอสพีริ่ง China A Active (ES-CHINAA) อยู่ระหว่างดำเนินการแก้ไขโครงสร้างเพื่อเพิ่ม share class ชนิดสะสมมูลค่า(ES-CHINAA-A) และชนิดเพื่อการออม(ES-CHINAA-SSF)

ขั้นตอนสาระสำคัญของการดำเนินการรวมกองทุนรวม

ลำดับที่	การดำเนินการ
1. การส่งหนังสือขอมติ	บริษัทจัดการจะจัดส่งหนังสือขอมติให้กับผู้ถือหน่วยลงทุนที่มีสิทธิออกเสียงโดยให้วันที่ 28 กุมภาพันธ์ 2568 เป็นวันกำหนดรายชื่อผู้ถือหน่วยลงทุนที่มีสิทธิในการออกเสียงลงมติ
2. การลงมติโดยผู้ถือหน่วยลงทุนที่มีสิทธิ	ผู้ถือหน่วยลงทุนสามารถลงมติ ได้ถึงวันที่ 8 เมษายน 2568 โดยการขอมติดังกล่าวจะต้องครบองค์* และได้รับความเห็นชอบ เกิน 3 ใน 4 (75%) ของจำนวนหน่วยลงทุนทั้งหมดของผู้ถือหน่วยลงทุน ซึ่งแจ้งมติกกลับมาและมีสิทธิออกเสียงลงคะแนน จึงจะถือว่าได้รับความเห็นชอบให้ดำเนินการตามการขอมติที่ได้แจ้งไป
3. ผลการตรวจนับมติ	เมื่อตรวจนับมติเป็นที่เรียบร้อยแล้ว บริษัทจัดการจะดำเนินการแจ้งผลมติให้ผู้ถือหน่วยลงทุนทราบ <ul style="list-style-type: none"> ▪ กรณีได้รับมติให้ดำเนินการรวมกองทุน : <u>บริษัทจัดการจะดำเนินการตามข้อ 5 กรณีมีมติให้รวมกองทุน</u> ▪ กรณีที่จำนวนผู้ถือหน่วยลงทุนที่แจ้งมติกกลับมา ไม่ครบเป็นองค์* : <u>บริษัทจัดการจะดำเนินการตามข้อ 4 (ดำเนินการขอมติครั้งใหม่)</u>
4. การขอมติครั้งใหม่ (กรณีไม่ครบองค์* ในการขอมติครั้งแรก)	บริษัทจัดการอาจดำเนินการขอมติครั้งใหม่ โดยจะจัดส่งหนังสือขอมติอีกครั้ง ทั้งนี้ จะแจ้งให้ผู้ถือหน่วยลงทุนทราบต่อไป ซึ่งบริษัทจัดการจะต้องได้รับมติในครั้งใหม่นี้ เกิน 3 ใน 4 (75%) ของจำนวนหน่วยลงทุนทั้งหมดของผู้ถือหน่วยลงทุนซึ่งแจ้งมติกกลับมาและมีสิทธิในการออกเสียง จึงจะถือว่ามติครั้งนี้ผ่านความเห็นชอบ
5. การแจ้งผลมติการรวมกองทุน	กรณีที่ได้รับมติให้รวมกองทุน บริษัทจัดการแจ้งมติดังกล่าวให้สำนักงาน ก.ล.ต.ทราบ และ แจ้งผู้ถือหน่วยลงทุนทุกราย ตามช่องทางที่ผู้ถือหน่วยลงทุนได้รับการส่งแจ้งการขอมติ และ/หรือผ่านเว็บไซต์ของบริษัท www.eastspring.co.th
6. การดำเนินการรวมกองทุน	บริษัทจัดการจะดำเนินการรวมกองทุนภายใน 30 วันนับแต่วันที่ได้แจ้งมติให้สำนักงาน ก.ล.ต.ทราบ
7. การแจ้งรวมกองทุนและแจ้งสถานะการเป็นผู้ถือหน่วยลงทุนกองทุน	บริษัทจัดการจะดำเนินการแจ้งรวมกองทุนและจัดส่งหนังสือแสดงสถานะการเป็นผู้ถือหน่วยลงทุนของกองทุนรวมทางไปรษณีย์ภายใน 15 วันนับแต่วันที่การรวมกองทุนแล้วเสร็จ

- หมายเหตุ : 1) *ครบองค์ หมายถึง มีผู้ถือหน่วยลงทุนส่งแจ้งมติกกลับมา ไม่น้อยกว่า 25 คนหรือไม่น้อยกว่ากึ่งหนึ่งของจำนวนผู้ถือหน่วยลงทุนทั้งหมด และต้องมีจำนวนหน่วยลงทุนนับรวมกันได้ไม่น้อยกว่า 1 ใน 3 ของจำนวนหน่วยลงทุนทั้งหมด
- 2) ในช่วงระยะเวลา นับตั้งแต่วันที่บริษัทจัดการจัดส่งหนังสือแจ้งการขอมติ จนถึงวันที่มีการรวมกองทุนรวมนั้น ท่านผู้ถือหน่วยลงทุนยังคงสามารถขายคืนหน่วยลงทุนได้ตามปกติ แต่ทั้งนี้บริษัทจัดการขอสงวนสิทธิที่จะปฏิเสธหรือหยุดรับคำสั่งซื้อหรือสับเปลี่ยนหน่วยลงทุนของกองทุนที่จะรวมกองทุนได้ โดยจะแจ้งให้ผู้ถือหน่วยลงทุนทราบผ่านเว็บไซต์ของบริษัท www.eastspring.co.th

Ref.No. _ES-CHINAA

หนังสือแจ้งมติเพื่อรวมกองทุน และแก้ไขโครงการกองทุนรวม
 กองทุนเปิดอีสท์สปริง China A Active (ES-CHINAA)

(โดยใช้ชื่อและข้อมูลผู้ถือหน่วยลงทุนตามที่ปรากฏในทะเบียนผู้ถือหน่วยลงทุน สิ้นสุด ณ วันที่ 28 กุมภาพันธ์ 2568)

ข้าพเจ้า
 กองทุนเปิดอีสท์สปริง China A Active (ES-CHINAA) โดยถือหน่วยลงทุนจำนวนทั้งสิ้น
 ขอแจ้งมติว่า
เป็นผู้ถือหน่วยลงทุนของ
หน่วย

(โปรดระบุเครื่องหมาย ลงในช่อง เพียงช่องเดียว)

เห็นด้วย

ไม่เห็นด้วย

งดออกเสียง

ที่จะรับโอนรับโอนกองทุนเปิดชนิด China A Active (T-ES-CHINA A) และกองทุนเปิดชนิด อีสท์สปริง China A เพื่อการรวม (T-ES-ChinaA-SSF) และแก้ไขโครงการกองทุน ES-CHINAA ซึ่งมีรายละเอียดตามหนังสือของบริษัทหลักทรัพย์จัดการกองทุน อีสท์สปริง (ประเทศไทย) จำกัด ที่ ES/SPD/PM 017/2568 เรื่องการขอมติผู้ถือหน่วยลงทุนเพื่อรวมกองทุนและแก้ไขโครงการกองทุน ลงวันที่ 7 มีนาคม 2568

ลงชื่อ ผู้ถือหน่วยลงทุน
 (.....)

วันที่

ลงชื่อ ผู้แทนโดยชอบธรรม
 (.....)

.....
 ตราประทับ (ถ้ามี) วันที่

โปรดจัดส่งหนังสือแจ้งมติ พร้อมเอกสารประกอบการแสดงมติ ดังนี้

• บุคคลธรรมดา :

- สำเนาบัตรประชาชนที่ลงนามรับรองสำเนาถูกต้อง

• นิติบุคคล :

- สำเนาหนังสือรับรองของบริษัท (อายุไม่เกิน 6 เดือน)
- หนังสือมอบอำนาจให้กระทำการแทนบริษัท (หากผู้มีอำนาจมิได้ลงนามด้วยตนเอง)
- สำเนาบัตรประชาชนของผู้มีอำนาจลงนาม (กรณีผู้มีอำนาจลงนามด้วยตนเอง)
- สำเนาบัตรประชาชนของผู้มอบอำนาจและผู้รับมอบอำนาจ (กรณีมอบอำนาจให้กระทำการแทน)

หนังสือแจ้งมติ และเอกสารหลักฐานทุกฉบับ กรุณาลงนามรับรองสำเนาถูกต้อง และส่งกลับมายัง บริษัทหลักทรัพย์จัดการกองทุน อีสท์สปริง (ประเทศไทย) จำกัด/ผู้สนับสนุนการขายหรือรับซื้อคืนของกองทุน ภายในวันที่ 8 เมษายน 2568 อนึ่ง หากท่านไม่ส่งกลับมภายในระยะเวลาที่กำหนดจะถือว่าท่าน “ไม่ลงमत้ออกเสียง”

หมายเหตุ

1. ในการรวบรวมมติ บริษัทจัดการขอสงวนสิทธิที่จะตรวจสอบลายมือชื่อของผู้แจ้งมติให้ตรงกับตัวอย่างลายมือชื่อของผู้ถือหน่วยลงทุนที่ให้ไว้กับบริษัทจัดการ โดยจะพิจารณาตรวจสอบลายมือชื่อของผู้แจ้งมติดกับลายมือชื่อในใบคำขอใช้บริการกองทุนรวม และหรือเอกสารสำคัญประกอบการเปิดบัญชีกองทุนรวม หรือซื้อขาย และหรือหนังสือมอบอำนาจที่ท่านให้ไว้กับบริษัทจัดการ จึงใคร่ขอเรียนให้ท่านผู้ถือหน่วยลงทุนโปรดลงนามให้เป็นไปตามที่ท่านเคยลงลายมือชื่อไว้ในเอกสารดังกล่าว
2. หากหนังสือแจ้งมติมีความไม่สมบูรณ์ หรือไม่ชัดเจน หรือลายมือชื่อไม่ตรงตามลายมือชื่อที่ให้ไว้ บริษัทจัดการขอสงวนสิทธิที่จะพิจารณาว่าหนังสือแจ้งมติในลักษณะดังกล่าวเป็นการ “ไม่ลงमत้ออกเสียง”
3. กรณีที่ท่านผู้ถือหน่วยลงทุนมีการแก้ไขข้อความใด ๆ ในเอกสารแจ้งมติ ขอได้โปรดลงลายมือชื่อกำกับกับการแก้ไขดังกล่าวทุกตำแหน่งที่มีการแก้ไข หากไม่ปรากฏการลงลายมือชื่อกำกับกับการแก้ไขดังกล่าว บริษัทจัดการจะถือว่ามติดังกล่าวไม่สมบูรณ์ และขอสงวนสิทธิที่จะพิจารณาว่ามติดังกล่าวเป็นการ “งต้อออกเสียง”