



กองทุนเปิดอีเอสสปริง Japan Active Equity (ES-JPNAE)

หนังสือชี้ชวนส่วนสรุปข้อมูลสำคัญ Factsheet

บริษัทหลักทรัพย์จัดการกองทุน  
อีเอสสปริง (ประเทศไทย) จำกัด

ข้อมูล ณ วันที่ 28 กุมภาพันธ์ 2568

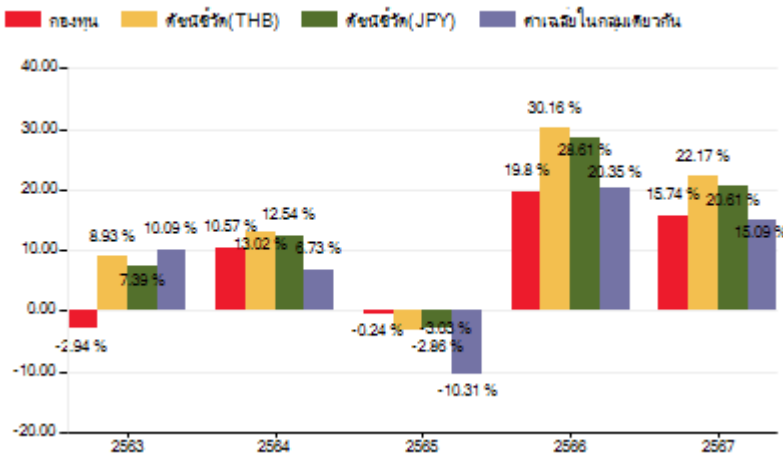
ประเภทกองทุนรวม / กลุ่มกองทุนรวม

- ▶ กองทุนรวมตราสารทุน (Equity Fund)
- ▶ กองทุนรวมฟีดเดอร์ (Feeder Fund)
- ▶ กลุ่ม Japan Equity

นโยบายและกลยุทธ์การลงทุน

- ▶ ลงทุนในกองทุน Eastspring Investment - Japan Dynamic Fund Class CJ (acc) - JPY โดยเฉลี่ยในรอบปีบัญชีไม่น้อยกว่าร้อยละ 80 ของ NAV กองทุนหลักเน้นลงทุนในตราสารทุนและตราสารที่เกี่ยวข้องกับตราสารทุน พันธบัตร และสกุลเงินต่างๆ บริหารจัดการโดย Eastspring Investments (Luxembourg) S.A. กองทุนอาจลงทุนใน EPM
- ▶ กลยุทธ์การลงทุน : มุ่งหวังให้ผลประกอบการเคลื่อนไหวตามกองทุนหลัก โดยกองทุนหลักมุ่งหวังให้ผลประกอบการเคลื่อนไหวสูงกว่าดัชนีชี้วัด

ผลการดำเนินงานและดัชนีชี้วัดย้อนหลัง 5 ปีปฏิทิน (% ต่อปี)



ผลการดำเนินงานย้อนหลังแบบปีกลุ่มชุด (%ต่อปี)

	YTD	3 เดือน	6 เดือน	1 ปี
กองทุน	1.60	3.83	5.40	8.38
ดัชนีชี้วัด (THB)	-3.34	0.80	-0.53	2.75
ดัชนีชี้วัด (JPY)	-4.11	0.36	-1.25	0.96
ค่าเฉลี่ยในกลุ่มเดียวกัน	-3.40	-0.88	-1.90	-0.05
ความผันผวนกองทุน	12.80	12.91	13.87	17.86
ความผันผวนดัชนีชี้วัด (THB)	14.55	16.04	18.63	25.39
ความผันผวนดัชนีชี้วัด (JPY)	14.94	16.41	18.90	25.85

	3 ปี	5 ปี	10 ปี	ตั้งแต่จัดตั้ง
กองทุน	12.92	12.03	-	6.88
ดัชนีชี้วัด (THB)	16.35	15.69	-	12.05
ดัชนีชี้วัด (JPY)	15.09	14.72	-	10.81
ค่าเฉลี่ยในกลุ่มเดียวกัน	9.35	10.06	-	-
ความผันผวนกองทุน	15.74	18.15	-	16.86
ความผันผวนดัชนีชี้วัด (THB)	19.72	19.55	-	17.89
ความผันผวนดัชนีชี้วัด (JPY)	20.05	19.86	-	18.26

ต่ำ	ระดับความเสี่ยง								สูง
	1	2	3	4	5	6	7	8	
คำอธิบาย									
ลงทุนในตราสารทุนเป็นหลักโดยเฉลี่ยในรอบปีไม่น้อยกว่า 80 % ของ NAV									

ข้อมูลกองทุนรวม	
วันจดทะเบียนกองทุน	29 ก.พ. 2559
วันเริ่มต้น class	-
นโยบายการจ่ายเงินปันผล	ไม่มีนโยบายจ่ายเงินปันผล
การรับซื้อคืนหน่วยลงทุนอัตโนมัติ	-
อายุกองทุน	ไม่กำหนด

ผู้จัดการกองทุนรวม

นาย ปรีพันธ์ ศรีบุญ (ตั้งแต่ 01 พ.ย. 2566)  
น.ส. รุจิรา เข้มเพชร (ตั้งแต่ 27 ต.ค. 2565)

ดัชนีชี้วัด :

1. ดัชนี MSCI Japan Net Total Return USD สัดส่วน 100%  
หมายเหตุ : ในรูปสกุลเงินดอลลาร์สหรัฐ ปรับด้วยต้นทุนการป้องกันความเสี่ยงด้านอัตราแลกเปลี่ยนเพื่อเทียบเท่าค่าสกุลเงินบาท ณ วันที่คำนวณผลตอบแทนประมาณร้อยละ 90 และปรับด้วยอัตราแลกเปลี่ยนเพื่อเทียบกับค่าสกุลเงินบาท ณ วันที่คำนวณผลตอบแทน ประมาณร้อยละ 10  
สำหรับผลการดำเนินงานย้อนหลังแบบปีกลุ่มชุด ผลการดำเนินงานน้อยกว่า 1 ปี คำนวณตามระยะเวลาจริง

คำเตือน :

- ▶ การลงทุนในกองทุนรวมไม่ใช่การฝากเงิน
- ▶ ผลการดำเนินงานในอดีตของกองทุนรวม มิได้เป็นสิ่งยืนยันถึงผลการดำเนินงานในอนาคต

การเข้าร่วมต่อต้านทุจริต: มีบริษัทแม่ดูแลให้ทำตามกฎหมาย  
จัดอันดับกองทุน Morningstar ★★★★★

หนังสือชี้ชวนฉบับเต็ม



ผู้ลงทุนสามารถศึกษาเครื่องมือ  
บริหารความเสี่ยงด้านสภาพคล่อง  
ได้ในหนังสือชี้ชวนฉบับเต็ม

[www.eastspring.co.th](http://www.eastspring.co.th)

**การซื้อขายหน่วยลงทุน**

วันทำการซื้อ : ทุกวันทำการ  
 เวลาทำการ : 08:30 น. -15:30 น.  
 การซื้อครั้งแรกขั้นต่ำ : 1 บาท  
 การซื้อครั้งถัดไปขั้นต่ำ : 1 บาท

**การขายคืนหน่วยลงทุน**

วันทำการขายคืน : ทุกวันทำการ  
 เวลาทำการ : 08:30 น. -15:30 น.  
 การขายคืนขั้นต่ำ : 1 บาท  
 ยอดคงเหลือขั้นต่ำ : ไม่กำหนด  
 ระยะเวลารับเงินค่าขายคืน : T+5

**ข้อมูลเชิงสถิติ**

Maximum Drawdown	-23.55%
Recovering Period	3 เดือน
FX Hedging	89.49%
อัตราส่วนหมุนเวียนการลงทุน	36.27%
Sharpe Ratio	0.72%

Remark : ปัจจุบันและในภาวะปกติ สามารถชำระเงินได้ภายใน 5 วันทำการซื้อขายถัดจากวันทำการรับซื้อคืน

**ค่าธรรมเนียมที่เรียกเก็บจากกองทุนรวม (% ต่อปีของ NAV)**

ค่าธรรมเนียม	สูงสุดไม่เกิน	เก็บจริง
การจัดการ	2.1400	1.6050
รวมค่าใช้จ่าย*	2.5145	1.7881

หมายเหตุ : รวมค่าใช้จ่าย ของรอบปีบัญชี 1 ก.พ. 65 ถึง 31 ม.ค. 66 และสามารถดูค่าธรรมเนียมอื่นๆเพิ่มเติมได้ที่หนังสือชี้ชวนส่วนข้อมูลกองทุนรวม

**ค่าธรรมเนียมที่เรียกเก็บจากผู้ถือหน่วย (% ของมูลค่าหน่วยลงทุน)**

ค่าธรรมเนียม	สูงสุดไม่เกิน	เก็บจริง
การขาย	1.50	1.50
การรับซื้อคืน	ไม่มี	ไม่มี
การสับเปลี่ยนหน่วยลงทุนเข้า	1.50	1.50
การสับเปลี่ยนหน่วยลงทุนออก	ไม่มี	ไม่มี
การโอนหน่วย	5 บาท ต่อ 1,000 หน่วย	5 บาท ต่อ 1,000 หน่วย

หมายเหตุ : สามารถดูค่าธรรมเนียมอื่นๆ เพิ่มเติมได้ที่หนังสือชี้ชวนส่วนข้อมูลกองทุนรวม

**สัดส่วนประเภททรัพย์สินที่ลงทุน**

ชื่อประเภททรัพย์สิน	% NAV
หน่วยลงทุนของกองทุนรวมตราสารทุน	100.68
ประเภทรายการค้างรับอื่นๆ	2.44
เงินฝากธนาคารประเภทออมทรัพย์	1.99
สัญญาฟอเรเวิร์ด	-1.66
รายการอื่นๆ	-3.45

**ทรัพย์สินที่ลงทุน 5 อันดับแรก**

ชื่อหลักทรัพย์	% NAV
Eastspring Investments - Japan Dynamic Fund	100.68

การลงทุนในกองทุนอื่นเกินกว่า 20% (กองในประเทศ และหรือกองต่างประเทศ)

ชื่อกองทุน : Eastspring Investments - Japan Dynamic Fund

ISIN code : LU1259265335

Bloomberg code : ESJDCJ LX EQUITY

## คำอธิบาย

Maximum Drawdown เปอร์เซ็นต์ของผลขาดทุนสูงสุดของกองทุนรวมในระยะเวลา 5 ปีย้อนหลัง (หรือตั้งแต่จัดตั้งกองทุนกรณีที่ยังไม่ครบ 5 ปี) โดยวัดจากระดับ NAV ต่อหน่วยที่จุดสูงสุดไปจนถึงจุดต่ำสุด ในช่วงที่ NAV ต่อหน่วยปรับตัวลดลง ค่า Maximum Drawdown เป็นข้อมูลที่ช่วยให้ทราบถึงความเสี่ยงที่อาจจะขาดทุนจากการลงทุนในกองทุนรวม

Recovering Period ระยะเวลาการฟื้นตัว เพื่อเป็นข้อมูลให้ผู้ลงทุนทราบถึงระยะเวลาตั้งแต่การขาดทุนสูงสุดจนถึงระยะเวลาที่ฟื้นกลับมาที่เงินทุนเริ่มต้น ใช้ระยะเวลานานเท่าใด

FX Hedging เปอร์เซ็นต์ของการลงทุนในสกุลเงินต่างประเทศที่มีการป้องกันความเสี่ยงจากอัตราแลกเปลี่ยน

อัตราส่วนหมุนเวียนการลงทุน ความถี่ของการซื้อขายหลักทรัพย์ในพอร์ตการลงทุนในช่วงเวลาใดช่วงเวลานึง โดยคำนวณจากมูลค่าที่ต่ำกว่า ระหว่างผลรวมของมูลค่าการซื้อขายหลักทรัพย์กับผลรวมของมูลค่าการซื้อขายหลักทรัพย์ของกองทุนรวมในรอบระยะเวลา 1 ปีหารด้วยมูลค่า NAV ของกองทุนรวมเฉลี่ยในรอบระยะเวลาเดียวกัน กองทุนรวมที่มีค่า portfolio turnover สูง บ่งชี้ถึงการซื้อขายหลักทรัพย์บ่อยครั้งของผู้จัดการกองทุนและทำให้มีต้นทุนการซื้อขายหลักทรัพย์ที่สูง จึงต้องพิจารณาเปรียบเทียบกับผลการดำเนินงานของกองทุนรวมเพื่อประเมินความคุ้มค่าของการซื้อขายหลักทรัพย์ดังกล่าว

Sharpe Ratio อัตราส่วนระหว่างผลตอบแทนส่วนเพิ่มของกองทุนรวมเปรียบเทียบกับความเสี่ยงจากการลงทุน โดยคำนวณจากผลต่างระหว่างอัตราผลตอบแทนของกองทุนรวมกับอัตราผลตอบแทนที่ปราศจากความเสี่ยง (risk-free rate) เปรียบเทียบกับค่าเบี่ยงเบนมาตรฐาน (standard deviation) ของกองทุนรวม ค่า Sharpe Ratio สะท้อนถึงอัตราผลตอบแทนที่กองทุนรวมควรได้รับเพิ่มขึ้นเพื่อชดเชยกับความเสี่ยงที่กองทุนรวมรับมา โดยกองทุนรวมที่มีค่า Sharpe Ratio สูงกว่าจะเป็นกองทุนที่มีประสิทธิภาพในการบริหารจัดการการลงทุนที่ดีกว่า เนื่องจากได้รับผลตอบแทนส่วนเพิ่มที่สูงกว่าภายใต้ระดับความเสี่ยงเดียวกัน

Alpha ผลตอบแทนส่วนเกินของกองทุนรวมเมื่อเปรียบเทียบกับดัชนีชี้วัด (benchmark) โดยค่า Alpha ที่สูง หมายถึง กองทุนสามารถสร้างผลตอบแทนได้สูงกว่าดัชนีชี้วัด ซึ่งเป็นผลจากประสิทธิภาพของผู้จัดการกองทุนในการคัดเลือกหรือหาจังหวะเข้าลงทุนในหลักทรัพย์ได้อย่างเหมาะสม

Beta ระดับและทิศทาง การเปลี่ยนแปลงของอัตราผลตอบแทนของหลักทรัพย์ในพอร์ตการลงทุน โดยเปรียบเทียบกับอัตราผลตอบแทนของตลาด Beta น้อยกว่า 1 แสดงว่า หลักทรัพย์ในพอร์ตการลงทุนมีการเปลี่ยนแปลงของอัตราผลตอบแทนน้อยกว่า การเปลี่ยนแปลงของอัตราผลตอบแทนของกลุ่มหลักทรัพย์ของตลาด Beta มากกว่า 1 แสดงว่า หลักทรัพย์ในพอร์ตการลงทุนมีการเปลี่ยนแปลงของอัตราผลตอบแทนมากกว่า การเปลี่ยนแปลงของอัตราผลตอบแทนของกลุ่มหลักทรัพย์ของตลาด

Tracking Error อัตราผลตอบแทนของกองทุนมีประสิทธิภาพในการเลียนแบบดัชนีชี้วัด โดยหาก tracking error ต่ำ หมายถึงกองทุนรวมมีประสิทธิภาพในการสร้างผลตอบแทนให้ใกล้เคียงกับดัชนีชี้วัด กองทุนรวมที่มีค่า tracking error สูง จะมีอัตราผลตอบแทนโดยเฉลี่ยห่างจากดัชนีชี้วัดมากขึ้น

Yield to Maturity อัตราผลตอบแทนจากการลงทุนในตราสารหนี้โดยถือจนครบกำหนดอายุ ซึ่งคำนวณจากดอกเบี้ยที่ได้รับในอนาคตตลอดอายุตราสารและเงินต้นที่จะได้รับคืน นำมาคิดเป็นมูลค่าปัจจุบัน โดยใช้วัดอัตราผลตอบแทนของกองทุนรวมตราสารหนี้ คำนวณจากค่าเฉลี่ยถ่วงน้ำหนักของ Yield to Maturity ของตราสารหนี้แต่ละตัวที่กองทุนมีการลงทุน และเนื่องจาก Yield to Maturity มีหน่วยมาตรฐานเป็นเปอร์เซ็นต์ต่อปี จึงสามารถนำไปใช้เปรียบเทียบอัตราผลตอบแทนระหว่างกองทุนรวมตราสารหนี้ที่มีนโยบายถือครองตราสารหนี้จนครบกำหนดอายุและมีลักษณะการลงทุนที่ใกล้เคียงกันได้

บริษัทจัดการขอสงวนสิทธิในการเรียกเก็บค่าธรรมเนียมการขายหน่วยลงทุน และหรือการรับซื้อคืนหน่วยลงทุน และหรือสับเปลี่ยนหน่วยลงทุนกับผู้ลงทุนแต่ละกลุ่มไม่เท่ากัน โดยบริษัทจัดการจะขอเว้นการเรียกเก็บค่าธรรมเนียมดังกล่าวสำหรับผู้ลงทุนประเภทสถาบันที่เปิดบัญชีซื้อขายหน่วยลงทุนกับบริษัทจัดการโดยตรงได้แก่ ผู้ลงทุนสถาบันที่ไม่แสวงหาผลกำไร ซึ่งจัดตั้งขึ้นโดยพระราชบัญญัติหลักทรัพย์และตลาดหลักทรัพย์ พ.ศ.2535 ผู้ลงทุนสถาบันที่จัดตั้งขึ้นตามพระราชบัญญัติประกันสังคม พ.ศ. 2533 อุดมกิจประกันชีวิตและประกันภัย ธนาकरเฉพาะกิจ กองทุนสำรองเลี้ยงชีพภายใต้การจัดการของ บลจ.อีสท์สปริง บัญชีหน่วยลงทุนควมภรธรรม์ประกันชีวิต หรือที่เรียกว่า ภรธรรม์ประกันชีวิตควมภรธรรม์หน่วยลงทุน (Unit-linked) ของบริษัทประกันชีวิต ที่ บลจ.อีสท์สปริง มอบหมายให้เป็นผู้สนับสนุนการขายหรือรับซื้อคืน

กรณีที่ปรากฏเหตุว่า บริษัทจัดการไม่สามารถนำส่งเงินให้ผู้ถือหน่วยลงทุนได้ตามช่องทางที่ผู้ถือหน่วยลงทุนแจ้งความประสงค์ไว้ บริษัทจัดการขอสงวนสิทธิที่จะดำเนินการโอนเงิน (นำส่งเงิน) ให้กับผู้ถือหน่วยลงทุนโดยช่องทางอื่นๆ เช่น การโอนเงินผ่านระบบ PromptPay (หมายเลขบัตรประชาชน) เป็นต้น หรือวิธีการอื่นใดที่บริษัทจัดการเห็นสมควร โดยยึดประโยชน์ของผู้ถือหน่วยลงทุนเป็นสำคัญ เพื่อให้ผู้ถือหน่วยลงทุนได้รับเงินคืนตามสิทธิที่ควรจะได้รับ



[www.eastspring.co.th](http://www.eastspring.co.th)

บริษัทหลักทรัพย์จัดการกองทุน อีสท์สปริง (ประเทศไทย) จำกัด  
ชั้น 9 อาคาร มิตรทาวน์ ออฟฟิศ ทาวเวอร์ 944 ถนนพระราม 4  
แขวงวังใหม่ เขตปทุมวัน กรุงเทพมหานคร 10330

| ศูนย์ที่ปรึกษาการลงทุน 1725 | ผู้สนับสนุนการขายและรับซื้อคืนหน่วยลงทุน ที่ได้รับการแต่งตั้ง

ที่ ES/SPD/PM 024/2568

วันที่ 7 มีนาคม 2568

เรียน ท่านผู้ถือหุ้นหน่วยลงทุน  
กองทุนเปิดอีสท์สปริง Japan Active Equity (ES-JPNAE)

เรื่อง การขอมติผู้ถือหุ้นหน่วยลงทุนเพื่อรวมกองทุน และแก้ไขโครงการกองทุนรวม

- สิ่งที่ส่งมาด้วย
1. รายละเอียดหลักทรัพย์และสัดส่วนการลงทุน งบแสดงฐานะการเงินของกองทุนเปิดอีสท์สปริง Japan Active Equity (ES-JPNAE) และงบแสดงฐานะการเงิน (ประมาณการ) ของกองทุน ES-JPNAE ภายหลังจากการรวมกองทุน
  2. สรุปสาระที่สำคัญและผลการดำเนินงานของกองทุนเปิดอีสท์สปริง Japan Active Equity (ES-JPNAE) และกองทุนเปิดธนชาตเจแปน อีควิตี้ (T-JapanEQ) และตารางเปรียบเทียบหัวข้อเรื่องและรายละเอียดการแก้ไขโครงการเพิ่มเติมของ ES-JPNAE
  3. ขั้นตอนสาระสำคัญของการดำเนินการรวมกองทุนรวม
  4. หนังสือแจ้งมติเพื่อรวมกองทุน และแก้ไขโครงการกองทุนรวม

ตามที่ท่านผู้ถือหุ้นหน่วยลงทุนได้ลงทุนในกองทุนเปิดอีสท์สปริง Japan Active Equity (ES-JPNAE) ที่อยู่ภายใต้การจัดการของบริษัทหลักทรัพย์จัดการกองทุน อีสท์สปริง (ประเทศไทย) จำกัด (บริษัทจัดการ) ซึ่งเป็นกองทุนรวมตราสารทุนประเภทฟีดเดอร์ (Feeder Fund) ที่มีการลงทุนในต่างประเทศ ไม่กำหนดอายุโครงการ นั้น

บริษัทจัดการมีความประสงค์ **ขอมติจากท่านผู้ถือหุ้นหน่วยลงทุนเพื่อดำเนินการรวมกองทุน** โดยจะรับโอนกองทุนเปิดธนชาตเจแปน อีควิตี้ (T-JapanEQ) เข้ามารวมกับกองทุน ES-JPNAE โดยจะเป็นการรับโอนทรัพย์สิน สิทธิ และหน้าที่ทั้งหมดของกองทุน T-JapanEQ **ทั้งนี้ ผู้ถือหุ้นหน่วยลงทุนสามารถใช้สิทธิออกเสียงลงมติได้ตั้งแต่วันที่ 7 มีนาคม 2568 จนถึงวันที่ 8 เมษายน 2568** ซึ่งเป็นวันสุดท้ายของการรับแจ้งลงมติ โดยมีรายละเอียด ดังนี้

## 1. เหตุผลและความจำเป็นในการรวมกองทุน

เนื่องจาก บริษัทหลักทรัพย์จัดการกองทุน ทหารไทย จำกัด และ บริษัทหลักทรัพย์จัดการกองทุน ธนชาต จำกัด ได้รับอนุญาตให้มีการควบรวมสองบริษัทเข้าด้วยกัน ภายใต้ชื่อ บริษัทหลักทรัพย์จัดการกองทุน อีสท์สปริง (ประเทศไทย) จำกัด ในการนี้บริษัทจัดการจึงมีความประสงค์จะรวมกองทุนของทั้งสองบริษัทที่มีนโยบายการลงทุนที่มีลักษณะใกล้เคียงกัน เข้าด้วยกัน ทั้งนี้ ด้วยขนาดกองทุนที่ใหญ่ขึ้นจะทำให้การบริหารจัดการกองทุนมีประสิทธิภาพมากยิ่งขึ้น เพื่อให้เกิดประโยชน์สูงสุดต่อกองทุนรวมและผู้ถือหุ้นหน่วยลงทุน

## 2. ความเห็นของบริษัทจัดการ

บริษัทจัดการมีความเห็นว่า การขอมติจากท่านผู้ถือหน่วยลงทุนเพื่อดำเนินการรวมกองทุน โดยการรับโอนกองทุน เปิดตลาดเฉพาะปัน อีควิตี้ (T-JapanEQ) เข้ามารวมกับกองทุนเปิดอีสท์สปริง Japan Active Equity (ES-JPNAE) ที่มีนโยบายการลงทุนเหมือนกัน คือ เป็นกองทุนรวมฟีดเดอร์ ที่มีการลงทุนในกองทุนหลักกองเดียวกัน คือ Eastspring Investment- Japan Dynamic Fund นั้น จะเป็นการสร้างโอกาสในการบริหารจัดการลงทุนได้อย่างมีประสิทธิภาพยิ่งขึ้น ด้วยขนาดของกองทุนที่ใหญ่ขึ้น ทำให้การลงทุนมีสภาพคล่องมากขึ้น

ทั้งนี้ เนื่องจากกองทุน T-JapanEQ เป็นกองทุนที่มีการรับซื้อคืนหน่วยลงทุนแบบอัตโนมัติ (Auto redemption) ที่เพิ่มขึ้น นอกเหนือจากการที่ผู้ถือหน่วยลงทุนสามารถใช้ดุลยพินิจในการตัดสินใจขายคืนหน่วยลงทุนเอง ดังนั้น หากกองทุน ได้รับมติ ให้รวมกองทุนรวมแล้ว บริษัทจัดการจะดำเนินการรับโอนกองทุน T-JapanEQ เข้ามารวมกับ กองทุน ES-JPNAE ใน share class - ชนิดรับซื้อคืนอัตโนมัติ (ES-JPNAE -R)\*

โดยกองทุน ES-JPNAE อยู่ระหว่างเตรียมการขอแก้ไขโครงการกับ สำนักงาน ก.ล.ต. เพื่อเพิ่ม share class ชนิดรับซื้อคืนอัตโนมัติ (ES-JPNAE -R)\* เพื่อรองรับการรวมกองทุนตามที่กล่าวมาข้างต้น

พร้อมนี้ บริษัทจัดการมีความประสงค์ที่จะขอมติท่านผู้ถือหน่วยลงทุน เพื่อขอแก้ไขโครงการกองทุน ES-JPNAE เรื่อง ระยะเวลาการรับเงินค่าขายคืนหน่วยลงทุน เป็น T+5 คือ 5 วันทำการนับจากวันคำนวณ NAV (จากเดิม 5 วันทำการ หลังจากวันทำรายการขายคืน) เพื่อสอดคล้องกับประกาศของ สำนักงาน ก.ล.ต. กำหนด รวมถึงแก้ไขส่วนอื่น ๆ ที่เกี่ยวข้อง

**หมายเหตุ:** \*ท่านสามารถพิจารณาข้อมูล share class ชนิดรับซื้อคืนอัตโนมัติ (ES-JPNAE-R) รวมถึงรายละเอียดการแก้ไขโครงการได้ที่ “สรุปสาระที่สำคัญของ กองทุน ES-JPNAE และ กองทุน T-JapanEQ” และ “รายละเอียดการแก้ไขโครงการ ES-JPNAE” (ตามเอกสารแนบสิ่งที่ส่งมาด้วยหมายเลข 2)

### ข้อมูลเพิ่มเติม

- 1) สิทธิของท่านผู้ถือหน่วยลงทุนในช่วงระยะเวลาบังคับตั้งแต่วันที่บริษัทจัดการส่งการแจ้งขอมติ จนถึงวันที่มีการรวมกองทุน รวมนั้น ท่านผู้ถือหน่วยลงทุนยังคงสามารถขายคืนหรือสับเปลี่ยนหน่วยลงทุนออกได้ตามปกติ แต่ทั้งนี้ บริษัทจัดการ ขอสงวนสิทธิที่จะปฏิเสธหรือหยุดรับคำสั่งซื้อหรือสับเปลี่ยนหน่วยลงทุนเข้าได้ในช่วงเวลาดังกล่าว โดยจะแจ้งให้ผู้ถือหน่วยลงทุนทราบเป็นการล่วงหน้าผ่านเว็บไซต์ของบริษัทจัดการ ([www.eastspring.co.th](http://www.eastspring.co.th))
- 2) บริษัทจัดการให้สิทธิท่านผู้ถือหน่วยลงทุนของกองทุนรวมที่ไม่เห็นด้วยกับการรับโอน T-JapanEQ โดยท่านสามารถขายคืนหน่วยลงทุนหรือโอนออกหน่วยลงทุนไปกองทุนรวมอื่น ๆ ได้ โดยไม่ต้องเสียค่าธรรมเนียมขาออก (exit without fee) ของกองทุนนี้ (ถ้ามี) ภายในเวลาที่กำหนด โดยจะแจ้งให้ผู้ถือหน่วยลงทุนทราบเป็นการล่วงหน้าผ่านเว็บไซต์ของบริษัทจัดการ ([www.eastspring.co.th](http://www.eastspring.co.th))
- 3) สำหรับหน่วยที่รับโอนเนื่องมาจากการรวมกองทุน จะไม่กำหนดมูลค่าขั้นต่ำของการสั่งซื้อครั้งแรกและมูลค่าขั้นต่ำของการสั่งซื้อครั้งถัดไป (จากเดิม กำหนดมูลค่าขั้นต่ำ 1 บาท)
- 4) สำหรับค่าใช้จ่ายต่างๆ ที่เกี่ยวข้องกับการรวมกองทุน บริษัทจัดการจะเป็นผู้รับผิดชอบ เช่น ค่าใช้จ่ายในการดำเนินการขอมติผู้ถือหน่วยลงทุน เป็นต้น

### 3. ความเห็นของผู้ติดตามจัดการกองทุนรวม (Independent Oversight Entity: IOE)

ผู้ติดตามดูแลการจัดการกองทุนรวม พิจารณาแล้วมีความเห็นว่า การดำเนินการรวมกองทุนระหว่างกองทุน ES-JPNAE และกองทุน T-JapanEQ นั้น จะเป็นประโยชน์กับกองทุนและผู้ถือหน่วยลงทุน เนื่องจากกองทุนรวมทั้ง 2 กองทุน เป็นกองทุนรวมประเภทเดียวกัน มีนโยบายการลงทุนและกลยุทธ์การลงทุนลักษณะเดียวกัน คือ นำเงินไปลงทุนในกองทุน Eastspring Investment- Japan Dynamic Fund (กองทุนหลัก) โดยเฉลี่ยรอบปีบัญชีไม่น้อยกว่าร้อยละ 80 ของ NAV และมุ่งหวังให้ผลประโยชน์การเคลื่อนไหวตามกองทุนหลักเช่นเดียวกัน ดังนั้น การรวมกองทุนดังกล่าวจะทำให้กองทุน มีขนาดที่ใหญ่ขึ้น ซึ่งอาจส่งผลต่อการบริหารจัดการทั้งการลงทุนและสภาพคล่องได้ดียิ่งขึ้น รวมถึงการแก้ไขโครงการ กองทุน ES-JPNAE เรื่องระยะเวลาการรับเงินค่าขายคืนหน่วยลงทุน เพื่อสอดคล้องกับประกาศของ สำนักงาน ก.ล.ต. กำหนด

#### ผู้ถือหน่วยลงทุนที่มีสิทธิออกเสียง

ในการออกเสียงลงคะแนนในการขอมติครั้งนี้ บริษัทจัดการจะพิจารณารายชื่อผู้ถือหน่วยลงทุนที่มีสิทธิออกเสียง โดยใช้ชื่อและฐานข้อมูลหน่วยลงทุน ตามที่ปรากฏในทะเบียนผู้ถือหน่วยลงทุน สิ้นสุด ณ วันที่ 28 กุมภาพันธ์ 2568 นี้ ทั้งนี้บริษัทจัดการ ได้ประกาศให้ผู้ถือหน่วยลงทุนทราบวันกำหนดรายชื่อผู้ถือหน่วยลงทุนที่มีสิทธิออกเสียงแล้ว เมื่อวันที่ 21 กุมภาพันธ์ 2568 ผ่านทางเว็บไซต์ของบริษัทจัดการ

#### การอนุมัติเพื่อรวมกองทุน และแก้ไขโครงการกองทุน

การขอมติเพื่อรวมกองทุน และแก้ไขโครงการกองทุน โดยมีแนวทางปฏิบัติตามประกาศแนวปฏิบัติที่ นป. 7/2562

เรื่องแนวทางปฏิบัติการขอมติ ผู้ถือหน่วยลงทุน ของสำนักงานคณะกรรมการกำกับหลักทรัพย์และตลาดหลักทรัพย์ ดังนี้

- 1) ต้องมีผู้ถือหน่วยลงทุนแจ่มตกลับมา ไม่น้อยกว่า 25 คน หรือไม่น้อยกว่ากึ่งหนึ่งของจำนวนผู้ถือหน่วยลงทุนทั้งหมด และต้องมีจำนวนหน่วยลงทุนนับรวมกันได้ไม่น้อยกว่า 1 ใน 3 ของจำนวนหน่วยลงทุนทั้งหมด จึงจะถือว่าครบเป็นองค์
- 2) เมื่อครบเป็นองค์แล้ว การนับมติในเรื่องดังกล่าว ต้องได้รับความเห็นชอบจากผู้ถือหน่วยลงทุน เกิน 3 ใน 4 (75%) ของจำนวนหน่วยลงทุนทั้งหมดของผู้ถือหน่วยลงทุนซึ่งแจ่มตกลับมาและมีสิทธิออกเสียงลงคะแนน จึงจะถือว่ามติครั้งนี้ผ่านความเห็นชอบ
- 3) หากผู้ถือหน่วยลงทุนส่งหนังสือแจ้งมติ มีจำนวนไม่ครบองค์ตามเกณฑ์ข้อ 1 บริษัทจัดการสามารถส่งหนังสือขอมติใหม่ (ครั้งที่ 2) และในการขอมติครั้งหลังนี้ ไม่บังคับว่าจะต้องครบเป็นองค์ โดยให้นับเสียงการลงมติครั้งหลังนี้ตามเกณฑ์ข้อ 2

#### วิธีออกเสียงลงมติ

บริษัทจัดการจะดำเนินการขอมติในเรื่องการรวมกองทุน และแก้ไขโครงการกองทุน โดยผู้ถือหน่วยลงทุน สามารถใช้สิทธิออกเสียงลงมติได้ตั้งแต่วันที่ 7 มีนาคม 2568 จนถึงวันที่ 8 เมษายน 2568 ซึ่งเป็นวันสุดท้ายของการรับแจ้งมติการรวมกองทุน โดยจะถือวันที่ที่ประทับรับ จดหมายดังกล่าวของผู้ให้บริการส่งจดหมายตอบกลับ หรือของผู้สนับสนุน การขายหรือรับซื้อคืนของกองทุน หรือของบริษัทจัดการ เมื่อมีการส่งโดยตรงมายังบริษัทจัดการ (แล้วแต่กรณี) และหากบริษัทจัดการไม่ได้รับการแจ่มมติภายในระยะเวลา ดังกล่าวบริษัทจัดการจะถือว่าท่าน “ไม่ลงमतออกเสียง”

ทั้งนี้ บริษัทจัดการขอขอบพระคุณท่านเป็นอย่างสูงที่ได้ให้ความไว้วางใจในการใช้บริการกองทุนรวมของบริษัทจัดการ ด้วยดีเสมอมา หากท่านผู้ถือหน่วยลงทุนต้องการสอบถามข้อมูลเพิ่มเติม โปรดติดต่อศูนย์ที่ปรึกษาการลงทุน โทร. 1725 ในวันทำการ เวลา 8.30-17.00 น.

ขอแสดงความนับถือ

บริษัทหลักทรัพย์จัดการกองทุน อีสท์สปริง (ประเทศไทย) จำกัด

หลักทรัพย์ที่ลงทุน	รหัส	มูลค่าตามราคาตลาด (บาท)	สัดส่วน
(จ) เงินฝากธนาคาร		8,897,232.52	3.69%
1 ธนาคารกสิกรไทย จำกัด (มหาชน)	KBANK	8,897,232.52	3.69%
(ข) หน่วยลงทุน		235,658,864.60	97.63%
1 Eastspring Investments - Japan Dynamic Fund	ESJDCJJ	235,658,864.60	97.63%
(ค) สัญญาซื้อขายล่วงหน้า / สัญญาซื้อขายล่วงหน้าแฝง		-2,894,547.23	-1.20%
1 สัญญาฟอรัเวิร์ด		-2,894,547.23	-1.20%
(ง) ทรัพย์สินอื่น		2,003,504.10	0.83%
1 ทรัพย์สินอื่น		2,003,504.10	0.83%
(ด) หนี้สินอื่น		-2,293,509.97	-0.95%
1 หนี้สินอื่น		-2,293,509.97	-0.95%
		241,371,544.02	100.00%

การลงทุนในหน่วยลงทุนไม่ใช่การฝากเงิน รวมทั้งไม่ได้อยู่ภายใต้ความคุ้มครองของสถาบันคุ้มครองเงินฝาก จึงมีความเสี่ยงจากการลงทุนซึ่งผู้ลงทุนอาจไม่ได้รับเงินลงทุนคืนเต็มจำนวน กองทุนนี้เน้นนโยบายป้องกันความเสี่ยงในอัตราแลกเปลี่ยนเงินตราต่างประเทศตามดุลยพินิจของผู้จัดการกองทุน ดังนั้น ผู้ลงทุนอาจจะขาดทุนหรือได้รับผลกำไรจากอัตราแลกเปลี่ยน / หรือได้รับเงินคืนต่ำกว่าเงินลงทุนเริ่มแรกได้

ทำความเข้าใจลักษณะสินค้า เงื่อนไขผลตอบแทน และความเสี่ยงก่อนตัดสินใจลงทุน  
วันที่ 14 มีนาคม 2568

กองทุนเปิดธนชาตเจแปน อีควิตี้  
รายงานการลงทุนในหลักทรัพย์และทรัพย์สินอื่น  
ณ วันที่ 14 มีนาคม 2568

ชื่อหลักทรัพย์	อัตราดอกเบี้ย (%)	อันดับความน่าเชื่อถือ				วันครบกำหนด	จำนวนหน่วย (พันหน่วย)/มูลค่าหน่วยตัว (ล้านบาท)	มูลค่าตามราคาตลาดไม่รวมดอกเบี้ยค้างรับ (ล้านบาท)	ร้อยละของเงินลงทุน	มูลค่าตามราคาตลาดรวมดอกเบี้ยค้างรับ (ล้านบาท)	ร้อยละของมูลค่าทรัพย์สินสุทธิ
		TRIS	FITCH	S&P	Moody's						
<b>การลงทุนในหลักทรัพย์ต่างประเทศ</b>								<b>22,635.68</b>	<b>100.00</b>	<b>22,635.68</b>	<b>94.32</b>
<b>หน่วยลงทุน</b>								<b>22,635.68</b>	<b>100.00</b>	<b>22,635.68</b>	<b>94.32</b>
<b>ประเภทกองทุนรวมตราสารหนี้</b>								<b>22,635.68</b>	<b>100.00</b>	<b>22,635.68</b>	<b>94.32</b>
ESJDCJJ	Eastspring Investment Japan Dynamic Class CJ					44.20	22,635.68	100.00	22,635.68	94.32	
<b>เงินฝากธนาคาร</b>										<b>1,765.76</b>	<b>7.36</b>
<b>ประเภทออมทรัพย์</b>										<b>1,765.76</b>	<b>7.36</b>
KBANK - S/A	ธนาคารกสิกรไทย จำกัด (มหาชน)					1,726.48			1,727.18	7.20	
BANK DEPOSIT FCD-JPY	ธนาคารกสิกรไทย จำกัด (มหาชน)					38.96			38.59	0.16	
<b>การป้องกันความเสี่ยงของรายการในอนาคตโดยใช้สัญญาล่วงหน้า</b>										<b>(348.23)</b>	<b>(1.44)</b>
<b>สัญญาซื้อเงินตราต่างประเทศล่วงหน้า</b>										<b>(206.79)</b>	<b>(0.85)</b>
<b>สัญญาขายเงินตราต่างประเทศล่วงหน้า</b>										<b>(141.44)</b>	<b>(0.59)</b>
<b>สินทรัพย์อื่นและหนี้สินอื่น</b>										<b>(59.88)</b>	<b>(0.24)</b>
<b>สินทรัพย์อื่น</b>										<b>0.28</b>	<b>0.00</b>
<b>หนี้สินอื่น</b>										<b>(60.16)</b>	<b>(0.24)</b>
								<b>22,635.68</b>	<b>100.00</b>	<b>23,993.32</b>	<b>100.00</b>

หมายเหตุ \* อันดับความน่าเชื่อถือ (Rating) ของผู้ออกตราสาร



กองทุนเปิดอีสท์สปริง Japan Active Equity (ES-JPNAE)

งบแสดงฐานะการเงิน

ณ วันที่ 31 มกราคม 2568

(หน่วย:บาท)

"ยังไม่ได้ตรวจสอบ"

"ยังไม่ได้สอบทาน"

**สินทรัพย์**

เงินลงทุนแสดงด้วยมูลค่ายุติธรรม	228,768,711.03
เงินฝากธนาคาร	3,654,588.53
ลูกหนี้	
จากเงินปันผลและดอกเบี้ย	4,564.37
จากการขายเงินลงทุน	2,600.00
จากการขายหน่วยลงทุน	301,810.74
จากการขายสัญญาอนุพันธ์	1,935,267.20
สินทรัพย์อื่น	-
<b>รวมสินทรัพย์</b>	<b>234,667,541.87</b>

**หนี้สิน**

เจ้าหนี้	
จากการซื้อเงินลงทุน	1,422,655.00
จากการรับซื้อคืนหน่วยลงทุน	539,376.83
จากการขายหน่วยลงทุนรอจัดสรร	54,137.30
เจ้าหนี้จากสัญญาอนุพันธ์	18,841.32
ค่าใช้จ่ายค้างจ่าย	349,451.69
ภาษีเงินได้ค้างจ่าย	684.66
หนี้สินอื่น	20,080.44
<b>รวมหนี้สิน</b>	<b>2,405,227.24</b>

**สินทรัพย์สุทธิ**

**232,262,314.63**

**สินทรัพย์สุทธิ**

ทุนที่ได้รับจากผู้ถือหน่วยลงทุน	128,784,781.77
กำไร(ขาดทุน)สะสม	
บัญชีปรับสมดุล	(195,081,285.10)
กำไร(ขาดทุน)สะสมจากการดำเนินงาน	298,558,817.96
<b>รวมสินทรัพย์สุทธิ</b>	<b>232,262,314.63</b>

**สินทรัพย์สุทธิต่อหน่วย**

18.0341

**จำนวนหน่วยลงทุนที่จำหน่ายแล้วทั้งหมด ณ สิ้นงวด (หน่วย)**

12,879,014.4511

กองทุนเปิดชนชาติเจแปน อีควิตี้ (T-JapanEQ)

งบแสดงฐานะการเงิน

ณ วันที่ 31 มกราคม 2568

(หน่วย:บาท)

"ยังไม่ได้ตรวจสอบ"

"ยังไม่ได้สอบทาน"

**สินทรัพย์**

เงินลงทุนแสดงด้วยมูลค่ายุติธรรม	31,531,916.93
เงินฝากธนาคาร	200,298.43
ลูกหนี้	
จากเงินปันผลและดอกเบี๋ย	423.60
จากการขายเงินลงทุน	-
จากการขายหน่วยลงทุน	-
จากการขายสัญญาอนุพันธ์	306,312.50
สินทรัพย์อื่น	376.00
<b>รวมสินทรัพย์</b>	<b>32,039,327.46</b>

**หนี้สิน**

เจ้าหนี้	
จากการซื้อเงินลงทุน	-
จากการรับซื้อคืนหน่วยลงทุน	35,883.91
จากการขายหน่วยลงทุนรอจัดสรร	-
เจ้าหนี้จากสัญญาอนุพันธ์	3,588.82
ค่าใช้จ่ายค้างจ่าย	52,418.81
ภาษีเงินได้ค้างจ่าย	63.54
หนี้สินอื่น	1,142.09
<b>รวมหนี้สิน</b>	<b>93,097.17</b>

**สินทรัพย์สุทธิ**

**31,946,230.29**

**สินทรัพย์สุทธิ**

ทุนที่ได้รับจากผู้ถือหน่วยลงทุน	18,235,924.58
กำไร(ขาดทุน)สะสม	
บัญชีปรับสมดุล	(18,827,617.98)
กำไร(ขาดทุน)สะสมจากการดำเนินงาน	32,537,923.69
<b>รวมสินทรัพย์สุทธิ</b>	<b>31,946,230.29</b>

**สินทรัพย์สุทธิต่อหน่วย**

17.5182

จำนวนหน่วยลงทุนที่จำหน่ายแล้วทั้งหมด ณ สิ้นงวด (หน่วย)

1,823,592.4477

กองทุนเปิดอีสท์สปริง Japan Active Equity (ES-JPNAE)

งบแสดงฐานะการเงิน

ณ วันที่ 31 มกราคม 2568

(หน่วย:บาท)

	"ประมาณการ"
<b>สินทรัพย์</b>	
เงินลงทุนแสดงด้วยมูลค่ายุติธรรม	260,300,627.96
เงินฝากธนาคาร	3,854,886.96
ลูกหนี้	
จากเงินปันผลและดอกเบี๋ย	4,987.97
จากการขายเงินลงทุน	2,600.00
จากการขายหน่วยลงทุน	301,810.74
จากการขายสัญญาอนุพันธ์	2,241,579.70
สินทรัพย์อื่น	376.00
<b>รวมสินทรัพย์</b>	266,706,869.33
<b>หนี้สิน</b>	
เจ้าหนี้	
จากการซื้อเงินลงทุน	1,422,655.00
จากการรับซื้อคืนหน่วยลงทุน	575,260.74
จากการขายหน่วยลงทุนรอจัดสรร	54,137.30
เจ้าหนี้จากสัญญาอนุพันธ์	22,430.14
ค่าใช้จ่ายค้างจ่าย	401,870.50
ภาษีเงินได้ค้างจ่าย	748.20
หนี้สินอื่น	21,222.53
<b>รวมหนี้สิน</b>	2,498,324.41
<b>สินทรัพย์สุทธิ</b>	264,208,544.92
<b>สินทรัพย์สุทธิ</b>	
ทุนที่ได้รับจากผู้ถือหน่วยลงทุน	146,499,128.64
กำไร(ขาดทุน)สะสม	
บัญชีปรับสมดุล	(180,849,401.68)
กำไร(ขาดทุน)สะสมจากการดำเนินงาน	298,558,817.96
<b>รวมสินทรัพย์สุทธิ</b>	264,208,544.92
<b>สินทรัพย์สุทธิต่อหน่วย</b>	18.0341
<b>จำนวนหน่วยลงทุนที่จำหน่ายแล้วทั้งหมด ณ สิ้นงวด (หน่วย)</b>	14,650,449.1381
จำนวนหน่วยลงทุนที่สับเปลี่ยนเข้า ES-JPNAE (หน่วย)	
จากกองทุน T-JapanEQ	1,771,434.6870

## สิ่งส่งมอบด้วย 2

สรุปสาระสำคัญและผลการดำเนินงานของ  
กองทุนเปิดอีสท์สปริง Japan Active Equity (ES-JPNAE) และกองทุนเปิดธนาชาตแอมแปน อีควิตี้ (T-JapanEQ)

## ส่วนโครงสร้างกองทุน

รายชื่อ หน่วย	ES-JPNAE	T-JapanEQ	ES-JPNAE-R
ชื่อโครงการ จัดการ (ไทย)	กองทุนเปิดอีสท์สปริง Japan Active Equity	กองทุนเปิดธนาชาตแอมแปน อีควิตี้	กองทุนเปิดอีสท์สปริง Japan Active Equity (ชนิดรับซื้อคืนอัตโนมัติ)
ชื่อโครงการ จัดการ (อังกฤษ)	Eastspring Japan Active Equity Fund	Thanachart Japan Equity Fund	Eastspring Japan Active Equity Fund (Automatic Redemption Class)
ชื่อย่อ	ES-JPNAE	T-JapanEQ	ES-JPNAE-R
มูลค่าทรัพย์สิน สุทธิ (ณ 28 กุมภาพันธ์ 2568)	242,727,305.90 บาท	29,556,530.13 บาท	
มูลค่าหน่วย ลงทุน	18.2112 บาทต่อหน่วย	17.6956 บาทต่อหน่วย	

หมายเหตุ: กองทุนเปิดอีสท์สปริง Japan Active Equity (ES-JPNAE) อยู่ระหว่างดำเนินการแก้ไขโครงการเพื่อเพิ่ม share class ชนิดรับซื้อคืนอัตโนมัติ (ES-JPNAE-R)

ชื่อย่อ หรือชื่อ	ES-JPNAE	T-JapanEQ	ES-JPNAE-R หมายเหตุ: ES-JPNAE กำลังอยู่ระหว่าง ดำเนินการแก้ไขโครงสร้างเพื่อเพิ่ม share class share class ชนิดรับซื้อคืนอัตโนมัติ
(ณ 28 กุมภาพันธ์ 2568)			
วันที่จดทะเบียน กองทุน	29 กุมภาพันธ์ 2559	11 กันยายน 2558	
วัตถุประสงค์ของ โครงการ	เพื่อสร้างผลตอบแทนจากการลงทุนของกองทุนให้ใกล้เคียงกับผลตอบแทน ของกองทุน Eastspring Investment- Japan Dynamic Fund โดยจะลงทุน ในหน่วยลงทุนของกองทุนต่างประเทศโดยเฉลี่ยในรอบบัญชีไม่น้อยกว่าร้อยละ 80 ของมูลค่าสินทรัพย์สุทธิของกองทุนส่วนที่เหลือลงทุนในหลักทรัพย์อื่นใดที่ ได้รับความเห็นชอบจากสำนักงาน ก.ล.ต.	เหมือน ES-JPNAE	เหมือน ES-JPNAE
ประเภทกองทุน	ตราสารทุน	ตราสารทุน	เหมือน ES-JPNAE
ประเภทกองทุน ตามลักษณะ พิเศษ	กองทุนรวมฟีดเดอร์	กองทุนรวมฟีดเดอร์	เหมือน ES-JPNAE
ชื่อกองทุนหลัก (กรณี Feeder Fund)	Eastspring Investment- Japan Dynamic Fund	เหมือน ES-JPNAE	เหมือน ES-JPNAE
ประเทศที่กำกับ ดูแลการเสนอ ขาย	ลักเซมเบิร์ก (LUXEMBOURG)	เหมือน ES-JPNAE	เหมือน ES-JPNAE

หมายเหตุ: กองทุนเปิดอีสทีสปริง Japan Active Equity (ES-JPNAE) อยู่ระหว่างดำเนินการแก้ไขโครงสร้างการเพื่อเพิ่ม share class ชนิดรับซื้อคืนอัตโนมัติ (ES-JPNAE -R)

หัวข้อ	ES-JPNAE	T-JapanEQ	ES-JPNAE-R
ประเภทการลงทุนตามความเสี่ยงเกี่ยวกับต่างประเทศ	กองทุนรวมที่เน้นลงทุนแบบมีความเสี่ยงต่างประเทศ	เหมือน ES-JPNAE	เหมือน ES-JPNAE หมายเหตุ: ES-JPNAE กำลังอยู่ระหว่างดำเนินการแก้ไขโครงสร้างเพื่อเพิ่ม share class share class ชนิดรับซื้ออัตโนมัติ
นโยบายการป้องกันความเสี่ยงจากอัตราแลกเปลี่ยนเงินของกองทุน	ดูข้อยกเว้น	เหมือน ES-JPNAE	เหมือน ES-JPNAE
การลงทุนในสัญญาซื้อขายล่วงหน้า (Derivatives)	- ลงทุน วัตถุประสงค์ของการลงทุนในสัญญาซื้อขายล่วงหน้า (Derivatives) : - การลดความเสี่ยง (Hedging)	- ลงทุน วัตถุประสงค์ของการลงทุนในสัญญาซื้อขายล่วงหน้า (Derivatives) : - การลดความเสี่ยง (Hedging)	เหมือน ES-JPNAE
การลงทุนในตราสารที่มีสัญญาซื้อขายล่วงหน้าแบบ (Structured Note)	ไม่ลงทุน	เหมือน ES-JPNAE	เหมือน ES-JPNAE
กลยุทธ์การบริหารกองทุน	กองทุนไทยมุ่งหวังให้ผลการประกอบการเคลื่อนไหวตามกองทุนหลัก ส่วนกองทุนหลักมุ่งหวังให้ผลประกอบการสูงกว่าดัชนีชี้วัด (active management)	เหมือน ES-JPNAE	เหมือน ES-JPNAE

หมายเหตุ: กองทุนเปิดอีสทีสปริง Japan Active Equity (ES-JPNAE) อยู่ระหว่างดำเนินการแก้ไขโครงสร้างการเพิ่ม share class ชนิดรับซื้ออัตโนมัติ (ES-JPNAE -R)

ชื่อย่อ หรือชื่อ	ES-JPNAE	T-JapanEQ	ES-JPNAE-R หมายเหตุ: ES-JPNAE กำลังอยู่ระหว่าง ดำเนินการแก้ไขโครงสร้างเพื่อเพิ่ม share class share class ชนิดรับซื้อคืนอัตโนมัติ
(Management Style)			
ลักษณะการจ่าย ผลตอบแทนของ กองทุน	จ่ายผลตอบแทนแบบไม่ซับซ้อน	เหมือน ES-JPNAE	เหมือน ES-JPNAE
รายละเอียด เพิ่มเติมเกี่ยวกับ นโยบายการ ลงทุน	<p>1. กองทุนเป็นกองทุนรวมหน่วยลงทุน มีนโยบายการลงทุนในหรือมีไว้ซึ่งหน่วยลงทุนของกองทุนรวมต่างประเทศเพียงกองทุนเดียวคือ กองทุน Eastspring Investment- Japan Dynamic Fund Class CI (acc) – JPY (กองทุนหลัก) โดยเฉลี่ยในรอบปีบัญชีไม่น้อยกว่าร้อยละ 80 ของมูลค่าทรัพย์สินสุทธิของกองทุน (Feeder Fund) กองทุนหลักมีเป้าหมายเพื่อสร้างการเติบโตของเงินทุนในระยะยาวผ่านพอร์ตโฟลิโอที่เน้นลงทุนในตราสารทุน และตราสารที่เกี่ยวข้องกับตราสารทุน พันธบัตร และสกุลเงินต่างๆ กองทุนหลักจะเน้นลงทุนในหลักทรัพย์ของบริษัทจดทะเบียน หรือมีขอบเขตของกิจกรรมหลักในประเทศญี่ปุ่น โดยกองทุนบริหารและจัดการโดย Eastspring Investments (Luxembourg) S.A. กองทุนจดทะเบียนจัดตั้งใน ประเทศลักเซมเบิร์กซึ่งอยู่ภายใต้ UCITS และทำการซื้อขายหน่วยลงทุนโดยใช้สกุลเงินเยน (JPY) เป็นสกุลเงินหลัก ทั้งนี้บริษัทจัดการขอสงวนสิทธิ์ที่จะเปลี่ยนแปลงสกุลเงินหลักในภายหลังโดยคำนึงถึงและรักษาผลประโยชน์ของผู้ถือหุ้นรายละและความเหมาะสมในทางปฏิบัติเป็นสำคัญ โดยถือว่าผู้ถือหุ้นรายละลงทุนทั้งรับทราบและยินยอมให้ดำเนินการแล้ว โดยบริษัทจะ</p>	เหมือน ES-JPNAE	เหมือน ES-JPNAE

หมายเหตุ: กองทุนเปิดอีทีเอสปริง Japan Active Equity (ES-JPNAE) อยู่ระหว่างดำเนินการแก้ไขโครงสร้างการเพื่อเพิ่ม share class ชนิดรับซื้อคืนอัตโนมัติ (ES-JPNAE -R)

หัวข้อ	ES-JPNAE	T-JapanEQ	ES-JPNAE-R
	<p>ประกาศล่วงหน้าไม่น้อยกว่า 7 วัน โดยจะปิดประกาศ ณ ที่ทำการของบริษัทจัดการ และผู้สนับสนุนการขายหรือรับซื้อคืนหน่วยลงทุน และ/หรือประกาศทาง website ของบริษัทจัดการ</p> <p>2. กองทุน Eastspring Investment- Japan Dynamic Fund อาจพิจารณาลงทุนในสัญญาซื้อขายล่วงหน้า (Derivatives) เพื่อเพิ่มประสิทธิภาพการบริหารการลงทุน (efficient portfolio management(EPM))</p> <p>ส่วนที่เหลือบริษัทจัดการจะลงทุนในหลักทรัพย์ หรือทรัพย์สินอื่น หรือการหาผลตอบแทนโดยวิธีอื่นตามคณะกรรมการ ก.ล.ต. หรือสำนักงานคณะกรรมการ ก.ล.ต. ประกาศกำหนด โดยจะลงทุนทั้งในประเทศและ/หรือต่างประเทศ</p> <p><b>รายละเอียดกองทุนหลัก :</b> กองทุน Eastspring Investment- Japan Dynamic Fund Class CJ (acc) – JPY</p> <p>กองทุนหลักที่กองทุนจะลงทุน คือ กองทุน Eastspring Investment- Japan Dynamic Fund Class CJ (acc) – JPY ซึ่งเป็นกองทุนรวมตราสารทุน ซึ่งจดทะเบียนในประเทศลักเซมเบิร์ก (Luxembourg) ดำเนินงานตามระเบียบของ UCITS (Undertaking for Collective Investment in Transferable Securities) เป็นกองทุนรวมที่เสนอขายให้กับผู้ลงทุนต่างๆ ทั้งผู้ลงทุนทั่วไป (retail investors) และผู้ลงทุนสถาบัน (institutional investors)</p> <p>ปัจจัยความเสี่ยงและข้อมูลที่เกี่ยวข้องกับการลงทุนที่สำคัญของกองทุนหลักได้ถูกเปิดเผยรายละเอียดไว้ในหนังสือชี้ชวนส่วนข้อมูลกองทุนรวม และผู้ถือหน่วย</p>		<p>หมายเหตุ: ES-JPNAE กำลังอยู่ระหว่างดำเนินการแก้ไขโครงการเพื่อเพิ่ม share class ชนิดรับซื้อคืนอัตโนมัติ share class ชนิดรับซื้อคืนอัตโนมัติ</p> <p>หมายเหตุ: ES-JPNAE กำลังอยู่ระหว่างดำเนินการแก้ไขโครงการเพื่อเพิ่ม share class ชนิดรับซื้อคืนอัตโนมัติ</p>

หมายเหตุ: กองทุนเปิดอีสท์สปริง Japan Active Equity (ES-JPNAE) อยู่ระหว่างดำเนินการแก้ไขโครงการแก้ไขโครงการเพื่อเพิ่ม share class ชนิดรับซื้อคืนอัตโนมัติ (ES-JPNAE -R)



ชื่อย่อ	ES-JPNAE	T-JapanEQ	ES-JPNAE-R หมายเหตุ: ES-JPNAE กำลังอยู่ระหว่างดำเนินการแก้ไขโครงการเพื่อเพิ่ม share class ชนิดรับซื้อคืนอัตโนมัติ								
	<p>ลงทุนสามารถเข้าถึงข้อมูลกองทุน Eastspring Investment- Japan Dynamic Fund เพื่อศึกษาข้อมูลเพิ่มเติมได้ที่ <a href="https://www.eastspring.com/lu/funds">https://www.eastspring.com/lu/funds</a></p> <table border="1" data-bbox="308 297 1082 1077"> <tr> <td data-bbox="978 297 1082 468">ชื่อ</td> <td data-bbox="978 468 1082 1077">กองทุน Eastspring Investment- Japan Dynamic Fund Class</td> </tr> <tr> <td data-bbox="882 297 978 468">โครงสร้างกองทุนหลัก</td> <td data-bbox="882 468 978 1077">ประเภทกองทุน : กองทุนรวมตราสารแห่งทุน Class : Class CJ (acc) – JPY ISIN Code : LU1259265335 Bloomberg Code : ESJDCJ LX วันจัดตั้ง Share Class (Launch Date) : 21 กรกฎาคม 2558</td> </tr> <tr> <td data-bbox="563 297 882 468"></td> <td data-bbox="563 468 882 1077">สกุลเงินฐาน (base currency) : เยน (JPY) ตัวชี้วัด (Benchmark) : MSCI Japan Index</td> </tr> <tr> <td data-bbox="308 297 563 468">วัตถุประสงค์และนโยบายการลงทุน</td> <td data-bbox="308 468 563 1077">กองทุน Eastspring Investment- Japan Dynamic Fund Class CJ (acc) – JPY (กองทุนหลัก) มีเป้าหมายเพื่อสร้างการเติบโตของเงินทุนในระยะยาวผ่านพอร์ตโฟลิโอที่เน้นลงทุนในตราสารทุนและตราสารที่เกี่ยวข้องกับตราสารทุน พันธบัตร และสกุลเงินต่างๆ</td> </tr> </table>	ชื่อ	กองทุน Eastspring Investment- Japan Dynamic Fund Class	โครงสร้างกองทุนหลัก	ประเภทกองทุน : กองทุนรวมตราสารแห่งทุน Class : Class CJ (acc) – JPY ISIN Code : LU1259265335 Bloomberg Code : ESJDCJ LX วันจัดตั้ง Share Class (Launch Date) : 21 กรกฎาคม 2558		สกุลเงินฐาน (base currency) : เยน (JPY) ตัวชี้วัด (Benchmark) : MSCI Japan Index	วัตถุประสงค์และนโยบายการลงทุน	กองทุน Eastspring Investment- Japan Dynamic Fund Class CJ (acc) – JPY (กองทุนหลัก) มีเป้าหมายเพื่อสร้างการเติบโตของเงินทุนในระยะยาวผ่านพอร์ตโฟลิโอที่เน้นลงทุนในตราสารทุนและตราสารที่เกี่ยวข้องกับตราสารทุน พันธบัตร และสกุลเงินต่างๆ		
ชื่อ	กองทุน Eastspring Investment- Japan Dynamic Fund Class										
โครงสร้างกองทุนหลัก	ประเภทกองทุน : กองทุนรวมตราสารแห่งทุน Class : Class CJ (acc) – JPY ISIN Code : LU1259265335 Bloomberg Code : ESJDCJ LX วันจัดตั้ง Share Class (Launch Date) : 21 กรกฎาคม 2558										
	สกุลเงินฐาน (base currency) : เยน (JPY) ตัวชี้วัด (Benchmark) : MSCI Japan Index										
วัตถุประสงค์และนโยบายการลงทุน	กองทุน Eastspring Investment- Japan Dynamic Fund Class CJ (acc) – JPY (กองทุนหลัก) มีเป้าหมายเพื่อสร้างการเติบโตของเงินทุนในระยะยาวผ่านพอร์ตโฟลิโอที่เน้นลงทุนในตราสารทุนและตราสารที่เกี่ยวข้องกับตราสารทุน พันธบัตร และสกุลเงินต่างๆ										

หมายเหตุ: กองทุนเปิดอีสท์สปริง Japan Active Equity (ES-JPNAE) อยู่ระหว่างดำเนินการแก้ไขโครงการเพื่อเพิ่ม share class ชนิดรับซื้อคืนอัตโนมัติ (ES-JPNAE -R)

ชื่อย่อ	ES-JPNAE	T-JapanEQ	ES-JPNAE-R
	<p>กองทุนหลักจะเน้นลงทุนในหลักทรัพย์ของบริษัทจดทะเบียน            ขึ้นจดทะเบียน หรือมีขอบเขตของกิจกรรมหลักในประเทศ            ญี่ปุ่น</p> <p>กองทุนหลักอาจลงทุนในตราสารแสดงสิทธิในการฝาก            หลักทรัพย์ต่างประเทศ (depository receipts)            ประกอบด้วย American Depository Receipts (ADR)            และ Global Depository Receipt (GDR) หุ้นกู้แปลง            สภาพ หุ้นบุริมสิทธิและใบสำคัญแสดงสิทธิ และตราสาร            หนี้ที่ออกโดยหน่วยงานในประเทศญี่ปุ่น</p> <p>อายุกองทุน ไม่กำหนด</p> <p>นโยบายการ ไม่มี</p> <p>จ่ายเงินปันผล</p> <p>วันที่ทำการซื้อ ทุกวันทำการ</p> <p>ขายหน่วย</p> <p>ลงทุน</p> <p>ผู้จัดการ Eastspring Investments (Luxembourg) S.A.            กองทุน 26, Boulevard Royal, 2449 Luxembourg, Grand-            Duchy of Luxembourg            (Investment Manager)</p>		<p>หมายเหตุ: ES-JPNAE กำลังอยู่ระหว่าง            ดำเนินการแก้ไขโครงการเพื่อเพิ่ม share class            share class ชนิดรับซื้ออัตโนมัติ</p>

หมายเหตุ: กองทุนเปิดอีสทีสปริง Japan Active Equity (ES-JPNAE) อยู่ระหว่างดำเนินการแก้ไขโครงการเพื่อเพิ่ม share class ชนิดรับซื้ออัตโนมัติ (ES-JPNAE -R)

ชื่อย่อ	ES-JPNAE		T-JapanEQ	ES-JPNAE-R หมายเหตุ: ES-JPNAE กำลังอยู่ระหว่างดำเนินการแก้ไขโครงสร้างเพื่อเพิ่ม share class ชนิดรับซื้อคืนอัตโนมัติ				
ผู้รักษาทรัพย์สินของกองทุน (Custodian Bank)	The Bank of New York Mellon (Luxembourg) S.A 2-4, rue Eugène Ruppert Listing Agent20 L-2453 Luxembourg Grand Duchy of Luxembourg	KPMG Luxembourg, Société coopérative 39, Avenue John F. Kennedy L-1855 Luxembourg Grand Duchy of Luxembourg						
อัตราส่วนการลงทุนในหลักทรัพย์หรือหลักทรัพย์อื่น	<p>2. ค่าธรรมเนียมและค่าใช้จ่ายที่สำคัญของ Eastspring Investment- Japan Dynamic Fund</p> <table border="1" data-bbox="418 293 655 1077"> <tr> <td data-bbox="523 293 655 568">ค่าธรรมเนียมหรือค่าใช้จ่าย</td> <td data-bbox="523 568 655 1077">อัตราร้อยละ</td> </tr> <tr> <td data-bbox="418 293 523 568">ค่าธรรมเนียมการจัดการ (Management Fee)</td> <td data-bbox="418 568 523 1077">ร้อยละ 0.75 ต่อปีของมูลค่าทรัพย์สินสุทธิของกองทุน</td> </tr> </table>	ค่าธรรมเนียมหรือค่าใช้จ่าย	อัตราร้อยละ	ค่าธรรมเนียมการจัดการ (Management Fee)	ร้อยละ 0.75 ต่อปีของมูลค่าทรัพย์สินสุทธิของกองทุน	อัตราส่วนการลงทุนในหลักทรัพย์หรือหลักทรัพย์อื่น เพื่อเป็นทรัพย์สินของกองทุนรวมในประเทศ และกรณีการลงทุนไม่เป็นไปตามเงื่อนไขจะดำเนินการให้ เป็นไปตามที่ประกาศกำหนด	อัตราส่วนการลงทุนในหลักทรัพย์หรือหลักทรัพย์อื่น เพื่อเป็นทรัพย์สินของกองทุนรวมในประเทศ และเป็นไปตามประกาศ ทั้งนี้ยกเว้น	เหมือน ES-JPNAE
ค่าธรรมเนียมหรือค่าใช้จ่าย	อัตราร้อยละ							
ค่าธรรมเนียมการจัดการ (Management Fee)	ร้อยละ 0.75 ต่อปีของมูลค่าทรัพย์สินสุทธิของกองทุน							

หมายเหตุ: กองทุนเปิดอีสทีสปริง Japan Active Equity (ES-JPNAE) อยู่ระหว่างดำเนินการแก้ไขโครงสร้างการแก้ไขโครงสร้างเพื่อเพิ่ม share class ชนิดรับซื้อคืนอัตโนมัติ (ES-JPNAE -R)

ชื่อย่อ ตราซื้อ	ES-JPNAE	T-JapanEQ	ES-JPNAE-R										
<p>เพื่อเป็น ทรัพย์สินของ กองทุนรวม</p> <p>ส่วนที่ 1 อัตราส่วนการลงทุนที่คำนวณตามผู้ออกทรัพย์สินหรือสัญญา (single entity limit)</p> <table border="1" data-bbox="924 293 1134 1077"> <tr> <td>ประเภททรัพย์สิน</td> <td>อัตราส่วนการลงทุน (%ของNAV)</td> </tr> <tr> <td>หน่วย CIS ที่การออกอยู่ ภายใต้บังคับกฎหมายไทย</td> <td>ไม่เกิน 10 %</td> </tr> </table>	ประเภททรัพย์สิน	อัตราส่วนการลงทุน (%ของNAV)	หน่วย CIS ที่การออกอยู่ ภายใต้บังคับกฎหมายไทย	ไม่เกิน 10 %	<p>ส่วนที่ 1 : อัตราส่วนการลงทุนที่คำนวณตามผู้ออกทรัพย์สิน หรือสัญญา (single entity limit)</p> <table border="1" data-bbox="924 1099 1118 1727"> <tr> <td>ชื่อ ประเภททรัพย์สิน</td> <td>อัตราส่วน (% ของ NAV)</td> </tr> <tr> <td>1 หน่วย CIS</td> <td rowspan="2">ไม่เกิน 20%</td> </tr> <tr> <td>1.1 ในประเทศ</td> </tr> <tr> <td>1.2 ต่างประเทศ</td> <td>ไม่จำกัดอัตราส่วน</td> </tr> </table>	ชื่อ ประเภททรัพย์สิน	อัตราส่วน (% ของ NAV)	1 หน่วย CIS	ไม่เกิน 20%	1.1 ในประเทศ	1.2 ต่างประเทศ	ไม่จำกัดอัตราส่วน	<p>หมายเหตุ: ES-JPNAE กำลังอยู่ระหว่าง ดำเนินการแก้ไขโครงการเพื่อเพิ่ม share class share class ชนิดรับซื้อคืนอัตโนมัติ</p>
ประเภททรัพย์สิน	อัตราส่วนการลงทุน (%ของNAV)												
หน่วย CIS ที่การออกอยู่ ภายใต้บังคับกฎหมายไทย	ไม่เกิน 10 %												
ชื่อ ประเภททรัพย์สิน	อัตราส่วน (% ของ NAV)												
1 หน่วย CIS	ไม่เกิน 20%												
1.1 ในประเทศ													
1.2 ต่างประเทศ	ไม่จำกัดอัตราส่วน												
<p>ส่วนที่ 2 อัตราส่วนที่คำนวณตามประเภททรัพย์สิน (product limit)</p> <table border="1" data-bbox="587 293 847 1077"> <tr> <td>ประเภททรัพย์สิน</td> <td>อัตราส่วนการลงทุน (%ของNAV)</td> </tr> <tr> <td>หน่วย CIS ที่การออก อยู่ภายใต้บังคับ กฎหมายไทย</td> <td>ไม่เกิน 20%</td> </tr> </table>	ประเภททรัพย์สิน	อัตราส่วนการลงทุน (%ของNAV)	หน่วย CIS ที่การออก อยู่ภายใต้บังคับ กฎหมายไทย	ไม่เกิน 20%	<p>ส่วนที่ 2 : อัตราส่วนการลงทุนที่คำนวณตามประเภท ทรัพย์สิน (product limit)</p> <table border="1" data-bbox="587 1099 847 1727"> <tr> <td>ชื่อ ประเภททรัพย์สิน</td> <td>อัตราส่วน (% ของ NAV)</td> </tr> <tr> <td>1 หน่วย CIS</td> <td rowspan="2">ไม่เกิน 20%</td> </tr> <tr> <td>1.1 ในประเทศ</td> </tr> <tr> <td>1.2 ต่างประเทศ</td> <td>ไม่จำกัดอัตราส่วน</td> </tr> </table>	ชื่อ ประเภททรัพย์สิน	อัตราส่วน (% ของ NAV)	1 หน่วย CIS	ไม่เกิน 20%	1.1 ในประเทศ	1.2 ต่างประเทศ	ไม่จำกัดอัตราส่วน	
ประเภททรัพย์สิน	อัตราส่วนการลงทุน (%ของNAV)												
หน่วย CIS ที่การออก อยู่ภายใต้บังคับ กฎหมายไทย	ไม่เกิน 20%												
ชื่อ ประเภททรัพย์สิน	อัตราส่วน (% ของ NAV)												
1 หน่วย CIS	ไม่เกิน 20%												
1.1 ในประเทศ													
1.2 ต่างประเทศ	ไม่จำกัดอัตราส่วน												
<p>นโยบายการ จ่ายเงินปันผล</p> <p>ไม่จ่าย</p>	<p>ไม่จ่าย</p>												
<p>วิธีการรับซื้อคืน หน่วยลงทุน</p> <p>วิธีการรับซื้อคืนหน่วยลงทุน</p>	<p>วิธีการรับซื้อคืนหน่วยลงทุน</p> <p>- แบบดุลยพินิจของผู้ถือหน่วยลงทุน</p>	<p>วิธีการรับซื้อคืนหน่วยลงทุน</p> <p>- แบบดุลยพินิจของผู้ถือหน่วยลงทุน</p>											

หมายเหตุ: กองทุนเปิดอิทีสปริง Japan Active Equity (ES-JPNAE) อยู่ระหว่างดำเนินการแก้ไขโครงการเพื่อเพิ่ม share class ชนิดรับซื้อคืนอัตโนมัติ (ES-JPNAE -R)

ชื่อย่อ	ES-JPNAE	T-JapanEQ	ES-JPNAE-R
	<p>กรณีที่ทำรายการขายคืน หรือสับเปลี่ยนหน่วยลงทุน ภายในเวลาที่กำหนดของวันทำการซื้อขาย ให้ถือว่าเป็นการส่งขายคืน หรือสับเปลี่ยนหน่วยลงทุน ในวันทำการซื้อขายนั้น ในราคารับซื้อคืนหน่วยลงทุนที่คำนวณได้ ณ สิ้นวันทำการ ถัดจากวันทำการซื้อขาย ซึ่งจะใช้มูลค่าหน่วยลงทุน ณ สิ้นวันทำการซื้อขาย หน่วยลงทุนเป็นเกณฑ์ในการคำนวณราคารับซื้อคืนหน่วยลงทุน ซึ่งเป็นราคาที่รับรองโดยผู้ดูแลผลประโยชน์แล้ว</p> <p>กรณีทำรายการขายคืนหรือสับเปลี่ยนหน่วยลงทุน หลังเวลาที่กำหนดของวันทำการซื้อขาย หรือในวันหยุดทำการซื้อขาย ให้ถือว่าเป็นการส่งขายคืนหรือสับเปลี่ยนหน่วยลงทุนในวันทำการซื้อขายถัดไป ในราคาปรับซื้อคืนหน่วยลงทุนที่คำนวณได้ ณ สิ้นวันทำการถัดจากวันทำการซื้อขายถัดไป ซึ่งจะใช้มูลค่าหน่วยลงทุน ณ สิ้นวันทำการซื้อขายหน่วยลงทุนถัดไปเป็นเกณฑ์ในการคำนวณราคาปรับซื้อคืนหน่วยลงทุนซึ่งเป็นราคาที่รับรองโดยผู้ดูแลผลประโยชน์แล้ว</p>	เหมือน ES-JPNAE	<p>กรณีที่ทำรายการขายคืน หรือสับเปลี่ยนหน่วยลงทุน ภายในเวลาที่กำหนดของวันทำการซื้อขาย ให้ถือว่าเป็นการส่งขายคืน หรือสับเปลี่ยนหน่วยลงทุน ในวันทำการซื้อขายนั้น ในราคาปรับซื้อคืนหน่วยลงทุนที่คำนวณได้ ณ สิ้นวันทำการ ถัดจากวันทำการซื้อขาย ซึ่งจะใช้มูลค่าหน่วยลงทุนเป็นเกณฑ์ในการคำนวณราคาปรับซื้อคืนหน่วยลงทุน ซึ่งเป็นราคาที่รับรองโดยผู้ดูแลผลประโยชน์แล้ว</p> <p>กรณีทำรายการขายคืนหรือสับเปลี่ยนหน่วยลงทุน หลังเวลาที่กำหนดของวันทำการซื้อขาย หรือในวันหยุดทำการซื้อขาย ให้ถือว่าเป็นการส่งขายคืนหรือสับเปลี่ยนหน่วยลงทุนในวันทำการซื้อขายถัดไป ในราคาปรับซื้อคืนหน่วยลงทุนที่คำนวณได้ ณ สิ้นวันทำการถัดจากวันทำการซื้อขายถัดไป ซึ่งจะใช้มูลค่าหน่วยลงทุน ณ สิ้นวันทำการซื้อขายหน่วย</p>

หมายเหตุ: กองทุนเปิดอัสทีสปริง Japan Active Equity (ES-JPNAE) อยู่ระหว่างดำเนินการแก้ไขโครงสร้างเพื่อเพิ่ม share class ชนิดรับซื้อคืนอัตโนมัติ (ES-JPNAE-R)

ชื่อย่อ	ES-JPNAE	T-JapanEQ	ES-JPNAE-R
		<p>วิธีการรับซื้อคืนหน่วยลงทุน</p> <p><b>- แบบอัตโนมัติ</b></p> <p>บริษัทจัดการถือว่าผู้ถือหุ้นหน่วยลงทุนได้ตกลงส่งขายคืนหน่วยลงทุนและยินยอมให้บริษัทจัดการรับซื้อคืนหน่วยลงทุนโดยอัตโนมัติ ตามรายละเอียดดังต่อไปนี้</p> <p>1. ในการดำเนินการรับซื้อคืนหน่วยลงทุนโดยอัตโนมัติดังกล่าว บริษัทจัดการจะดำเนินการรับซื้อคืนหน่วยลงทุนโดยอัตโนมัติให้แก่ผู้ถือหุ้นหน่วยลงทุนไม่เกินปีละ 2 ครั้ง บริษัทจัดการขอสงวนสิทธิ์ในการเปลี่ยนแปลงกำหนดการดังกล่าวโดยถือว่าได้รับทราบเห็นชอบจากผู้ถือหุ้นหน่วยลงทุนแล้ว โดยจะแจ้งให้ผู้ถือหุ้นหน่วยลงทุนทราบล่วงหน้าไม่น้อยกว่า 7 วัน ทั้งนี้ บริษัทจัดการจะติดประกาศที่ทำการทุกแห่งของบริษัทจัดการและ ณ สถานที่ติดต่อของผู้สนับสนุนการขายหรือรับซื้อคืนที่ใช้ในการรับซื้อคืนหน่วยลงทุน และ/หรือ ประกาศทาง website ของบริษัทจัดการ</p>	<p>ลงทุนเข้าไปเป็นกรณีในการคำนวณราคาซื้อคืนหน่วยลงทุนซึ่งเป็นราคาที่รับรองโดยผู้ดูแลผลประโยชน์แล้ว</p> <p>วิธีการรับซื้อคืนหน่วยลงทุน</p> <p><b>- แบบอัตโนมัติ (สำหรับหน่วยลงทุนชนิดรับซื้อคืนอัตโนมัติ)</b></p> <p>บริษัทจัดการจะพิจารณารับซื้อคืนหน่วยลงทุนโดยอัตโนมัติให้แก่ผู้ถือหุ้นหน่วยลงทุนไม่เกิน 4 ครั้งต่อปี ซึ่งการดำเนินการดังกล่าวขึ้นอยู่กับดุลยพินิจของบริษัทจัดการ โดยถือว่าบริษัทจัดการได้รับความเห็นชอบจากผู้ถือหุ้นหน่วยลงทุนในที่สุด ขยายคืนหน่วยลงทุนและมอบหมายให้บริษัทจัดการดำเนินการรับซื้อคืนหน่วยลงทุนโดยอัตโนมัติแล้ว ทั้งนี้ การรับซื้อคืนหน่วยลงทุนแบบอัตโนมัติจะเป็นผลให้จำนวนหน่วยลงทุนของผู้ถือหุ้นหน่วยลงทุนแต่ละรายลดลง</p>

หมายเหตุ: กองทุนเปิดอีทีเอสพริง Japan Active Equity (ES-JPNAE) อยู่ระหว่างดำเนินการแก้ไขโครงสร้างเพื่อเพิ่ม share class ชนิดรับซื้อคืนอัตโนมัติ (ES-JPNAE -R)

ชื่อย่อ	ES-JPNAE	T-JapanEQ	ES-JPNAE-R
		<p>2. บริษัทจัดการจะพิจารณาปรับซื้อคืนหน่วยลงทุนโดยอัตโนมัติ จากส่วนเกินมูลค่าเงินลงทุน (ส่วนกำไร) ของเงินลงทุนแต่ ละยอดของผู้ลงทุน (ถ้ามี) โดยจะใช้มูลค่าหาหน่วยลงทุนที่ ค่ารวมได้เมื่อถึงวันที่การปรับซื้อคืนหน่วยลงทุนโดย อัตโนมัติดังกล่าวเป็นเกณฑ์ในการคำนวณส่วนเกินมูลค่าเงิน ลงทุน โดยจะปรับซื้อคืนหน่วยลงทุนในมูลค่าเท่ากับส่วนเกิน มูลค่าเงินลงทุน ทั้งนี้ความในข้อ 1 และ ข้อ 2 จะไม่นำมา กังคับในกรณีต่อไปนี้</p> <p>(1) ในกรณีที่มีความผิดปกติของตลาดหรือราคาตลาดของ หลักทรัพย์ลดลงอย่างรุนแรง</p> <p>(2) หรือกรณีอื่นใดที่เกิดจากสาเหตุที่ไม่สามารถควบคุมได้ หรือเหตุที่เกิดจากปัจจัยภายนอกหรือเหตุอื่นใดที่ได้รับความผ่อนผันจากสำนักงานคณะกรรมการ ก.ล.ด. <u>เงื่อนไขและรายละเอียดอื่น ๆ ในการปรับซื้อคืนหน่วยลงทุนโดย อัตโนมัติ</u></p> <p>บริษัทจัดการจะให้ผู้ถือหน่วยลงทุนในทะเบียนผู้ถือ หน่วยลงทุน ณ วันที่ทำการปรับซื้อคืนหน่วยลงทุนโดยอัตโนมัติ ดังกล่าว และบริษัทจัดการขอสงวนสิทธิ์ที่จะปรับเปลี่ยนผู้ถือ หน่วยลงทุนเพื่อพักการโอนหน่วยลงทุนสำหรับการปรับซื้อคืน</p>	<p>บริษัทจัดการจะพิจารณาปรับซื้อคืนหน่วย ลงทุนโดยอัตโนมัติให้แก่ผู้ถือหน่วยลงทุน ที่มีรายชื่อในทะเบียนผู้ถือหน่วยลงทุน ณ วันที่ทำการปรับซื้อคืนหน่วยลงทุนโดย อัตโนมัติดังกล่าว โดยพิจารณาตาม สัดส่วนจำนวนหน่วยลงทุนที่มีสิทธิ์ต่อ จำนวนหน่วยลงทุนที่จำหน่ายได้แล้ว ทั้งหมด และสงวนสิทธิ์ที่จะปรับทะเบียนผู้ ถือหน่วยลงทุนเพื่อพักการโอนหน่วย ลงทุนสำหรับการปรับซื้อคืนหน่วยลงทุน แบบอัตโนมัติดังกล่าวตามทะเบียน หน่วยลงทุนที่กำหนด</p> <p>บริษัทจัดการขอสงวนสิทธิ์ที่จะไม่ทำการ ปรับซื้อคืนหน่วยลงทุนอัตโนมัติของผู้ถือ หน่วยลงทุนรายใด ซึ่งจำนวนหน่วย ลงทุนที่มีจะมีการปรับซื้อคืนอัตโนมัติในงวด นั้น ๆ ต่ำกว่า 1 หน่วย</p> <p>บริษัทจัดการขอสงวนสิทธิ์ในการ เปลี่ยนแปลง ปรับปรุง หรือยกเลิกการ พิจารณาปรับซื้อคืนหน่วยลงทุนโดย</p>

หมายเหตุ: กองทุนเปิดอิทีเอสปริง Japan Active Equity (ES-JPNAE) อยู่ระหว่างดำเนินการแก้ไขโครงการเพื่อเพิ่ม share class ชนิดปรับซื้อคืนอัตโนมัติ (ES-JPNAE - R)

ชื่อย่อ	ES-JPNAE	T-JapanEQ	ES-JPNAE-R
		<p>หน่วยลงทุนโดยอัตโนมัติดังกล่าวตามที่มาทะเลเบียนผู้ถือหุ้นหน่วยลงทุนกำหนด</p> <p>บริษัทจัดการขอสงวนสิทธิที่จะไม่ดำเนินการรับซื้อคืนหน่วยลงทุนโดยอัตโนมัติแก่ผู้ถือหุ้นหน่วยลงทุน ในกรณีที่มีการรับซื้อคืนหน่วยลงทุนดังกล่าว มีผลให้จำนวนหน่วยลงทุนที่ปรากฏในบัญชีกองทุนของผู้ถือหุ้นหน่วยลงทุนมีจำนวนน้อยกว่าจำนวนหน่วยลงทุนคงเหลือในบัญชีต้นตำ (ถ้ามี) หรือในกรณีที่มีจำนวนเงินที่เตรียมจากการรับซื้อคืนหน่วยลงทุนดังกล่าวมีมูลค่าน้อยกว่า 1,000 บาท หรือน้อยกว่า 0.25 บาทต่อหน่วยลงทุนในวันแต่บริษัทจัดการจะกำหนดหรืออนุญาตเป็นอย่างอื่น</p>	<p>อัตโนมัติให้แก่ผู้ถือหุ้นหน่วยลงทุนได้ รวมถึงขอสงวนสิทธิในการดำเนินการรับซื้อคืนหน่วยลงทุนอัตโนมัติให้แก่ผู้ถือหุ้นหน่วยลงทุนเกิน 4 ครั้งต่อปีได้ โดยถือว่าได้รับความเห็นชอบจากผู้ถือหุ้นหน่วยลงทุนแล้ว</p> <p>โดยบริษัทจัดการจะแจ้งให้ผู้ถือหุ้นหน่วยลงทุนทราบล่วงหน้าไม่น้อยกว่า 15 วันนับจากวันที่มีการเปลี่ยนแปลงค่า โดยประกาศทางเว็บไซต์ของบริษัทจัดการ หรือช่องทางอื่นใดที่บริษัทจัดการกำหนด</p>
ระยะเวลาการรับเงินค่าขายคืน (ภายใน)	T+5 คือ 5 วันทำการนับแต่วันรับซื้อคืนหน่วยลงทุน (ภาวะการณปกติ 5 วันทำการซื้อขายถัดจากวันทำการรับซื้อคืน)	T+5 คือ 5 วันทำการนับจากวันคำนวณ NAV (ภาวะการณปกติ 5 วันทำการซื้อขายถัดจากวันทำการรับซื้อคืน)	เหมือน ES-JPNAE
ค่าธรรมเนียมการจดทะเบียน (รวม VAT)	ไม่เกินร้อยละ 2.1400 ต่อปี (เก็บจริง 1.6050)	ไม่เกินร้อยละ 2.1400 ต่อปี (เก็บจริง 1.6050)	ไม่เกินร้อยละ 2.1400 ต่อปี (เก็บจริง 1.6050)
ค่าธรรมเนียมผู้ดูแลผลประโยชน์ (รวม VAT)	ไม่เกินร้อยละ 0.1070 ต่อปี (เก็บจริง 0.0321)	ไม่เกินร้อยละ 0.6960 ต่อปี (เก็บจริง 0.0321)	ไม่เกินร้อยละ 0.1070 ต่อปี (เก็บจริง 0.0321)

หมายเหตุ: กองทุนเปิดอิตาลีสปริง Japan Active Equity (ES-JPNAE) อยู่ระหว่างดำเนินการแก้ไขโครงสร้างเพื่อเพิ่ม share class ชนิดรับซื้ออัตโนมัติ (ES-JPNAE-R)



หัวข้อ	ES-JPNAE	T-JapanEQ	ES-JPNAE-R หมายเหตุ: ES-JPNAE กำลังอยู่ระหว่างดำเนินการแก้ไขโครงการเพื่อเพิ่ม share class ชนิดรับซื้อคืนอัตโนมัติ
ค่าธรรมเนียม นายทะเบียน หน่วยลงทุน (รวม VAT)	ไม่เกินร้อยละ 0.21400 ต่อปี (เก็บจริง 0.1510)	ไม่เกินร้อยละ 0.1340 ต่อปี (เก็บจริง 0.1340)	ไม่เกินร้อยละ 0.21400 ต่อปี (เก็บจริง 0.1510)
ค่าธรรมเนียม อื่นๆ (รวม VAT)	ไม่เกินร้อยละ 0.05335 ต่อปี (เก็บจริง 0.00000 ของรอบปีบัญชี 1 ก.พ. 66 – 31 ม.ค. 67)	ไม่เกินร้อยละ 2.3800 ต่อปี (เก็บจริง 0.0830 ของรอบปีบัญชี 11 ก.ย. 66 – 10 ก.ย. 67)	ไม่เกินร้อยละ 0.05335 ต่อปี
ค่าธรรมเนียม รวมทั้งหมด (รวม VAT)	ไม่เกินร้อยละ 2.5145 ต่อปี (เก็บจริง 1.7881 ของรอบปีบัญชี 1 ก.พ. 66 – 31 ม.ค. 67)	ไม่เกินร้อยละ 5.3500 ต่อปี (เก็บจริง 1.3190 ของรอบปีบัญชี 11 ก.ย. 66 – 10 ก.ย. 67)	ไม่เกินร้อยละ 2.5145 ต่อปี
ค่าธรรมเนียมการ ขายหน่วยลงทุน (Front-end Fee)	ไม่เกินร้อยละ 1.5 ของมูลค่าหน่วยลงทุน (เก็บจริง 1.50)	ไม่เกินร้อยละ 2.14 ของมูลค่าหน่วยลงทุน (เก็บจริง 1.50)	เหมือน ES-JPNAE
ค่าธรรมเนียมการ รับซื้อคืนหน่วยลงทุน (Back-end Fee)	ไม่มี	ไม่มี	เหมือน ES-JPNAE
ค่าธรรมเนียม สับเปลี่ยนหน่วย	ไม่เกินร้อยละ 1.5 ของมูลค่าหน่วยลงทุน (เก็บจริง 1.50)	ไม่เกินร้อยละ 2.14 ของมูลค่าหน่วยลงทุน (เก็บจริง 1.50)	เหมือน ES-JPNAE

หมายเหตุ: กองทุนเปิดอีทีเอสพริ้ง Japan Active Equity (ES-JPNAE) อยู่ระหว่างดำเนินการแก้ไขโครงการเพื่อเพิ่ม share class ชนิดรับซื้อคืนอัตโนมัติ (ES-JPNAE -R)

หัวข้อ พารามิเตอร์	ES-JPNAE	T-JapanEQ	ES-JPNAE-R หมายเหตุ: ES-JPNAE กำลังอยู่ระหว่าง ดำเนินการแก้ไขโครงสร้างเพื่อเพิ่ม share class share class ชนิดรับซื้ออัตโนมัติ
ลงทุนเข้า (Switching In)			
ค่าธรรมเนียม สับเปลี่ยนหน่วย ลงทุนออก (Switching Out)	ไม่มี	ไม่มี	เหมือน ES-JPNAE
ผู้ดูแลประโยชน์	ธนาคารกสิกรไทย จำกัด (มหาชน)	ธนาคารกสิกรไทย จำกัด (มหาชน)	เหมือน ES-JPNAE
รอบระยะเวลา บัญชีประจำปี ของกองทุนรวม	วันที่สิ้นสุดรอบบัญชี คือ วันที่ 31 เดือน มกราคม	วันที่สิ้นสุดรอบบัญชี คือ วันที่ 10 เดือน กันยายน	เหมือน ES-JPNAE

หมายเหตุ: กองทุนเปิดอีเอสพีริง Japan Active Equity (ES-JPNAE) อยู่ระหว่างดำเนินการแก้ไขโครงสร้างเพื่อเพิ่ม share class ชนิดรับซื้ออัตโนมัติ (ES-JPNAE -R)

**ส่วนข้อมูลกองทุนรวม**

<p><b>ชื่อย่อ</b></p>	<p><b>ES-JPNAE</b></p>	<p><b>T-JapanEQ</b></p>	<p><b>ES-JPNAE-R</b> หมายเหตุ: ES-JPNAE กำลังอยู่ระหว่างดำเนินการแก้ไขโครงสร้างเพื่อเพิ่ม share class share class ชนิดรับซื้ออัตโนมัติ</p>
<p><b>ดัชนีชี้วัด/อ้างอิง (Benchmark)</b></p>	<p>ดัชนี MSCI Japan Net Total Return JPY สัดส่วน 100% หมายเหตุ: ในรูปสกุลเงินเยน ปรับด้วยต้นทุนการป้องกันความเสี่ยงด้านอัตราแลกเปลี่ยนเท่ากับค่าสกุลเงินบาท ณ วันที่คำนวณผลตอบแทนประมาณร้อยละ 90 และปรับด้วยอัตราแลกเปลี่ยนเพื่อเทียบกับค่าสกุลเงินบาท ณ วันที่คำนวณผลตอบแทนร้อยละ 10</p>	<p>ดัชนี MSCI Japan Net Total Return JPY สัดส่วน 100% หมายเหตุ: ในรูปสกุลเงินเยน ปรับด้วยต้นทุนการป้องกันความเสี่ยงด้านอัตราแลกเปลี่ยนเพื่อเทียบกับค่าสกุลเงินบาท ณ วันที่คำนวณผลตอบแทนประมาณร้อยละ 90 และปรับด้วยอัตราแลกเปลี่ยนเพื่อเทียบกับค่าสกุลเงินบาท ณ วันที่คำนวณผลตอบแทนประมาณร้อยละ 10</p>	<p>เหมือน ES-JPNAE</p>

**หมายเหตุ:** กองทุนเปิดอีเอสทีสปริง Japan Active Equity (ES-JPNAE) อยู่ระหว่างดำเนินการแก้ไขโครงสร้างเพื่อเพิ่ม share class ชนิดรับซื้ออัตโนมัติ (ES-JPNAE -R)

## ตารางเปรียบเทียบหัวข้อเรื่องและรายละเอียดที่จะขอมติ

## เพื่อแก้ไขโครงการกองทุนเปิดอิตาลีสปริง Japan Active Equity (ES-JPNAE)

หัวข้อ	(หนังสือชี้ชวนโครงการปัจจุบัน)	รายละเอียดที่จะขอมติแก้ไขใหม่	หมายเหตุ
ระยะเวลาการรับเงินค่าขายคืนภายใน	T+5 คือ 5 วันทำการหลังจากวันทำการขายคืน	T+5 คือ 5 วันทำการนับจากวันคำนวณ NAV	เพื่อให้สอดคล้องกับประกาศของสำนักงาน ก.ล.ต. กำหนด (รวมถึงแก้ไขส่วนอื่น ๆ ที่เกี่ยวข้อง)

หมายเหตุ: กองทุนเปิดอิตาลีสปริง Japan Active Equity (ES-JPNAE) อยู่ระหว่างดำเนินการแก้ไขโครงการเพื่อเพิ่ม share class ชนิดรับซื้อคืนอัตโนมัติ (ES-JPNAE -R)

## ผลการดำเนินงานของ

## กองทุนเปิดอิတ်ส์ปริง Japan Active Equity (ES-JPNAE)

ณ วันที่ 28 กุมภาพันธ์ 2568

	YTD	3M	6M	1Y	3Yrs	5Yrs	10Yrs	ตั้งแต่จัดตั้งกองทุน (29 กุมภาพันธ์ 2559)
ES-JPNAE	1.60%	3.83%	5.40%	8.38%	12.92%	12.03%	-	6.88%
ดัชนีชี้วัด	-3.34%	0.80%	-0.59%	2.75%	16.35%	15.69%	-	12.05%

ดัชนีชี้วัด คือ ดัชนี MSCI Japan Net Total Return JPY สัดส่วน 100%

หมายเหตุ : ในรูปสกุลเงินเยน ปรับด้วยต้นทุนการป้องกันความเสี่ยงด้านอัตราแลกเปลี่ยนเพื่อเทียบเท่าค่าสกุลเงินบาท ณ วันที่คำนวณผลตอบแทน ประมาณร้อยละ 90 และปรับด้วยอัตราแลกเปลี่ยนเพื่อเทียบกับค่าสกุลเงินบาท ณ วันที่คำนวณผลตอบแทน ประมาณร้อยละ 10

## ผลการดำเนินงานของ

## กองทุนเปิดธนาชาติเจแปน อิควิตี้ (T-JapanEQ)

ณ วันที่ 28 กุมภาพันธ์ 2568

	YTD	3M	6M	1Y	3Yrs	5Yrs	10Yrs	ตั้งแต่จัดตั้งกองทุน (11 กันยายน 2558)
T-JapanEQ	1.62%	3.89%	5.66%	8.87%	13.10%	12.20%	-	6.21%
ดัชนีชี้วัด	-3.16%	0.62%	0.12%	3.20%	14.70%	13.72%	-	8.08%

ดัชนีชี้วัด คือ ดัชนี MSCI Japan Net Total Return JPY สัดส่วน 100%

หมายเหตุ : ในรูปสกุลเงินเยน ปรับด้วยต้นทุนการป้องกันความเสี่ยงด้านอัตราแลกเปลี่ยนเพื่อเทียบเท่าค่าสกุลเงินบาท ณ วันที่คำนวณผลตอบแทน ประมาณร้อยละ 90 และปรับด้วยอัตราแลกเปลี่ยนเพื่อเทียบกับค่าสกุลเงินบาท ณ วันที่คำนวณผลตอบแทน ประมาณร้อยละ 10

หมายเหตุ: กองทุนเปิดอิတ်ส์ปริง Japan Active Equity (ES-JPNAE) อยู่ระหว่างดำเนินการแก้ไขโครงสร้างเพื่อเพิ่ม share class ชนิดรับซื้อคืนอัตโนมัติ (ES-JPNAE -R)

**ขั้นตอนสาระสำคัญของการดำเนินการรวมกองทุนรวม**

ลำดับที่	การดำเนินการ
1. การส่งหนังสือขอมติ	บริษัทจัดการจะจัดส่งหนังสือขอมติให้กับผู้ถือหน่วยลงทุนที่มีสิทธิออกเสียงโดยให้วันที่ 28 กุมภาพันธ์ 2568 เป็นวันกำหนดรายชื่อผู้ถือหน่วยลงทุนที่มีสิทธิในการออกเสียงลงมติ
2. การลงมติโดยผู้ถือหน่วยลงทุนที่มีสิทธิ	ผู้ถือหน่วยลงทุนสามารถลงมติ ได้ถึงวันที่ 8 เมษายน 2568 โดยการขอมติดังกล่าวจะต้องครบองค์* และได้รับความเห็นชอบ เกิน 3 ใน 4 (75%) ของจำนวนหน่วยลงทุนทั้งหมดของผู้ถือหน่วยลงทุน ซึ่งแจ้งมติกลับมาและมีสิทธิออกเสียงลงคะแนน จึงจะถือว่าได้รับความเห็นชอบให้ดำเนินการตามการขอมติที่ได้แจ้งไป
3. ผลการตรวจนับมติ	เมื่อตรวจนับมติเป็นที่เรียบร้อยแล้ว บริษัทจัดการจะดำเนินการแจ้งผลมติให้ผู้ถือหน่วยลงทุนทราบ <ul style="list-style-type: none"> <li>▪ กรณีได้รับมติให้ดำเนินการรวมกองทุน : <u>บริษัทจัดการจะดำเนินการตามข้อ 5 กรณีมีมติให้รวมกองทุน</u></li> <li>▪ กรณีที่จำนวนผู้ถือหน่วยลงทุนที่แจ้งมติกลับมา ไม่ครบเป็นองค์* : <u>บริษัทจัดการจะดำเนินการตามข้อ 4 (ดำเนินการขอมติครั้งใหม่)</u></li> </ul>
4. การขอมติครั้งใหม่ (กรณีไม่ครบองค์* ในการขอมติครั้งแรก)	บริษัทจัดการอาจดำเนินการขอมติครั้งใหม่ โดยจะจัดส่งหนังสือขอมติอีกครั้ง ทั้งนี้ จะแจ้งให้ผู้ถือหน่วยลงทุนทราบต่อไป ซึ่งบริษัทจัดการจะต้องได้รับมติในครั้งใหม่นี้ เกิน 3 ใน 4 (75%) ของจำนวนหน่วยลงทุนทั้งหมดของผู้ถือหน่วยลงทุนซึ่งแจ้งมติกลับมาและมีสิทธิในการออกเสียง จึงจะถือว่ามติครั้งนี้ผ่านความเห็นชอบ
5. การแจ้งผลมติการรวมกองทุน	กรณีที่ได้รับมติให้รวมกองทุน บริษัทจัดการแจ้งมติดังกล่าวให้สำนักงาน ก.ล.ต.ทราบ และ แจ้งผู้ถือหน่วยลงทุนทุกราย ตามช่องทางที่ผู้ถือหน่วยลงทุนได้รับการส่งแจ้งการขอมติ และ/หรือผ่านเว็บไซต์ของบริษัท <a href="http://www.eastspring.co.th">www.eastspring.co.th</a>
6. การดำเนินการรวมกองทุน	บริษัทจัดการจะดำเนินการรวมกองทุนภายใน 30 วันนับแต่วันที่ได้แจ้งมติให้สำนักงาน ก.ล.ต.ทราบ
7. การแจ้งรวมกองทุนและแจ้งสถานะการเป็นผู้ถือหน่วยลงทุนกองทุน	บริษัทจัดการจะดำเนินการแจ้งรวมกองทุนและจัดส่งหนังสือแสดงสถานะการเป็นผู้ถือหน่วยลงทุนของกองทุนรวมทางไปรษณีย์ภายใน 15 วันนับแต่วันที่การรวมกองทุนแล้วเสร็จ

หมายเหตุ : 1) \*ครบองค์ หมายถึง มีผู้ถือหน่วยลงทุนส่งแจ้งมติกลับมา ไม่น้อยกว่า 25 คนหรือไม่น้อยกว่ากึ่งหนึ่งของจำนวนผู้ถือหน่วยลงทุนทั้งหมด และต้องมีจำนวนหน่วยลงทุนนับรวมกันได้ไม่น้อยกว่า 1 ใน 3 ของจำนวนหน่วยลงทุนทั้งหมด

2) ในช่วงระยะเวลา นับตั้งแต่วันที่บริษัทจัดการจัดส่งหนังสือแจ้งการขอมติ จนถึงวันที่มีการรวมกองทุนรวมนั้น ท่านผู้ถือหน่วยลงทุนยังคงสามารถขายคืนหน่วยลงทุนได้ตามปกติ แต่ทั้งนี้บริษัทจัดการขอสงวนสิทธิที่จะปฏิเสธหรือหยุดรับคำสั่งซื้อหรือสับเปลี่ยนหน่วยลงทุนของกองทุนที่จะรวมกองทุนได้ โดยจะแจ้งให้ผู้ถือหน่วยลงทุนทราบผ่านเว็บไซต์ของบริษัท [www.eastspring.co.th](http://www.eastspring.co.th)

Ref.No.                      \_ES-JPNAE

หนังสือแจ้งมติเพื่อรวมกองทุน และแก้ไขโครงการกองทุนรวม  
 กองทุนเปิดอีสท์สปริง Japan Active Equity (ES-JPNAE)

(โดยใช้ชื่อและข้อมูลผู้ถือหน่วยลงทุนตามที่ปรากฏในทะเบียนผู้ถือหน่วยลงทุน สิ้นสุด ณ วันที่ 28 กุมภาพันธ์ 2568)

ข้าพเจ้า  
 กองทุนเปิดอีสท์สปริง Japan Active Equity (ES-JPNAE) โดยถือหน่วยลงทุนจำนวนทั้งสิ้น  
 ขอแจ้งมติว่า  
 เป็นผู้ถือหน่วยลงทุนของ  
 หน่วย

(โปรดระบุเครื่องหมาย  ลงในช่อง  เพียงช่องเดียว)

เห็นด้วย

ไม่เห็นด้วย

งดออกเสียง

ที่จะรับโอนรับโอนกองทุนเปิดชนชาติเจแปน อีควิตี้ (T-JapanEO) และแก้ไขโครงการกองทุน ES-JPNAE ซึ่งมีรายละเอียดตาม  
 หนังสือของบริษัทหลักทรัพย์จัดการกองทุน อีสท์สปริง (ประเทศไทย) จำกัด ที่ ES/SPD/PM 024/2568 เรื่องการขอมติ  
 ผู้ถือหน่วยลงทุนเพื่อรวมกองทุน และแก้ไขโครงการกองทุน ลงวันที่ 7 มีนาคม 2568

ลงชื่อ ..... ผู้ถือหน่วยลงทุน

(.....)

วันที่ .....

ลงชื่อ ..... ผู้แทนโดยชอบธรรม

(.....)

.....

ตราประทับ (ถ้ามี)

วันที่ .....

## โปรดจัดส่งหนังสือแจ้งมติ พร้อมเอกสารประกอบการแสดงมติ ดังนี้

### • บุคคลธรรมดา :

- สำเนาบัตรประชาชนที่ลงนามรับรองสำเนาถูกต้อง

### • นิติบุคคล :

- สำเนาหนังสือรับรองของบริษัท (อายุไม่เกิน 6 เดือน)
- หนังสือมอบอำนาจให้กระทำการแทนบริษัท (หากผู้มีอำนาจมิได้ลงนามด้วยตนเอง)
- สำเนาบัตรประชาชนของผู้มีอำนาจลงนาม (กรณีผู้มีอำนาจลงนามด้วยตนเอง)
- สำเนาบัตรประชาชนของผู้มอบอำนาจและผู้รับมอบอำนาจ (กรณีมอบอำนาจให้กระทำการแทน)

หนังสือแจ้งมติ และเอกสารหลักฐานทุกฉบับ กรุณาลงนามรับรองสำเนาถูกต้อง และส่งกลับมายัง บริษัทหลักทรัพย์จัดการกองทุน อีสท์สปริง (ประเทศไทย) จำกัด/ผู้สนับสนุนการขายหรือรับซื้อคืนของกองทุน ภายในวันที่ 8 เมษายน 2568 อนึ่ง หากท่านไม่ส่งกลับมาภายในระยะเวลาที่กำหนดจะถือว่าท่าน “ไม่ลงमत้ออกเสียง”

### หมายเหตุ

1. ในการรวบรวมมติ บริษัทจัดการขอสงวนสิทธิที่จะตรวจสอบลายมือชื่อของผู้แจ้งมติให้ตรงกับตัวอย่างลายมือชื่อของผู้ถือหน่วยลงทุนที่ให้ไว้กับบริษัทจัดการ โดยจะพิจารณาตรวจสอบลายมือชื่อของผู้แจ้งมติดกับลายมือชื่อในใบคำขอใช้บริการกองทุนรวม และหรือเอกสารสำคัญประกอบการเปิดบัญชีกองทุนรวม หรือซื้อขาย และหรือหนังสือมอบอำนาจที่ท่านให้ไว้กับบริษัทจัดการ จึงใคร่ขอเรียนให้ท่านผู้ถือหน่วยลงทุนโปรดลงนามให้เป็นไปตามที่ท่านเคยลงลายมือชื่อไว้ในเอกสารดังกล่าว
2. หากหนังสือแจ้งมติดีความไม่สมบูรณ์ หรือไม่ชัดเจน หรือลายมือชื่อไม่ตรงตามลายมือชื่อที่ให้ไว้ บริษัทจัดการขอสงวนสิทธิที่จะพิจารณาว่าหนังสือแจ้งมติในลักษณะดังกล่าวเป็นการ “ไม่ลงमत้ออกเสียง”
3. กรณีที่ท่านผู้ถือหน่วยลงทุนมีการแก้ไขข้อความใด ๆ ในเอกสารแจ้งมติ ขอได้โปรดลงลายมือชื่อกำกับกับการแก้ไขดังกล่าวทุกตำแหน่งที่มีการแก้ไข หากไม่ปรากฏการลงลายมือชื่อกำกับกับการแก้ไขดังกล่าว บริษัทจัดการจะถือว่ามติดังกล่าวไม่สมบูรณ์ และขอสงวนสิทธิที่จะพิจารณาว่ามติดังกล่าวเป็นการ “งต้อออกเสียง”