



กองทุนเปิดธนาชาติเจแปน อีควิตี้ (T-JapanEQ)

หนังสือชี้ชวนส่วนสรุปข้อมูลสำคัญ Factsheet

บริษัทหลักทรัพย์จัดการกองทุน
อีสท์สปริง (ประเทศไทย) จำกัด

ข้อมูล ณ วันที่ 28 กุมภาพันธ์ 2568

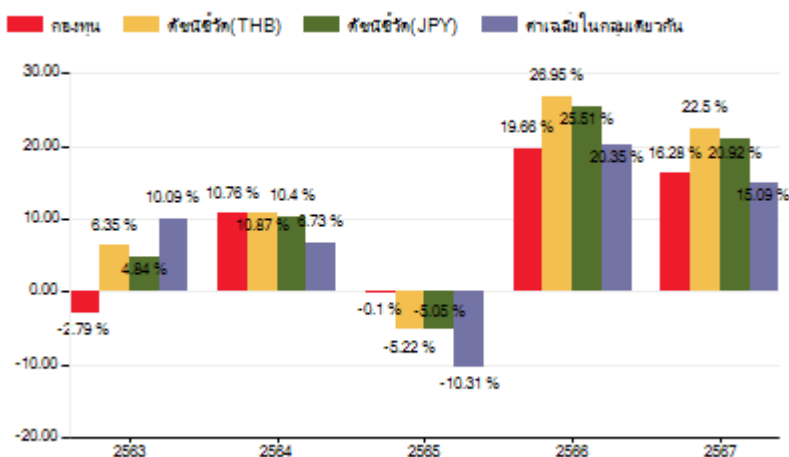
ประเภทกองทุนรวม / กลุ่มกองทุนรวม

- ▶ กองทุนรวมตราสารทุน (Equity Fund)
- ▶ กองทุนรวมฟีดเดอร์ (Feeder Fund)
- ▶ กลุ่ม Japan Equity

นโยบายและกลยุทธ์การลงทุน

- ▶ ลงทุนในกองทุน Eastspring Investment - Japan Dynamic Fund Class CJ (acc) - JPY โดยเฉลี่ยในรอบปีบัญชีไม่น้อยกว่าร้อยละ 80 ของ NAV กองทุนหลักมีเป้าหมายเพื่อสร้างการเติบโตของเงินทุนในระยะยาวผ่านพอร์ตโพลีโอที่เน้นลงทุนในตราสารทุนและตราสารที่เกี่ยวข้องกับตราสารทุน พันธบัตร และสกุลเงินต่างๆ กองทุนรวมอาจลงทุนในสัญญาซื้อขายล่วงหน้าเพื่อเพื่อประสิทธิภาพในการบริหารการลงทุน (EPM) กองทุนหลักบริหารจัดการโดย Eastspring Investment (Luxembourg) S.A.
- ▶ กลยุทธ์การลงทุน : มุ่งหวังให้ผลประกอบการเคลื่อนไหวตามกองทุนหลัก โดยกองทุนหลักมุ่งหวังให้ผลประกอบการเคลื่อนไหวสูงกว่าดัชนีชี้วัด

ผลการดำเนินงานและดัชนีชี้วัดย้อนหลัง 5 ปีปฏิทิน (% ต่อปี)



ผลการดำเนินงานย้อนหลังแบบปีกumulative (% ต่อปี)

	YTD	3 เดือน	6 เดือน	1 ปี
กองทุน	1.62	3.89	5.66	8.87
ดัชนีชี้วัด (THB)	-3.34	0.80	-0.52	2.76
ดัชนีชี้วัด (JPY)	-4.11	0.36	-1.25	0.96
ค่าเฉลี่ยในกลุ่มเดียวกัน	-3.40	-0.88	-1.90	-0.05
ความผันผวนกองทุน	12.57	12.77	13.73	17.69
ความผันผวนดัชนีชี้วัด (THB)	14.36	15.89	18.61	25.24
ความผันผวนดัชนีชี้วัด (USD)	14.67	16.21	18.87	25.69

	3 ปี	5 ปี	10 ปี	ตั้งแต่จัดตั้ง
กองทุน	13.10	12.20	-	6.21
ดัชนีชี้วัด (THB)	16.21	15.61	-	9.19
ดัชนีชี้วัด (JPY)	11.17	12.03	-	6.57
ค่าเฉลี่ยในกลุ่มเดียวกัน	9.35	10.06	-	-
ความผันผวนกองทุน	15.45	18.05	-	16.76
ความผันผวนดัชนีชี้วัด (THB)	19.61	19.69	-	19.08
ความผันผวนดัชนีชี้วัด (USD)	16.90	16.96	-	17.92

ต่ำ	ระดับความเสี่ยง								สูง
	1	2	3	4	5	6	7	8	
คำอธิบาย									
ลงทุนในตราสารทุนเป็นหลักโดยเฉลี่ยในรอบปีไม่น้อยกว่า 80% ของ NAV									

ข้อมูลกองทุนรวม	
วันจดทะเบียนกองทุน	11 ก.ย. 2558
วันเริ่มต้น class	-
นโยบายการจ่ายเงินปันผล	ไม่มีนโยบายจ่ายเงินปันผล
การรับซื้อคืนหน่วยลงทุน	ไม่เกินปีละ 2 ครั้ง ทุกวันที่ 28 ก.พ. และ 31 ส.ค.
อายุกองทุน	ไม่มีกำหนดระยะเวลาสิ้นสุดของโครงการ

ผู้จัดการกองทุนรวม

นาย ปรีพันธ์ ศรีบุญ (ตั้งแต่ 01 พ.ย. 2566)
น.ส. รุจิรา เข้มเพชร (ตั้งแต่ 27 ต.ค. 2565)

ดัชนีชี้วัด :

1. MSCI Daily TR Net Japan-hedge90% สัดส่วน 100% สำหรับผลการดำเนินงานย้อนหลังแบบปีกumulative ผลการดำเนินงานน้อยกว่า 1 ปี คำนวณตามระยะเวลาจริง

คำเตือน :

- ▶ การลงทุนในกองทุนรวมไม่ใช่การฝากเงิน
- ▶ ผลการดำเนินงานในอดีตของกองทุนรวม มิได้เป็นสิ่งยืนยันถึงผลการดำเนินงานในอนาคต

การเข้าร่วมต่อต้านทุจริต: มีบริษัทแม่ดูแลให้ทำตามกฎหมาย
จัดอันดับกองทุน Morningstar ★★★★★

หนังสือชี้ชวนฉบับเต็ม



ผู้ลงทุนสามารถศึกษาเครื่องมือ
บริหารความเสี่ยงด้านสภาพคล่อง
ได้ในหนังสือชี้ชวนฉบับเต็ม

www.eastspring.co.th

การซื้อขายหน่วยลงทุน

วันทำการซื้อ : ทุกวันทำการ
เวลาทำการ : 08:30 น. -15:30 น.
การซื้อขายครั้งแรกรับขั้นต่ำ : 1 บาท
การซื้อขายครั้งถัดไปขั้นต่ำ : 1 บาท

การขายคืนหน่วยลงทุน

วันทำการขายคืน : ทุกวันทำการ
เวลาทำการ : 08:30 น. -15:30 น.
การขายคืนขั้นต่ำ : 1 บาท
ยอดคงเหลือขั้นต่ำ : ไม่กำหนด
ระยะเวลาชำระเงินค่าขายคืน : T+5

ข้อมูลเชิงสถิติ

Maximum Drawdown	-23.54%
Recovering Period	3 เดือน
FX Hedging	88.02%
อัตราส่วนหมุนเวียนการลงทุน	65.50%
Sharpe Ratio	0.78%

Remark : ปัจจุบันและในภาวะปกติ สามารถชำระเงินได้ภายใน 5 วันทำการซื้อขายถัดจากวันทำการรับซื้อคืน

ค่าธรรมเนียมที่เรียกเก็บจากกองทุนรวม (% ต่อปีของ NAV)

ค่าธรรมเนียม	สูงสุดไม่เกิน	เก็บจริง
การจัดการ	2.140	1.605
รวมค่าใช้จ่าย*	5.350	1.319

หมายเหตุ : รวมค่าใช้จ่าย ของรอบปีบัญชี วันที่ 11 ก.ย. 66 - 10 ก.ย. 67 และสามารถดูค่าธรรมเนียมอื่นๆ เพิ่มเติมได้ที่หนังสือชี้ชวนส่วนข้อมูลกองทุนรวม

ค่าธรรมเนียมที่เรียกเก็บจากผู้ถือหน่วย (% ของมูลค่าหน่วยลงทุน)

ค่าธรรมเนียม	สูงสุดไม่เกิน	เก็บจริง
การขาย	2.140	1.50
การรับซื้อคืน	2.140	ยกเว้น
การสับเปลี่ยนหน่วยลงทุนเข้า	2.140	1.50
การสับเปลี่ยนหน่วยลงทุนออก	2.140	ยกเว้น
การโอนหน่วย	53.50 บาท ต่อ 1,000 หน่วย	5 บาท ต่อ 1,000 หน่วย

หมายเหตุ : สามารถดูค่าธรรมเนียมอื่นๆ เพิ่มเติมได้ที่หนังสือชี้ชวนส่วนข้อมูลกองทุนรวม

สัดส่วนประเภททรัพย์สินที่ลงทุน

ชื่อประเภททรัพย์สิน	% NAV
หน่วยลงทุน ในต่างประเทศ	100.84
เงินฝากและอื่นๆ	-0.84

ทรัพย์สินที่ลงทุน 5 อันดับแรก

ชื่อหลักทรัพย์	% NAV
Eastspring Investment	
Japan Dynamic Class CJ (ESJDCJ)	100.84

การลงทุนในกองทุนอื่นเกินกว่า 20% (กองในประเทศ และหรือกองต่างประเทศ)

ชื่อกองทุน : Eastspring Investment Japan Dynamic Class CJ

ISIN code : LU1259265335

Bloomberg code : ESJDCJ LX

คำอธิบาย

Maximum Drawdown เปอร์เซ็นต์ของผลขาดทุนสูงสุดของกองทุนรวมในระยะเวลา 5 ปีย้อนหลัง (หรือตั้งแต่จัดตั้งกองทุนกรณีที่ยังไม่ครบ 5 ปี) โดยวัดจากระดับ NAV ต่อหน่วยที่จุดสูงสุดไปจนถึงจุดต่ำสุด ในช่วงที่ NAV ต่อหน่วยปรับตัวลดลง ค่า Maximum Drawdown เป็นข้อมูลที่ช่วยให้ทราบถึงความเสี่ยงที่อาจจะขาดทุนจากการลงทุนในกองทุนรวม

Recovering Period ระยะเวลาการฟื้นตัว เพื่อเป็นข้อมูลให้ผู้ลงทุนทราบถึงระยะเวลาตั้งแต่การขาดทุนสูงสุดจนถึงระยะเวลาที่ฟื้นกลับมาที่เงินทุนเริ่มต้น ใช้ระยะเวลานานเท่าใด

FX Hedging เปอร์เซ็นต์ของการลงทุนในสกุลเงินต่างประเทศที่มีการป้องกันความเสี่ยงจากอัตราแลกเปลี่ยน

อัตราส่วนหมุนเวียนการลงทุน ความถี่ของการซื้อขายหลักทรัพย์ในพอร์ตการลงทุนในช่วงเวลาใดช่วงเวลานึง โดยคำนวณจากมูลค่าที่ต่ำกว่า ระหว่างผลรวมของมูลค่าการซื้อขายหลักทรัพย์กับผลรวมของมูลค่าการซื้อขายหลักทรัพย์ของกองทุนรวมในรอบระยะเวลา 1 ปีหารด้วยมูลค่า NAV ของกองทุนรวมเฉลี่ยในรอบระยะเวลาเดียวกัน กองทุนรวมที่มีค่า portfolio turnover สูง บ่งชี้ถึงการซื้อขายหลักทรัพย์บ่อยครั้งของผู้จัดการกองทุนและทำให้มีต้นทุนการซื้อขายหลักทรัพย์ที่สูง จึงต้องพิจารณาเปรียบเทียบกับผลการดำเนินงานของกองทุนรวมเพื่อประเมินความคุ้มค่าของการซื้อขายหลักทรัพย์ดังกล่าว

Sharpe Ratio อัตราส่วนระหว่างผลตอบแทนส่วนเพิ่มของกองทุนรวมเปรียบเทียบกับความเสี่ยงจากการลงทุน โดยคำนวณจากผลต่างระหว่างอัตราผลตอบแทนของกองทุนรวมกับอัตราผลตอบแทนที่ปราศจากความเสี่ยง (risk-free rate) เปรียบเทียบกับค่าเบี่ยงเบนมาตรฐาน (standard deviation) ของกองทุนรวม ค่า Sharpe Ratio สะท้อนถึงอัตราผลตอบแทนที่กองทุนรวมควรได้รับเพิ่มขึ้นเพื่อชดเชยกับความเสี่ยงที่กองทุนรวมรับมา โดยกองทุนรวมที่มีค่า Sharpe Ratio สูงกว่าจะเป็นกองทุนที่มีประสิทธิภาพในการบริหารจัดการการลงทุนที่ดีกว่า เนื่องจากได้รับผลตอบแทนส่วนเพิ่มที่สูงกว่าภายใต้ระดับความเสี่ยงเดียวกัน

Alpha ผลตอบแทนส่วนเกินของกองทุนรวมเมื่อเปรียบเทียบกับดัชนีชี้วัด (benchmark) โดยค่า Alpha ที่สูง หมายถึง กองทุนสามารถสร้างผลตอบแทนได้สูงกว่าดัชนีชี้วัด ซึ่งเป็นผลจากประสิทธิภาพของผู้จัดการกองทุนในการคัดเลือกหรือหาจังหวะเข้าลงทุนในหลักทรัพย์ได้อย่างเหมาะสม

Beta ระดับและทิศทาง การเปลี่ยนแปลงของอัตราผลตอบแทนของหลักทรัพย์ในพอร์ตการลงทุน โดยเปรียบเทียบกับอัตราการเปลี่ยนแปลงของตลาด Beta น้อยกว่า 1 แสดงว่า หลักทรัพย์ในพอร์ตการลงทุนมีการเปลี่ยนแปลงของอัตราผลตอบแทนน้อยกว่า การเปลี่ยนแปลงของอัตราผลตอบแทนของกลุ่มหลักทรัพย์ของตลาด Beta มากกว่า 1 แสดงว่า หลักทรัพย์ในพอร์ตการลงทุนมีการเปลี่ยนแปลงของอัตราผลตอบแทนมากกว่า การเปลี่ยนแปลงของอัตราผลตอบแทนของกลุ่มหลักทรัพย์ของตลาด

Tracking Error อัตราผลตอบแทนของกองทุนมีประสิทธิภาพในการเลียนแบบดัชนีชี้วัด โดยหาก tracking error ต่ำ หมายถึงกองทุนรวมมีประสิทธิภาพในการสร้างผลตอบแทนให้ใกล้เคียงกับดัชนีชี้วัด กองทุนรวมที่มีค่า tracking error สูง จะมีอัตราผลตอบแทนโดยเฉลี่ยห่างจากดัชนีชี้วัดมากขึ้น

Yield to Maturity อัตราผลตอบแทนจากการลงทุนในตราสารหนี้โดยถือจนครบกำหนดอายุ ซึ่งคำนวณจากดอกเบี้ยที่ได้รับในอนาคตตลอดอายุตราสารและเงินต้นที่จะได้รับคืน นำมาคิดลดเป็นมูลค่าปัจจุบัน โดยใช้วัดอัตราผลตอบแทนของกองทุนรวมตราสารหนี้ คำนวณจากค่าเฉลี่ยถ่วงน้ำหนักของ Yield to Maturity ของตราสารหนี้แต่ละตัวที่กองทุนมีการลงทุน และเนื่องจาก Yield to Maturity มีหน่วยมาตรฐานเป็นเปอร์เซ็นต์ต่อปี จึงสามารถนำไปใช้เปรียบเทียบอัตราผลตอบแทนระหว่างกองทุนรวมตราสารหนี้ที่มีนโยบายถือครองตราสารหนี้จนครบกำหนดอายุและมีลักษณะการลงทุนที่ใกล้เคียงกันได้

บริษัทจัดการขอสงวนสิทธิในการเรียกเก็บค่าธรรมเนียมการขายหน่วยลงทุน และหรือการรับซื้อคืนหน่วยลงทุน และหรือสับเปลี่ยนหน่วยลงทุนกับผู้ลงทุนแต่ละกลุ่มไม่เท่ากัน โดยบริษัทจัดการจะขอถอนเงินการเรียกเก็บค่าธรรมเนียมดังกล่าวสำหรับผู้ลงทุนประเภทสถาบันที่เปิดบัญชีซื้อขายหน่วยลงทุนกับบริษัทจัดการโดยตรงได้แก่ ผู้ลงทุนสถาบันที่ไม่แสวงหาผลกำไร ซึ่งจัดตั้งขึ้นโดยพระราชบัญญัติหลักทรัพย์และตลาดหลักทรัพย์ พ.ศ.2535 ผู้ลงทุนสถาบันที่จัดตั้งขึ้นตามพระราชบัญญัติประกันสังคม พ.ศ. 2533 อุดมกิจประกันชีวิตและประกันภัย ธนาकरเฉพาะกิจ กองทุนสำรองเลี้ยงชีพภายใต้การจัดการของ บลจ.อีสท์สปริง บัญชีหน่วยลงทุนควมภรรยาประกันชีวิต หรือที่เรียกว่า กรมธรรม์ประกันชีวิตควบหน่วยลงทุน (Unit-linked) ของบริษัทประกันชีวิต ที่ บลจ.อีสท์สปริง มอบหมายให้เป็นผู้สนับสนุนการขายหรือรับซื้อคืน

กรณีที่ปรากฏเหตุว่า บริษัทจัดการไม่สามารถนำส่งเงินให้ผู้ถือหน่วยลงทุนได้ตามช่องทางที่ผู้ถือหน่วยลงทุนแจ้งความประสงค์ไว้ บริษัทจัดการขอสงวนสิทธิที่จะดำเนินการโอนเงิน (นำส่งเงิน) ให้กับผู้ถือหน่วยลงทุนโดยช่องทางอื่นๆ เช่น การโอนเงินผ่านระบบ PromptPay (หมายเลขบัตรประชาชน) เป็นต้น หรือวิธีการอื่นใดที่บริษัทจัดการเห็นสมควร โดยยึดประโยชน์ของผู้ถือหน่วยลงทุนเป็นสำคัญ เพื่อให้ผู้ถือหน่วยลงทุนได้รับเงินคืนตามสิทธิที่ควรจะได้รับ



www.eastspring.co.th

บริษัทหลักทรัพย์จัดการกองทุน อีสท์สปริง (ประเทศไทย) จำกัด
ชั้น 9 อาคาร มิตรทาวน์ ออฟฟิศ ทาวเวอร์ 944 ถนนพระราม 4
แขวงวังใหม่ เขตปทุมวัน กรุงเทพมหานคร 10330

| ศูนย์ที่ปรึกษาการลงทุน 1725 | ผู้สนับสนุนการขายและรับซื้อคืนหน่วยลงทุน ที่ได้รับการแต่งตั้ง

ที่ ES/SPD/PM 025/2568

วันที่ 7 มีนาคม 2568

เรียน ท่านผู้ถือหน่วยลงทุน
กองทุนเปิดชนชาติเจแปน อีควิตี้ (T-JapanEQ)

เรื่อง การขอมติผู้ถือหน่วยลงทุนเพื่อรวมกองทุน และเลิกกองทุนเปิดชนชาติเจแปน อีควิตี้ (T-JapanEQ)

- สิ่งที่ส่งมาด้วย
1. รายละเอียดหลักทรัพย์และสัดส่วนการลงทุน งบแสดงฐานะการเงินของกองทุนเปิดชนชาติเจแปน อีควิตี้ (T-JapanEQ) และงบแสดงฐานะการเงิน (ประมาณการ) ของกองทุนเปิดอีสท์สปริง Japan Active Equity (ES-JPNAE) ภายหลังจากรวมกองทุน
 2. สรุปสาระที่สำคัญและผลการดำเนินงานของกองทุนเปิดอีสท์สปริง Japan Active Equity (ES-JPNAE) และกองทุนเปิดชนชาติเจแปน อีควิตี้ (T-JapanEQ)
 3. ขั้นตอนสาระสำคัญของการดำเนินการรวมกองทุนรวม
 4. หนังสือแจ้งมติเพื่อรวมกองทุน และเลิกกองทุน

ตามที่ท่านผู้ถือหน่วยลงทุนได้ลงทุนในกองทุนเปิดชนชาติเจแปน อีควิตี้ (T-JapanEQ) ที่อยู่ภายใต้การจัดการของบริษัทหลักทรัพย์จัดการกองทุน อีสท์สปริง (ประเทศไทย) จำกัด (บริษัทจัดการ) ซึ่งเป็นกองทุนรวมตราสารทุนประเภทฟีดเดอร์ (Feeder Fund) ที่มีการลงทุนในต่างประเทศ ไม่กำหนดอายุโครงการ นั้น

บริษัทจัดการมีความประสงค์ **ขอมติจากท่านผู้ถือหน่วยลงทุนเพื่อดำเนินการรวมกองทุน** โดยจะทำการโอนหน่วยลงทุนของกองทุน T-JapanEQ เข้าไปรวมกับกองทุนเปิดอีสท์สปริง Japan Active Equity (ES-JPNAE) โดยเป็นการโอนทรัพย์สิน สิทธิ และหน้าที่ของกองทุนทั้งหมด รวมถึงเลิกกองทุน T-JapanEQ **ทั้งนี้ ผู้ถือหน่วยลงทุนสามารถใช้สิทธิออกเสียงลงมติได้ตั้งแต่วันที่ 7 มีนาคม 2568 จนถึงวันที่ 8 เมษายน 2568 ซึ่งเป็นวันสุดท้ายของการรับแจ้งลงมติ โดยมีรายละเอียด ดังนี้**

1. เหตุผลและความจำเป็นในการรวมกองทุน

เนื่องจาก บริษัทหลักทรัพย์จัดการกองทุน ทหารไทย จำกัด และ บริษัทหลักทรัพย์จัดการกองทุน ธนชาติ จำกัด ได้รับอนุญาตให้มีการควบรวมสองบริษัทเข้าด้วยกัน ภายใต้ชื่อ บริษัทหลักทรัพย์จัดการกองทุน อีสท์สปริง (ประเทศไทย) จำกัด ในการนี้บริษัทจัดการจึงมีความประสงค์จะรวมกองทุนของทั้งสองบริษัทที่มีนโยบายการลงทุนที่มีลักษณะใกล้เคียงกัน เข้าด้วยกัน ทั้งนี้ ด้วยขนาดกองทุนที่ใหญ่ขึ้นจะทำให้การบริหารจัดการกองทุนมีประสิทธิภาพมากยิ่งขึ้น เพื่อให้เกิดประโยชน์สูงสุดต่อกองทุนรวมและผู้ถือหน่วยลงทุน

2. ความเห็นของบริษัทจัดการ

บริษัทจัดการมีความเห็นว่า การขอมติจากท่านผู้ถือหน่วยลงทุนเพื่อโอนกองทุนเปิดธนาชาติเจแปน อีควิตี้ (T-JapanEQ) เข้าไปรวมกับกองทุนเปิดอีสท์สปริง Japan Active Equity (ES-JPNAE) ที่มีนโยบายการลงทุนเหมือนกัน คือเป็นกองทุนรวมฟีดเดอร์ ที่มีการลงทุนในกองทุนหลักกองเดียวกัน คือ Eastspring Investment- Japan Dynamic Fund นั้น จะเป็นการสร้างโอกาสในการบริหารจัดการลงทุนได้อย่างมีประสิทธิภาพยิ่งขึ้น ด้วยขนาดของกองทุนที่ใหญ่ขึ้น ทำให้การลงทุนมีสภาพคล่องมากขึ้น

อย่างไรก็ตามกองทุนทั้ง 2 กองทุนยังมีความแตกต่างกัน โดยสรุปดังนี้

เรื่อง	ES-JPNAE	T-JapanEQ
1.การลงทุนในหน่วย CIS ในประเทศ	ไม่เกินร้อยละ 10 ของ NAV	ไม่เกินร้อยละ 20 ของ NAV
2.การรับซื้อคืนหน่วยลงทุน	- รับซื้อคืนหน่วยลงทุนแบบดุลยพินิจของผู้ถือหน่วยลงทุน	- รับซื้อคืนหน่วยลงทุนแบบดุลยพินิจของผู้ถือหน่วยลงทุน - รับซื้อคืนหน่วยลงทุนแบบอัตโนมัติ (auto redemption)

ทั้งนี้ เนื่องจากกองทุน T-JapanEQ เป็นกองทุนที่มีการรับซื้อคืนหน่วยลงทุนแบบอัตโนมัติ (Auto redemption) ที่เพิ่มขึ้น นอกเหนือจากการที่ผู้ถือหน่วยลงทุนสามารถใช้ดุลยพินิจในการตัดสินใจขายคืนหน่วยลงทุนเอง ดังนั้น หากกองทุนได้รับมติให้รวมกองทุนแล้ว บริษัทจัดการจะดำเนินการรับโอนกองทุน T-JapanEQ เข้ามารวมกับ กองทุน ES-JPNAE ใน share class - ชนิดรับซื้อคืนอัตโนมัติ (ES-JPNAE -R)* (กองทุน ES-JPNAE อยู่ระหว่างเตรียมการขอแก้ไขโครงการกับ สำนักงาน ก.ล.ต เพื่อเพิ่ม share class ชนิดรับซื้อคืนอัตโนมัติ (ES-JPNAE-R)* เพื่อรองรับการรวมกองทุนตามที่กล่าวมาข้างต้น)

การโอนกองทุน T-JapanEQ เข้าไปรวมกับกองทุน ES-JPNAE - ชนิดรับซื้อคืนอัตโนมัติ (ES-JPNAE-R) โดยค่าธรรมเนียม และค่าใช้จ่ายต่างๆ ที่เรียกเก็บจากกองทุนและผู้ถือหน่วยลงทุนของ ES-JPNAE-R นั้นจะใช้อัตราเพดานและเรียกเก็บจริงตามของกอง ES-JPNAE โดยท่านผู้ถือหน่วยสามารถพิจารณาข้อมูลและรายละเอียดตามเอกสารสิ่งที่ส่งมาด้วย 2

หมายเหตุ: *ท่านสามารถพิจารณาข้อมูล share class ชนิดรับซื้อคืนอัตโนมัติ (ES-JPNAE-R) ได้ที่ “สรุปสาระที่สำคัญของกองทุน ES-JPNAE และ กองทุน T-JapanEQ” (ตามเอกสารแนบสิ่งที่ส่งมาด้วยหมายเลข 2)

ข้อมูลเพิ่มเติม

- 1) สิทธิของท่านผู้ถือหน่วยลงทุนในช่วงระยะเวลานับตั้งแต่วันที่บริษัทจัดการส่งการแจ้งขอมติ จนถึงวันที่มีการรวมกองทุนรวมนั้น ท่านผู้ถือหน่วยลงทุนยังคงสามารถขายคืนหรือสับเปลี่ยนหน่วยลงทุนออกได้ตามปกติ แต่ทั้งนี้ บริษัทจัดการขอสงวนสิทธิ์ที่จะปฏิเสธหรือหยุดรับคำสั่งซื้อหรือสับเปลี่ยนหน่วยลงทุนเข้าได้ในช่วงเวลาดังกล่าว โดยจะแจ้งให้ผู้ถือหน่วยลงทุนทราบเป็นการล่วงหน้าผ่านเว็บไซต์ของบริษัทจัดการ (www.eastspring.co.th)
- 2) สำหรับรายการคำสั่งซื้อขายสับเปลี่ยนอัตโนมัติ (Auto Investment Plan: AIP) หรือคำสั่งซื้อหน่วยลงทุนเป็นประจำ (Saving Plan) (ถ้ามี) บริษัทจัดการขอสงวนสิทธิ์ที่จะดำเนินการยกเลิกรายการ AIP หรือ Saving Plan ดังกล่าวหลังจากวันที่ได้รับมติการรวมกองทุน โดยจะแจ้งให้ผู้ถือหน่วยลงทุนทราบวันที่มีผลยกเลิก ผ่านเว็บไซต์ของบริษัทจัดการ (www.eastspring.co.th)
- 3) บริษัทจัดการให้สิทธิท่านผู้ถือหน่วยลงทุนของกองทุนรวมที่ไม่เห็นด้วยกับการโอนกองทุนไปรวมกับกองทุน ES-JPNAE โดยท่านสามารถขายคืนหน่วยลงทุนหรือโอนหน่วยลงทุนไปกองทุนรวมอื่นๆ ได้ โดยไม่ต้องเสียค่าธรรมเนียมขออาก (exit without fee) ของกองทุนนี้ (ถ้ามี) ภายในช่วงเวลาที่กำหนด โดยจะแจ้งให้ผู้ถือหน่วยลงทุนทราบเป็นการล่วงหน้าผ่านเว็บไซต์ของบริษัทจัดการ (www.eastspring.co.th)
- 4) สำหรับค่าใช้จ่ายต่างๆ ที่เกี่ยวข้องกับการรวมกองทุน บริษัทจัดการจะเป็นผู้รับผิดชอบ เช่น ค่าใช้จ่ายในการดำเนินการขอมติผู้ถือหน่วยลงทุน เป็นต้น

3. ความเห็นของผู้ติดตามจัดการกองทุนรวม (Independent Oversight Entity: IOE)

ผู้ติดตามดูแลการจัดการกองทุนรวม พิจารณาแล้วมีความเห็นว่า การดำเนินการโอนกองทุน T-JapanEQ ไปรวมกับกองทุน ES-JPNAE และเลิกกองทุนนั้น จะเป็นประโยชน์กับกองทุนและผู้ถือหน่วยลงทุนในด้านการบริหารจัดการ เนื่องจากขนาดกองทุน ที่ใหญ่ขึ้น อาจช่วยให้การบริหารจัดการทั้งด้านการลงทุนและการบริหารสภาพคล่องได้ดียิ่งขึ้น อย่างไรก็ตาม ผู้ถือหน่วยควรพิจารณาในเรื่องค่าธรรมเนียมและค่าใช้จ่ายของกองทุน เพื่อประกอบการตัดสินใจ

ผู้ถือหน่วยลงทุนที่มีสิทธิออกเสียง

ในการออกเสียงลงคะแนนในการขอมติครั้งนี้ บริษัทจัดการจะพิจารณารายชื่อผู้ถือหน่วยลงทุนที่มีสิทธิออกเสียงโดยใช้ชื่อและฐานข้อมูลหน่วยลงทุน ตามที่ปรากฏในทะเบียนผู้ถือหน่วยลงทุน สิ้นสุด ณ วันที่ 28 กุมภาพันธ์ 2568 นี้ ทั้งนี้บริษัทจัดการ ได้ประกาศให้ผู้ถือหน่วยลงทุนทราบวันกำหนดรายชื่อผู้ถือหน่วยลงทุนที่มีสิทธิออกเสียงแล้ว เมื่อวันที่ 21 กุมภาพันธ์ 2568 ผ่านทางเว็บไซต์ของบริษัทจัดการ

การอนุมัติเพื่อรวมกองทุน และเลิกกองทุน

การขอมติเพื่อรวมกองทุน และเลิกกองทุน โดยมีแนวทางปฏิบัติตามประกาศแนวปฏิบัติที่ นป. 7/2562 เรื่องแนวทางปฏิบัติการขอมติ ผู้ถือหน่วยลงทุน ของสำนักงานคณะกรรมการกำกับหลักทรัพย์และตลาดหลักทรัพย์ ดังนี้

- 1) ต้องมีผู้ถือหน่วยลงทุนแจ้งมติกลับมา ไม่น้อยกว่า 25 คน หรือไม่น้อยกว่ากึ่งหนึ่งของจำนวนผู้ถือหน่วยลงทุนทั้งหมด และต้องมีจำนวนหน่วยลงทุนนับรวมกันได้ไม่น้อยกว่า 1 ใน 3 ของจำนวนหน่วยลงทุนทั้งหมด จึงจะถือว่าครบเป็นองค์
- 2) เมื่อครบเป็นองค์แล้ว การนับมติในเรื่องดังกล่าว ต้องได้รับความเห็นชอบจากผู้ถือหน่วยลงทุน เกิน 3 ใน 4 (75%) ของจำนวนหน่วยลงทุนทั้งหมดของผู้ถือหน่วยลงทุน ซึ่งแจ้งมติกลับมาและมีสิทธิออกเสียงลงคะแนน จึงจะถือว่ามีมติครั้งนี้ผ่านความเห็นชอบ
- 3) หากผู้ถือหน่วยลงทุนส่งหนังสือแจ้งมติ มีจำนวนไม่ครบองค์ตามเกณฑ์ข้อ 1 บริษัทจัดการสามารถส่งหนังสือขอมติใหม่ (ครั้งที่ 2) และในการขอมติครั้งหลังนี้ ไม่บังคับว่าจะต้องครบเป็นองค์ โดยให้นับเสียงการลงมติครั้งหลังนี้ตามเกณฑ์ข้อ 2

วิธีออกเสียงลงมติ

บริษัทจัดการจะดำเนินการขอมติในเรื่องการรวมกองทุน และเลิกกองทุนเปิดธนาชาติเจแปน อีควิตี้ (T-JapanEQ) โดยผู้ถือหน่วยลงทุนสามารถใช้สิทธิออกเสียงลงมติได้ตั้งแต่วันที่ 7 มีนาคม 2568 จนถึงวันที่ 8 เมษายน 2568 ซึ่งเป็นวันสุดท้ายของการรับแจ้งมติการรวมกองทุน และเลิกกองทุน โดยจะถือวันที่ที่ประทับรับ จดหมายดังกล่าวของผู้ให้บริการส่งจดหมายตอบกลับ หรือของผู้สนับสนุนการขายหรือรับซื้อคืนของกองทุน หรือของบริษัทจัดการ เมื่อมีการส่งโดยตรงมายังบริษัทจัดการ (แล้วแต่กรณี) และหากบริษัทจัดการไม่ได้รับการแจ้งมติภายในระยะเวลา ดังกล่าว บริษัทจัดการจะถือว่าท่าน “ไม่ลงमत้ออกเสียง”

บริษัทจัดการขอขอบพระคุณท่านเป็นอย่างสูงที่ได้ให้ความไว้วางใจในการใช้บริการกองทุนรวมของบริษัทจัดการด้วยดีเสมอมา หากท่านผู้ถือหน่วยลงทุนต้องการสอบถามข้อมูลเพิ่มเติม โปรดติดต่อศูนย์ที่ปรึกษาการลงทุน โทร.1725 ในเวลาทำการ

ขอแสดงความนับถือ

บริษัทหลักทรัพย์จัดการกองทุน อีสท์สปริง (ประเทศไทย) จำกัด

กองทุนเปิดธนชาตเจแปน อีควิตี้
รายงานการลงทุนในหลักทรัพย์และทรัพย์สินอื่น

ณ วันที่ 14 มีนาคม 2568

ชื่อหลักทรัพย์	อัตรา ดอกเบี้ย (%)	อันดับความน่าเชื่อถือ				วันครบ กำหนด	จำนวนหน่วย (พันหน่วย/ มูลค่าหน่วย มูลค่าหน่วย (พันบาท)	มูลค่าตาม ราคาตลาดไม่รวม ดอกเบี้ยค้างรับ (พันบาท)	ร้อยละของ เงินลงทุน	มูลค่าตาม ราคาตลาดรวม ดอกเบี้ยค้างรับ (พันบาท)	ร้อยละของ มูลค่า ทรัพย์สิน สุทธิ
		TRIS	FTCH	S&P	Moody's						
การลงทุนในหลักทรัพย์ต่างประเทศ								22,635.68	100.00	22,635.68	94.32
หน่วยลงทุน								22,635.68	100.00	22,635.68	94.32
ประเภทกองทุนรวมตราสารหนี้								22,635.68	100.00	22,635.68	94.32
ESJDCJJ	Eastspring Investment Japan Dynamic Class CJ					44.20	22,635.68	100.00	22,635.68	94.32	
เงินฝากธนาคาร										1,765.76	7.36
ประเภทออมทรัพย์										1,765.76	7.36
KBANK - S/A	ธนาคารกสิกรไทย จำกัด (มหาชน)					1,726.48			1,727.18	7.20	
BANK DEPOSIT FCD-JPY	ธนาคารกสิกรไทย จำกัด (มหาชน)					38.96			38.59	0.16	
การป้องกันความเสี่ยงของรายการในอนาคตโดยใช้สัญญาล่วงหน้า										(348.23)	(1.44)
สัญญาซื้อเงินตราต่างประเทศล่วงหน้า										(206.79)	(0.85)
สัญญาขายเงินตราต่างประเทศล่วงหน้า										(141.44)	(0.59)
สินทรัพย์อื่นและหนี้สินอื่น										(59.88)	(0.24)
สินทรัพย์อื่น										0.28	0.00
หนี้สินอื่น										(60.16)	(0.24)
								22,635.68	100.00	23,993.32	100.00

หมายเหตุ * อันดับความน่าเชื่อถือ (Rating) ของผู้ออกตราสาร

กองทุนเปิดอีสท์สปริง Japan Active Equity
รายงานการลงทุนในหลักทรัพย์และทรัพย์สินอื่น

ณ วันที่ 14 มีนาคม 2568

หลักทรัพย์ที่ลงทุน	รหัส	มูลค่าตามราคาตลาด (บาท)	สัดส่วน
(จ) เงินฝากธนาคาร		8,897,232.52	3.69%
1 ธนาคารกสิกรไทย จำกัด (มหาชน)	KBANK	8,897,232.52	3.69%
(ข) หน่วยลงทุน		235,658,864.60	97.63%
1 Eastspring Investments - Japan Dynamic Fund	ESJDCJJ	235,658,864.60	97.63%
(ค) สัญญาซื้อขายล่วงหน้า / สัญญาซื้อขายล่วงหน้าแฝง		-2,894,547.23	-1.20%
1 สัญญาฟอรัเวิร์ด		-2,894,547.23	-1.20%
(ง) ทรัพย์สินอื่น		2,003,504.10	0.83%
1 ทรัพย์สินอื่น		2,003,504.10	0.83%
(ด) หนี้สินอื่น		-2,293,509.97	-0.95%
1 หนี้สินอื่น		-2,293,509.97	-0.95%
		241,371,544.02	100.00%

การลงทุนในหน่วยลงทุนไม่ใช่การฝากเงิน รวมทั้งไม่ได้อยู่ภายใต้ความคุ้มครองของสถาบันคุ้มครองเงินฝาก จึงมีความเสี่ยงจากการลงทุนซึ่งผู้ลงทุนอาจไม่ได้รับเงินลงทุนคืนเต็มจำนวน กองทุนนี้เน้นนโยบายป้องกันความเสี่ยงในอัตราแลกเปลี่ยนเงินตราต่างประเทศตามดุลยพินิจของผู้จัดการกองทุน ดังนั้น ผู้ลงทุนอาจจะขาดทุนหรือได้รับผลกำไรจากอัตราแลกเปลี่ยน / หรือได้รับเงินคืนต่ำกว่าเงินลงทุนเริ่มแรกได้

ทำความเข้าใจลักษณะสินค้า เงื่อนไขผลตอบแทน และความเสี่ยงก่อนตัดสินใจลงทุน
วันที่ 14 มีนาคม 2568

กองทุนเปิดอีสท์สปริง Japan Active Equity (ES-JPNAE)

งบแสดงฐานะการเงิน

ณ วันที่ 31 มกราคม 2568

(หน่วย:บาท)

"ยังไม่ได้ตรวจสอบ"

"ยังไม่ได้สอบทาน"

สินทรัพย์

เงินลงทุนแสดงด้วยมูลค่ายุติธรรม	228,768,711.03
เงินฝากธนาคาร	3,654,588.53
ลูกหนี้	
จากเงินปันผลและดอกเบี้ย	4,564.37
จากการขายเงินลงทุน	2,600.00
จากการขายหน่วยลงทุน	301,810.74
จากการขายสัญญาอนุพันธ์	1,935,267.20
สินทรัพย์อื่น	-
รวมสินทรัพย์	234,667,541.87

หนี้สิน

เจ้าหนี้	
จากการซื้อเงินลงทุน	1,422,655.00
จากการรับซื้อคืนหน่วยลงทุน	539,376.83
จากการขายหน่วยลงทุนรอจัดสรร	54,137.30
เจ้าหนี้จากสัญญาอนุพันธ์	18,841.32
ค่าใช้จ่ายค้างจ่าย	349,451.69
ภาษีเงินได้ค้างจ่าย	684.66
หนี้สินอื่น	20,080.44
รวมหนี้สิน	2,405,227.24

สินทรัพย์สุทธิ

232,262,314.63

สินทรัพย์สุทธิ

ทุนที่ได้รับจากผู้ถือหน่วยลงทุน	128,784,781.77
กำไร(ขาดทุน)สะสม	
บัญชีปรับสมดุล	(195,081,285.10)
กำไร(ขาดทุน)สะสมจากการดำเนินงาน	298,558,817.96
รวมสินทรัพย์สุทธิ	232,262,314.63

สินทรัพย์สุทธิต่อหน่วย

18.0341

จำนวนหน่วยลงทุนที่จำหน่ายแล้วทั้งหมด ณ สิ้นงวด (หน่วย)

12,879,014.4511

กองทุนเปิดชนชาติเจแปน อีควิตี้ (T-JapanEQ)

งบแสดงฐานะการเงิน

ณ วันที่ 31 มกราคม 2568

(หน่วย:บาท)

"ยังไม่ได้ตรวจสอบ"

"ยังไม่ได้สอบทาน"

สินทรัพย์

เงินลงทุนแสดงด้วยมูลค่ายุติธรรม	31,531,916.93
เงินฝากธนาคาร	200,298.43
ลูกหนี้	
จากเงินปันผลและดอกเบี้ย	423.60
จากการขายเงินลงทุน	-
จากการขายหน่วยลงทุน	-
จากการขายสัญญาอนุพันธ์	306,312.50
สินทรัพย์อื่น	376.00
รวมสินทรัพย์	32,039,327.46

หนี้สิน

เจ้าหนี้	
จากการซื้อเงินลงทุน	-
จากการรับซื้อคืนหน่วยลงทุน	35,883.91
จากการขายหน่วยลงทุนรอจัดสรร	-
เจ้าหนี้จากสัญญาอนุพันธ์	3,588.82
ค่าใช้จ่ายค้างจ่าย	52,418.81
ภาษีเงินได้ค้างจ่าย	63.54
หนี้สินอื่น	1,142.09
รวมหนี้สิน	93,097.17

สินทรัพย์สุทธิ

31,946,230.29

สินทรัพย์สุทธิ

ทุนที่ได้รับจากผู้ถือหน่วยลงทุน	18,235,924.58
กำไร(ขาดทุน)สะสม	
บัญชีปรับสมดุล	(18,827,617.98)
กำไร(ขาดทุน)สะสมจากการดำเนินงาน	32,537,923.69
รวมสินทรัพย์สุทธิ	31,946,230.29

สินทรัพย์สุทธิต่อหน่วย

17.5182

จำนวนหน่วยลงทุนที่จำหน่ายแล้วทั้งหมด ณ สิ้นงวด (หน่วย)

1,823,592.4477

กองทุนเปิดอีสท์สปริง Japan Active Equity (ES-JPNAE)

งบแสดงฐานะการเงิน

ณ วันที่ 31 มกราคม 2568

(หน่วย:บาท)

	"ประมาณการ"
สินทรัพย์	
เงินลงทุนแสดงด้วยมูลค่ายุติธรรม	260,300,627.96
เงินฝากธนาคาร	3,854,886.96
ลูกหนี้	
จากเงินปันผลและดอกเบี๋ย	4,987.97
จากการขายเงินลงทุน	2,600.00
จากการขายหน่วยลงทุน	301,810.74
จากการขายสัญญาอนุพันธ์	2,241,579.70
สินทรัพย์อื่น	376.00
รวมสินทรัพย์	266,706,869.33
หนี้สิน	
เจ้าหนี้	
จากการซื้อเงินลงทุน	1,422,655.00
จากการรับซื้อคืนหน่วยลงทุน	575,260.74
จากการขายหน่วยลงทุนรอจัดสรร	54,137.30
เจ้าหนี้จากสัญญาอนุพันธ์	22,430.14
ค่าใช้จ่ายค้างจ่าย	401,870.50
ภาษีเงินได้ค้างจ่าย	748.20
หนี้สินอื่น	21,222.53
รวมหนี้สิน	2,498,324.41
สินทรัพย์สุทธิ	264,208,544.92
สินทรัพย์สุทธิ	
ทุนที่ได้รับจากผู้ถือหน่วยลงทุน	146,499,128.64
กำไร(ขาดทุน)สะสม	
บัญชีปรับสมดุล	(180,849,401.68)
กำไร(ขาดทุน)สะสมจากการดำเนินงาน	298,558,817.96
รวมสินทรัพย์สุทธิ	264,208,544.92
สินทรัพย์สุทธิต่อหน่วย	18.0341
จำนวนหน่วยลงทุนที่จำหน่ายแล้วทั้งหมด ณ สิ้นงวด (หน่วย)	14,650,449.1381
จำนวนหน่วยลงทุนที่สับเปลี่ยนเข้า ES-JPNAE (หน่วย)	
จากกองทุน T-JapanEQ	1,771,434.6870

สิ่งส่งมอบด้วย 2

สรุปสาระที่สำคัญและผลการดำเนินงานของ

กองทุนเปิดอีเอสทีสปริง Japan Active Equity (ES-JPNAE) และกองทุนเปิดธนาชาตเจแปน อีควิตี้ (T-JapanEQ)

ส่วนโครงสร้างกองทุน

รายชื่อ หน่วย	ES-JPNAE	T-JapanEQ	ES-JPNAE-R
ชื่อโครงการ จัดการ (ไทย)	กองทุนเปิดอีเอสทีสปริง Japan Active Equity	กองทุนเปิดธนาชาตเจแปน อีควิตี้	กองทุนเปิดอีเอสทีสปริง Japan Active Equity (ชนิดรับซื้อคืนอัตโนมัติ)
ชื่อโครงการ จัดการ (อังกฤษ)	Eastspring Japan Active Equity Fund	Thanachart Japan Equity Fund	Eastspring Japan Active Equity Fund (Automatic Redemption Class)
ชื่อย่อ	ES-JPNAE	T-JapanEQ	ES-JPNAE-R
มูลค่าทรัพย์สิน สุทธิ (ณ 28 กุมภาพันธ์ 2568)	242,727,305.90 บาท	29,556,530.13 บาท	

หมายเหตุ: กองทุนเปิดอีเอสทีสปริง Japan Active Equity (ES-JPNAE) อยู่ระหว่างดำเนินการแก้ไขโครงสร้างเพื่อเพิ่ม share class ชนิดรับซื้อคืนอัตโนมัติ (ES-JPNAE-R)

หัวข้อ	ES-JPNAE	T-JapanEQ	ES-JPNAE-R
มูลค่าหน่วยลงทุน (ณ 28 กุมภาพันธ์ 2568)	18.2112 บาทต่อหน่วย	17.6956 บาทต่อหน่วย	หมายเหตุ: ES-JPNAE กำจัดอยู่ระหว่างดำเนินการแก้ไขโครงสร้างเพื่อเพิ่ม share class share class ชนิดรับซื้อคืนอัตโนมัติ
วันที่จดทะเบียนกองทุน	29 กุมภาพันธ์ 2559	11 กันยายน 2558	
วัตถุประสงค์ของโครงการ	เพื่อสร้างผลตอบแทนจากการลงทุนของกองทุนในที่ได้ใกล้เคียงกับผลตอบแทนของกองทุน Eastspring Investment- Japan Dynamic Fund โดยจะลงทุนในหน่วยลงทุนของกองทุนต่างประเทศโดยเฉลี่ยในรอบปีบัญชีไม่น้อยกว่าร้อยละ 80 ของมูลค่าสินทรัพย์สุทธิของกองทุนส่วนที่เหลือลงทุนในหลักทรัพย์อื่นใดที่ได้รับความเห็นชอบจากสำนักงาน ก.ล.ต.	เหมือน ES-JPNAE	เหมือน ES-JPNAE
ประเภทกองทุน	ตราสารทุน	ตราสารทุน	เหมือน ES-JPNAE
ประเภทกองทุนตามลักษณะพิเศษ	กองทุนรวมฟิเดอรัล	กองทุนรวมฟิเดอรัล	เหมือน ES-JPNAE

หมายเหตุ: กองทุนเปิดเอสทีสปริง Japan Active Equity (ES-JPNAE) อยู่ระหว่างดำเนินการแก้ไขโครงสร้างการเพิ่ม share class ชนิดรับซื้อคืนอัตโนมัติ (ES-JPNAE -R)

ตัวชี้วัด	ES-JPNAE	T-JapanEQ	ES-JPNAE-R หมายเหตุ: ES-JPNAE กำหนดอยู่ระหว่างดำเนินการแก้ไขโครงสร้างเพื่อเพิ่ม share class ชนิดรับซื้อคืนอัตโนมัติ
ชื่อกองทุนหลัก (กรณี Feeder Fund)	Eastspring Investment- Japan Dynamic Fund	เหมือน ES-JPNAE	เหมือน ES-JPNAE
ประเทศที่กำกับดูแลการเสนอขาย	ลักเซมเบิร์ก (LUXEMBOURG)	เหมือน ES-JPNAE	เหมือน ES-JPNAE
ประเภทการลงทุนตามความเสียหายเกี่ยวกับต่างประเทศ	กองทุนรวมที่เน้นลงทุนแบบมีความเสี่ยงต่างประเทศ	เหมือน ES-JPNAE	เหมือน ES-JPNAE
นโยบายการป้องกันความเสี่ยงจากอัตราแลกเปลี่ยนเงินของกองทุน	ดุลยพินิจ	เหมือน ES-JPNAE	เหมือน ES-JPNAE
การลงทุนในสัญญาซื้อขาย	- ลงทุน - การลดความเสี่ยง (Hedging)	- ลงทุน วัตถุประสงค์ของการลงทุนในสัญญาซื้อขายล่วงหน้า (Derivatives) :	เหมือน ES-JPNAE

หมายเหตุ: กองทุนเปิดคือที่สืบรับ Japan Active Equity (ES-JPNAE) อยู่ระหว่างดำเนินการแก้ไขโครงสร้างการเพิ่ม share class ชนิดรับซื้อคืนอัตโนมัติ (ES-JPNAE -R)

ตัวชี้วัด	ES-JPNAE	T-JapanEQ	ES-JPNAE-R
ล่วงหน้า (Derivatives)		- การลดความเสี่ยง (Hedging)	
การลงทุนในตราสารที่มีสัญญาซื้อขายล่วงหน้าแบบ (Structured Note)	ไม่ลงทุน	เหมือน ES-JPNAE	เหมือน ES-JPNAE
กลยุทธ์การบริหารกองทุน (Management Style)	กองทุนไทยมุ่งหวังให้ผลตอบแทนใกล้เคียงหุ้นทั่วโลก ส่วนกองทุนหลักมุ่งหวังให้ผลตอบแทนสูงกว่าดัชนีชี้วัด (active management)	เหมือน ES-JPNAE	เหมือน ES-JPNAE
ลักษณะการจ่ายผลตอบแทนของกองทุน	จ่ายผลตอบแทนแบบไม่ซับซ้อน	เหมือน ES-JPNAE	เหมือน ES-JPNAE
รายละเอียดเพิ่มเติมเกี่ยวกับนโยบายการลงทุน	1. กองทุนเป็นกองทุนรวมหน่วยลงทุน มีนโยบายการลงทุนในหรือมีไว้ซึ่งหน่วยลงทุนของกองทุนต่างประเทศเพียงกองทุนเดียวคือ กองทุน Eastspring Investment- Japan Dynamic Fund Class CJ (acc) – JPY (กองทุนหลัก) โดยเฉลี่ยในรอบปีบัญชีไม่น้อยกว่าร้อยละ 80 ของมูลค่า	เหมือน ES-JPNAE	เหมือน ES-JPNAE

หมายเหตุ: กองทุนเปิดดีเอสทีบริจ Japan Active Equity (ES-JPNAE) อยู่ระหว่างดำเนินการแก้ไขโครงสร้างเพื่อเพิ่ม share class ชนิดรับซื้อคืนอัตโนมัติ (ES-JPNAE -R)

หัวข้อ	ES-JPNAE	T-JapanEQ	ES-JPNAE-R
	<p>ทรัพย์สินสุทธิของกองทุน (Feeder Fund) กองทุนหลักมีเป้าหมายเพื่อสร้างการเติบโตของเงินทุนในระยะยาวผ่านพอร์ตโฟลิโอที่เน้นลงทุนในตราสารทุน และตราสารที่เกี่ยวข้องกับตราสารทุน พันธบัตร และสกุลเงินต่างๆ กองทุนหลักจะเน้นลงทุนในหลักทรัพย์ของบริษัทที่จัดตั้งขึ้น จดทะเบียน หรือมีขอบเขตของกิจกรรมหลักในประเทศญี่ปุ่น โดยกองทุนบริหารและจัดการโดย Eastspring Investments (Luxembourg) S.A. กองทุนจดทะเบียนจัดตั้งในประเทศสวิตเซอร์แลนด์ซึ่งอยู่ภายใต้ UCITS และทำการซื้อขายหน่วยลงทุนโดยใช้สกุลเงินเยน (JPY) เป็นสกุลเงินหลัก ทั้งนี้บริษัทจัดการขอสงวนสิทธิ์ที่จะเปลี่ยนแปลงสกุลเงินหลักในภายหลังโดยคำนึงถึงและรักษาผลประโยชน์ของผู้ถือหุ้นรายลงทุนและความเหมาะสมในทางปฏิบัติเป็นสิ่งสำคัญ โดยถือว่าผู้ถือหุ้นรายลงทุนทั้งปวงรับทราบและยินยอมให้ดำเนินการแล้ว โดยบริษัทจะประกาศล่วงหน้าไม่น้อยกว่า 7 วัน โดยจะปิดประกาศ ณ ที่ทำการของบริษัทจัดการ และผู้สนับสนุนการขายหรือรับซื้อคืนหน่วยลงทุน และ/หรือประกาศทาง website ของบริษัทจัดการ</p> <p>2. กองทุน Eastspring Investment- Japan Dynamic Fund อาจพิจารณาลงทุนในสัญญาซื้อขายล่วงหน้า (Derivatives) เพื่อเพิ่มประสิทธิภาพการบริหารการลงทุน (efficient portfolio management(EPM))</p>		<p>ES-JPNAE-R</p> <p>หมายเหตุ: ES-JPNAE กำลังอยู่ระหว่างดำเนินการแก้ไขโครงสร้างเพื่อเพิ่ม share class ชนิดรับซื้อคืนอัตโนมัติ class share class ชนิดรับซื้อคืนอัตโนมัติ</p>

หมายเหตุ: กองทุนเปิดดีเอสทีบริจ Japan Active Equity (ES-JPNAE) อยู่ระหว่างดำเนินการแก้ไขโครงสร้างเพื่อเพิ่ม share class ชนิดรับซื้อคืนอัตโนมัติ (ES-JPNAE -R)

หัวข้อ	ES-JPNAE	T-JapanEQ	ES-JPNAE-R
	<p>ส่วนที่เหลือบริษัทจัดการจะลงทุนในหลักทรัพย์ หรือทรัพย์สินอื่น หรือการหาผลตอบแทนโดยวิธีอื่นตามที่คณะกรรมการ ก.ล.ต. หรือสำนักงานคณะกรรมการ ก.ล.ต. ประกาศกำหนด โดยจะลงทุนทั้งในประเทศและ/หรือต่างประเทศ</p> <p>รายละเอียดกองทุนหลัก : กองทุน Eastspring Investment- Japan Dynamic Fund Class CJ (acc) – JPY</p> <p>กองทุนหลักที่กองทุนจะลงทุน คือ กองทุน Eastspring Investment- Japan Dynamic Fund Class CJ (acc) – JPY ซึ่งเป็นกองทุนรวมตราสารทุน ซึ่งจดทะเบียนในประเทศลักเซมเบิร์ก (Luxembourg) ดำเนินงานตามระเบียบของ UCITS (Undertaking for Collective Investment in Transferable Securities) เป็นกองทุนรวมที่เสนอขายให้กับผู้ลงทุนต่างๆ ทั้งผู้ลงทุนทั่วไป (retail investors) และผู้ลงทุนสถาบัน (institutional investors)</p> <p>ปัจจัยความเสี่ยงและข้อมูลที่เกี่ยวข้องกับการลงทุนที่สำคัญของกองทุนหลักได้ถูกเปิดเผยรายละเอียดไว้ในหนังสือชี้ชวนส่วนข้อมูลกองทุนรวม และผู้ถือหุ้นรายลงทุนสามารถเข้าถึงข้อมูลกองทุน Eastspring Investment- Japan Dynamic Fund เพื่อศึกษาข้อมูลเพิ่มเติมได้ที่ https://www.eastspring.com/lu/funds</p>		<p>ES-JPNAE-R</p> <p>หมายเหตุ: ES-JPNAE กำลังอยู่ระหว่างดำเนินการแก้ไขโครงสร้างเพื่อเพิ่ม share class ชนิดรับซื้อคืนอัตโนมัติ class share class ชนิดรับซื้อคืนอัตโนมัติ</p>

หมายเหตุ: กองทุนเปิดดีเอสพีริง Japan Active Equity (ES-JPNAE) อยู่ระหว่างดำเนินการแก้ไขโครงสร้างเพื่อเพิ่ม share class ชนิดรับซื้อคืนอัตโนมัติ (ES-JPNAE -R)

รายชื่อ	ES-JPNAE		T-JapanEQ	ES-JPNAE-R หมายเหตุ: ES-JPNAE กำลังอยู่ระหว่างดำเนินการแก้ไขโครงสร้างเพื่อเพิ่ม share class share class ชนิดรับซื้อคืนอัตโนมัติ
	ชื่อ	กองทุน Eastspring Investment- Japan Dynamic Fund Class		
	โครงสร้าง กองทุนหลัก	ประเภทกองทุน : กองทุนรวมตราสารแห่งทุน Class : Class CJ (acc) – JPY ISIN Code : LU1259265335 Bloomberg Code : ESJDCJ LX วันจัดตั้ง Share Class (Launch Date) : 21 กรกฎาคม 2558 สกุลเงินฐาน (base currency) : เยน (JPY) ตัวชี้วัด (Benchmark) : MSCI Japan Index		
	วัตถุประสงค์ และนโยบาย การลงทุน	กองทุน Eastspring Investment- Japan Dynamic Fund Class CJ (acc) – JPY (กองทุนหลัก) มีเป้าหมายเพื่อสร้างการเติบโตของเงินทุนในระยะยาวผ่านพอร์ตโฟลิโอที่เน้นลงทุนในตราสารทุนและตราสารที่เกี่ยวข้องกับตราสารทุน พันธบัตร และสกุลเงินต่างๆ กองทุนหลักจะเน้นลงทุนในหลักทรัพย์ของบริษัทจดทะเบียนที่จดทะเบียนในญี่ปุ่น หรือมีขอบเขตของกิจกรรมหลักในประเศญี่ปุ่น		

หมายเหตุ: กองทุนเปิดอีสปริงส์บริง Japan Active Equity (ES-JPNAE) อยู่ระหว่างดำเนินการแก้ไขโครงสร้างเพื่อเพิ่ม share class ชนิดรับซื้อคืนอัตโนมัติ (ES-JPNAE-R)

รายชื่อ	ES-JPNAE	T-JapanEQ	ES-JPNAE-R หมายเหตุ: ES-JPNAE กำลังอยู่ระหว่างดำเนินการแก้ไขโครงสร้างเพื่อเพิ่ม share class share class ชนิดรับซื้อคืนอัตโนมัติ
	<p>กองทุนหลักอาจลงนามในตราสารแสดงสิทธิในการฝากหลักทรัพย์ต่างประเทศ (depository receipts) ประกอบด้วย American Depositary Receipts (ADR) และ Global Depository Receipt (GDR) ทุนที่แปลงสภาพ ทุนบุริมสิทธิและใบสำคัญแสดงสิทธิ และตราสารหนี้ที่ออกโดยหน่วยงานในประเทศญี่ปุ่น</p> <p>อายุกองทุน ไม่กำหนด</p> <p>นโยบายการ ไม่มี</p> <p>จ่ายเงินปันผล ทุกวันทำการ</p> <p>วันทำการซื้อ ขายหน่วย ลงทุน</p> <p>ผู้จัดการ กองทุน Eastspring Investments (Luxembourg) S.A. 26, Boulevard Royal, 2449 Luxembourg, Grand-Duchy of Luxembourg (Investment Manager)</p>		

หมายเหตุ: กองทุนเปิดคือหลักทรัพย์ Japan Active Equity (ES-JPNAE) อยู่ระหว่างดำเนินการแก้ไขโครงสร้างเพื่อเพิ่ม share class ชนิดรับซื้อคืนอัตโนมัติ (ES-JPNAE -R)

ตัวชี้วัด	ES-JPNAE	T-JapanEQ	ES-JPNAE-R หมายเหตุ: ES-JPNAE กำลังอยู่ระหว่างดำเนินการแก้ไขโครงสร้างเพื่อเพิ่ม share class ชนิดรับซื้อคืนอัตโนมัติ				
	<p>ผู้รักษาทรัพย์สินของกองทุน (Custodian Bank)</p> <p>The Bank of New York Mellon (Luxembourg) S.A 2-4, rue Eugène Ruppert Listing Agent20 L-2453 Luxembourg Grand Duchy of Luxembourg</p> <p>ผู้ตรวจสอบบัญชีกองทุน (Fund Auditor)</p> <p>KPMG Luxembourg, Société coopérative 39, Avenue John F. Kennedy L-1855 Luxembourg Grand Duchy of Luxembourg</p>						
	<p>2. ค่าธรรมเนียมและค่าใช้จ่ายที่สำคัญของ Eastspring Investment- Japan Dynamic Fund</p> <table border="1" data-bbox="544 300 647 1077"> <tr> <td data-bbox="544 300 647 573">ค่าธรรมเนียมหรือค่าใช้จ่าย</td> <td data-bbox="544 573 647 1077">อัตราร้อยละ</td> </tr> <tr> <td data-bbox="437 300 544 573">ค่าธรรมเนียมการจัดการ (Management Fee)</td> <td data-bbox="437 573 544 1077">ร้อยละ 0.75 ต่อปีของมูลค่าทรัพย์สินสุทธิของกองทุน</td> </tr> </table>	ค่าธรรมเนียมหรือค่าใช้จ่าย	อัตราร้อยละ	ค่าธรรมเนียมการจัดการ (Management Fee)	ร้อยละ 0.75 ต่อปีของมูลค่าทรัพย์สินสุทธิของกองทุน		
ค่าธรรมเนียมหรือค่าใช้จ่าย	อัตราร้อยละ						
ค่าธรรมเนียมการจัดการ (Management Fee)	ร้อยละ 0.75 ต่อปีของมูลค่าทรัพย์สินสุทธิของกองทุน						
อัตราส่วนการลงทุนในหลักทรัพย์หรือ	<p>อัตราส่วนการลงทุนในหลักทรัพย์หรือทรัพย์สินอื่น เพื่อเป็นทรัพย์สินของกองทุนรวมในประเทศและต่างประเทศ :</p> <p>เงินไปตลาดประกาศ และการถือครองหุ้นไม่เงินไปตามเงื่อนไขดำเนินการให้</p>	<p>อัตราส่วนการลงทุนในหลักทรัพย์หรือทรัพย์สินอื่น เพื่อเป็นทรัพย์สินของกองทุนรวมในประเทศและต่างประเทศ :</p> <p>เงินไปตลาดประกาศ ทั้งบัญชี</p>	<p>เหมื่อน ES-JPNAE</p>				

หมายเหตุ: กองทุนเปิดดีเอสทีปริง Japan Active Equity (ES-JPNAE) อยู่ระหว่างดำเนินการแก้ไขโครงสร้างการเพิ่ม share class ชนิดรับซื้อคืนอัตโนมัติ (ES-JPNAE -R)

หัวข้อ	ES-JPNAE	T-JapanEQ	ES-JPNAE-R																												
<p>ทรัพย์สินอื่น เพื่อเป็น ทรัพย์สินของ กองทุนรวม</p>	<p>เป็นไปตามที่ประกาศกำหนด</p> <p>ส่วนที่ 1 อัตราส่วนการลงทุนที่คำนวณตามผู้ออกทรัพย์สินหรือสัญญา (single entity limit)</p> <table border="1" data-bbox="837 295 1048 1077"> <tr> <td>ประเภททรัพย์สิน</td> <td>อัตราส่วนการลงทุน (%ของNAV)</td> </tr> <tr> <td>หน่วย CIS ที่การออกอยู่ ภายใต้บังคับกฎหมายไทย</td> <td>ไม่เกิน 10 %</td> </tr> </table> <p>ส่วนที่ 2 อัตราส่วนที่คำนวณตามประเภททรัพย์สิน (product limit)</p> <table border="1" data-bbox="501 295 762 1077"> <tr> <td>ประเภททรัพย์สิน</td> <td>อัตราส่วนการลงทุน (%ของNAV)</td> </tr> <tr> <td>หน่วย CIS ที่การออก อยู่ภายใต้บังคับ กฎหมายไทย</td> <td>ไม่เกิน 20%</td> </tr> </table>	ประเภททรัพย์สิน	อัตราส่วนการลงทุน (%ของNAV)	หน่วย CIS ที่การออกอยู่ ภายใต้บังคับกฎหมายไทย	ไม่เกิน 10 %	ประเภททรัพย์สิน	อัตราส่วนการลงทุน (%ของNAV)	หน่วย CIS ที่การออก อยู่ภายใต้บังคับ กฎหมายไทย	ไม่เกิน 20%	<p>ส่วนที่ 1 : อัตราส่วนการลงทุนที่คำนวณตามผู้ออกทรัพย์สิน หรือสัญญา (single entity limit)</p> <table border="1" data-bbox="825 1099 1086 1727"> <tr> <td>ชื่อ</td> <td>ประเภททรัพย์สิน</td> <td>อัตราส่วน (% ของ NAV)</td> </tr> <tr> <td>1</td> <td>หน่วย CIS</td> <td rowspan="3">ไม่เกิน 20%</td> </tr> <tr> <td></td> <td>1.1 ในประเทศ</td> </tr> <tr> <td></td> <td>1.2 ต่างประเทศ</td> </tr> </table> <p>ส่วนที่ 2 : อัตราส่วนการลงทุนที่คำนวณตามประเภททรัพย์สิน (product limit)</p> <table border="1" data-bbox="435 1099 697 1727"> <tr> <td>ชื่อ</td> <td>ประเภททรัพย์สิน</td> <td>อัตราส่วน (% ของ NAV)</td> </tr> <tr> <td>1</td> <td>หน่วย CIS</td> <td rowspan="3">ไม่เกิน 20%</td> </tr> <tr> <td></td> <td>1.1 ในประเทศ</td> </tr> <tr> <td></td> <td>1.2 ต่างประเทศ</td> </tr> </table>	ชื่อ	ประเภททรัพย์สิน	อัตราส่วน (% ของ NAV)	1	หน่วย CIS	ไม่เกิน 20%		1.1 ในประเทศ		1.2 ต่างประเทศ	ชื่อ	ประเภททรัพย์สิน	อัตราส่วน (% ของ NAV)	1	หน่วย CIS	ไม่เกิน 20%		1.1 ในประเทศ		1.2 ต่างประเทศ	<p>หมายเหตุ: ES-JPNAE-R กำลังอยู่ระหว่าง ดำเนินการแก้ไขโครงสร้างเพื่อเพิ่ม share class share class ชนิดรับซื้อคืนอัตโนมัติ</p>
ประเภททรัพย์สิน	อัตราส่วนการลงทุน (%ของNAV)																														
หน่วย CIS ที่การออกอยู่ ภายใต้บังคับกฎหมายไทย	ไม่เกิน 10 %																														
ประเภททรัพย์สิน	อัตราส่วนการลงทุน (%ของNAV)																														
หน่วย CIS ที่การออก อยู่ภายใต้บังคับ กฎหมายไทย	ไม่เกิน 20%																														
ชื่อ	ประเภททรัพย์สิน	อัตราส่วน (% ของ NAV)																													
1	หน่วย CIS	ไม่เกิน 20%																													
	1.1 ในประเทศ																														
	1.2 ต่างประเทศ																														
ชื่อ	ประเภททรัพย์สิน	อัตราส่วน (% ของ NAV)																													
1	หน่วย CIS	ไม่เกิน 20%																													
	1.1 ในประเทศ																														
	1.2 ต่างประเทศ																														
<p>นโยบายการ จ่ายเงินปันผล</p>	<p>ไม่จ่าย</p>	<p>ไม่จ่าย</p>																													

หมายเหตุ: กองทุนเปิดอิตาลีบริง Japan Active Equity (ES-JPNAE) อยู่ระหว่างดำเนินการแก้ไขโครงสร้างเพื่อเพิ่ม share class ชนิดรับซื้อคืนอัตโนมัติ (ES-JPNAE -R)

หัวข้อ	ES-JPNAE	T-JapanEQ	ES-JPNAE-R
<p>วิธีการรับซื้อคืนหน่วยลงทุน</p>	<p>วิธีการรับซื้อคืนหน่วยลงทุน</p> <p>- แบบตุลยพินิจของผู้ถือหน่วยลงทุน</p> <p>กรณีที่ทำรายการขายคืน หรือสับเปลี่ยนหน่วยลงทุน ภายในเวลาที่กำหนดของวันที่ทำการซื้อขาย ให้ถือว่าเป็นการส่งขายคืน หรือสับเปลี่ยนหน่วยลงทุน ในวันที่ทำการซื้อขายนั้น ในราคารับซื้อคืนหน่วยลงทุนที่คำนวณได้ ณ สิ้นวันที่ทำการซื้อขายนั้น ซึ่งจะมีมูลค่าหน่วยลงทุน ณ สิ้นวันที่ทำการซื้อขาย หน่วยลงทุนเป็นเกณฑ์ในการคำนวณราคาซื้อคืนหน่วยลงทุน ซึ่งเป็นราคาที่รับรองโดยผู้ดูแลผลประโยชน์แล้ว</p> <p>กรณีที่ทำรายการขายคืนหรือสับเปลี่ยนหน่วยลงทุน หลังเวลาที่กำหนดของวันที่ทำการซื้อขาย หรือในวันหยุดทำการซื้อขาย ให้ถือว่าเป็นการส่งขายคืนหรือสับเปลี่ยนหน่วยลงทุนในวันทำการซื้อขาย ให้ถือว่าเป็นการส่งขายคืนหรือสับเปลี่ยนหน่วยลงทุนในวันทำการซื้อขายถัดไป ในราคาซื้อคืนหน่วยลงทุนที่คำนวณได้ ณ สิ้นวันที่ทำการซื้อขายหน่วยลงทุนเป็นเกณฑ์ในการซื้อขายถัดไป ซึ่งจะใช้มูลค่าหน่วยลงทุน ณ สิ้นวันที่ทำการซื้อขายหน่วยลงทุนถัดไปเป็นเกณฑ์ในการคำนวณราคาซื้อคืนหน่วยลงทุนซึ่งเป็นราคาที่รับรองโดยผู้ดูแลผลประโยชน์แล้ว</p>	<p>วิธีการรับซื้อคืนหน่วยลงทุน</p> <p>- แบบตุลยพินิจของผู้ถือหน่วยลงทุน</p> <p>เหมือน ES-JPNAE</p>	<p>วิธีการรับซื้อคืนหน่วยลงทุน</p> <p>- แบบตุลยพินิจของผู้ถือหน่วยลงทุน</p> <p>กรณีที่ทำรายการขายคืน หรือสับเปลี่ยนหน่วยลงทุน ภายในเวลาที่กำหนดของวันที่ทำการซื้อขาย ให้ถือว่าเป็นการส่งขายคืน หรือสับเปลี่ยนหน่วยลงทุน ในวันที่ทำการซื้อขายนั้น ในราคาซื้อคืนหน่วยลงทุนที่คำนวณได้ ณ สิ้นวันที่ทำการซื้อขายหน่วยลงทุนที่ทำการซื้อขาย ซึ่งจะใช้มูลค่าหน่วยลงทุน ณ สิ้นวันที่ทำการซื้อขายหน่วยลงทุนเป็นเกณฑ์ในการคำนวณราคาซื้อคืนหน่วยลงทุน ซึ่งเป็นราคาที่รับรองโดยผู้ดูแลผลประโยชน์แล้ว</p> <p>กรณีที่ทำรายการขายคืนหรือสับเปลี่ยนหน่วยลงทุน หลังเวลาที่กำหนดของวันที่ทำการซื้อขาย หรือในวันหยุดทำการซื้อขาย ให้ถือว่าเป็นการส่งขายคืนหรือ</p>

หมายเหตุ: กองทุนเปิดเอสทีเอสบริจ Japan Active Equity (ES-JPNAE) อยู่ระหว่างดำเนินการแก้ไขโครงสร้างเพื่อเพิ่ม share class ชนิดรับซื้อคืนอัตโนมัติ (ES-JPNAE-R)

ชื่อย่อ	ES-JPNAE	T-JapanEQ	ES-JPNAE-R
		<p>วิธีการรับซื้อคืนหน่วยลงทุน</p> <p>- แบบอัตโนมัติ</p> <p>บริษัทจัดการถือว่าผู้ถือหน่วยลงทุนได้ตกลงส่งขายคืนหน่วยลงทุนและยินยอมให้บริษัทจัดการรับซื้อคืนหน่วยลงทุนโดยอัตโนมัติ ตามรายละเอียดดังต่อไปนี้</p> <p>1. ในการดำเนินการรับซื้อคืนหน่วยลงทุนโดยอัตโนมัติดังกล่าว บริษัทจัดการจะดำเนินการรับซื้อคืนหน่วยลงทุนโดยอัตโนมัติให้แก่ผู้ถือหุ้นรายละไม่เกินปีละ 2 ครั้ง บริษัทจัดการขอสงวนสิทธิในการเปลี่ยนแปลงกำหนดการดังกล่าว</p>	<p>ES-JPNAE-R</p> <p>หมายเหตุ: ES-JPNAE ดำตั้งอยู่ระหว่างดำเนินการแก้ไขโครงสร้างเพื่อเพิ่ม share class ชนิดรับซื้อคืนอัตโนมัติ class share class ชนิดรับซื้อคืนอัตโนมัติ</p> <p>ผู้เปลี่ยนหน่วยลงทุนในวันทำการซื้อขายถัดไป ในราคารับซื้อคืนหน่วยลงทุนที่คำนวณได้ ณ สิ้นวันทำการถัดจากวันทำการซื้อขายถัดไป ซึ่งจะใช้มูลค่าหน่วยลงทุน ณ สิ้นวันทำการซื้อขายหน่วยลงทุนถัดไปเป็นเกณฑ์ในการคำนวณราคารับซื้อคืนหน่วยลงทุนซึ่งเป็นราคาที่รับรองโดยผู้ดูแลผลประโยชน์แล้ว</p> <p>วิธีการรับซื้อคืนหน่วยลงทุน</p> <p>- แบบอัตโนมัติ (ถ้ารับหน่วยลงทุนชนิดรับซื้อคืนอัตโนมัติ)</p> <p>บริษัทจัดการจะพิจารณารับซื้อคืนหน่วยลงทุนโดยอัตโนมัติให้แก่ผู้ถือหุ้นรายละไม่เกิน 4 ครั้งต่อปี ซึ่งการดำเนินการดังกล่าวขึ้นอยู่กับดุลยพินิจของบริษัทจัดการ โดยถือว่าบริษัทจัดการได้รับความเห็นชอบจากผู้ถือ</p>

หมายเหตุ: กองทุนเปิดอัสตีส์ปริง Japan Active Equity (ES-JPNAE) อยู่ระหว่างดำเนินการแก้ไขโครงสร้างการแก้ไขโครงสร้างการเพิ่ม share class ชนิดรับซื้อคืนอัตโนมัติ (ES-JPNAE -R)

หัวข้อ	ES-JPNAE	T-JapanEQ	ES-JPNAE-R
		<p>โดยถือว่าได้รับความเห็นชอบจากผู้ถือหุ้นรายละงทงแล้ว โดยจะแจ้งให้ผู้ถือหุ้นช่วยลงทงทราบล่วงหน้าไม่น้อยกว่า 7 วัน ทั้งนี้ บริษัทจัดการจะติดประกาศที่ทำการทงทุกแห่งของ บริษัทจัดการและ ณ สถานที่ติดต่อของผู้สนับสนุนการชขาย หรือรับซื้อคืนที่ใช้ในการรับซื้อคืนหน่วยลงทง และ/หรือ ประกาศทง website ของบริษัทจัดการ</p> <p>2. บริษัทจัดการจะพิจารณารับซื้อคืนหน่วยลงทงโดยอัตโนมัติ จากส่วนเกินมูลค่าเงินลงทง (ส่วนกำไร) ของเงินลงทงแต่ ละยอดของผู้ลงทง (ถ้ามี) โดยจะใช้มูลค่าทงหน่วยลงทงที่ คำนวณได้เมื่อสิ้นวันทำการรับซื้อคืนหน่วยลงทงโดย อัตโนมัติดังกล่าวเป็นเกณฑ์ในการคำนวณส่วนเกินมูลค่าเงิน ลงทง โดยจะรับซื้อคืนหน่วยลงทงในมูลค่าเท่ากับส่วนเกิน มูลค่าเงินลงทง ทั้งนี้ข้อ 1 และ ข้อ 2 จะไม่ใช้งาน บังคับในกรณีต่อไปนี้</p> <p>(1) ในกรณีที่มีความผิดปกติของตลาดหรือราคาตลาดของ หลักทรัพย์ลดลงอย่างรุนแรง</p> <p>(2) หรือกรณีอื่นใดที่เกิดจากสาเหตุที่ไม่สามารถควบคุมได้ หรือเหตุที่เกิดจากปัจจัยภายนอกหรือเหตุอื่นใดที่ได้รับ การผ่อนผันจากสำนักงานคณะกรรมการ ก.ล.ต.</p>	<p>หน่วยลงทงในสี่งขายคืนหน่วยลงทง และมอบหมายให้บริษัทจัดการ ดำเนินการรับซื้อคืนหน่วยลงทงโดย อัตโนมัติแล้ว ทั้งนี้ การรับซื้อคืนหน่วย ลงทงแบบอัตโนมัติจะเป็นผลให้ จำนวนหน่วยลงทงของผู้ถือหุ้นหน่วย ลงทงแต่ละรายลดลง</p> <p>บริษัทจัดการจะพิจารณารับซื้อคืน หน่วยลงทงโดยอัตโนมัติให้แก่ผู้ถือ หน่วยลงทงที่มีรายชื่อในทะเบียนผู้ถือ หน่วยลงทง ณ วันทำการรับซื้อคืน หน่วยลงทงโดยอัตโนมัติดังกล่าว โดย พิจารณาตามสัดส่วนจำนวนหน่วย ลงทงที่ถือต่อจำนวนหน่วยลงทงที่ จำหน่ายไปแล้วทั้งหมด และสงวนสิทธิ ที่จะปิดทะเบียนผู้ถือหุ้นหน่วยลงทงเพื่อ พักการโอนหน่วยลงทงสำหรับกรรับ ซื้อคืนหน่วยลงทงแบบอัตโนมัติ</p>

หมายเหตุ: กองทุนเปิดโตชิกาส์ปริง Japan Active Equity (ES-JPNAE) อยู่ระหว่างดำเนินการแก้ไขโครงสร้างการเพิ่ม share class ชนิดรับซื้อคืนอัตโนมัติ (ES-JPNAE -R)

ชื่อย่อ	ES-JPNAE	T-JapanEQ	ES-JPNAE-R
		<p>เงื่อนไขและรายละเอียดอื่น ๆ ในการรับซื้อหุ้นด้วยลงทุนโดยอัตโนมัติ</p> <p>บริษัทจัดการจะใช้รายชื่อผู้ถือหุ้นลงทุนในทะเบียนผู้ถือหุ้นรายลงทุน ณ วันที่ทำการรับซื้อหุ้นด้วยลงทุนโดยอัตโนมัติดังกล่าว และบริษัทจัดการของวงสิทธิที่จะปิดทะเบียนผู้ถือหุ้นรายลงทุนเพื่อพักการโอนหุ้นด้วยลงทุนสำหรับการรับซื้อหุ้นด้วยลงทุนโดยอัตโนมัติดังกล่าวตามทนายทะเบียนผู้ถือหุ้นด้วยลงทุนกำหนด</p> <p>บริษัทจัดการของวงสิทธิจะไม่ดำเนินการรับซื้อหุ้นด้วยลงทุนโดยอัตโนมัติให้แก่ผู้ถือหุ้นรายลงทุน ในกรณีที่มีการรับซื้อหุ้นด้วยลงทุนดังกล่าว มีผลให้จำนวนหุ้นด้วยลงทุนที่ปรากฏในบัญชีของลงทุนของผู้ถือหุ้นด้วยลงทุนมีจำนวนน้อยกว่าจำนวนหน่วยลงทุนคงเหลือในบัญชีต้นตำ (ถ้ามี) หรือในกรณีที่จำนวนเงินที่ได้รับจากการรับซื้อหุ้นด้วยลงทุนดังกล่าวมีมูลค่าน้อยกว่า 1,000 บาท หรือน้อยกว่า 0.25 บาทต่อหน่วยลงทุนในวัน แต่บริษัทจัดการจะกำหนดหรืออนุญาตเป็นอย่างอื่น</p>	<p>ดังกล่าวตามที่นายทะเบียนหน่วยลงทุนกำหนด</p> <p>บริษัทจัดการของวงสิทธิที่จะไม่ทำการรับซื้อหุ้นด้วยลงทุนโดยอัตโนมัติของผู้ถือหุ้นรายใด ซึ่งจำนวนหน่วยลงทุนที่จะมีการรับซื้อหุ้นอัตโนมัติในงวดนั้น ๆ ต่ำกว่า 1 หน่วย</p> <p>บริษัทจัดการของวงสิทธิในการเปลี่ยนแปลง ปรับปรุง หรือยกเลิกการพิจารณาการรับซื้อหุ้นด้วยลงทุนโดยอัตโนมัติให้แก่ผู้ถือหุ้นด้วยลงทุนรวมทั้งถึงของวงสิทธิในการดำเนินการรับซื้อหุ้นด้วยลงทุนอัตโนมัติให้แก่ผู้ถือหุ้นด้วยลงทุนเกิน 4 ครั้งต่อปีได้ โดยถือว่าได้รับความเห็นชอบจากผู้ถือหุ้นรายลงทุนแล้ว โดยบริษัทจัดการจะแจ้งให้ผู้ถือหุ้นด้วยลงทุนทราบล่วงหน้าไม่น้อยกว่า 15 วันนับจากวันที่มีการเปลี่ยนแปลงดังกล่าว โดยประกาศ</p>

หมายเหตุ: กองทุนเปิดเอสทีเอสบริจ Japan Active Equity (ES-JPNAE) อยู่ระหว่างดำเนินการแก้ไขโครงสร้างการเพิ่ม share class ชนิดรับซื้ออัตโนมัติ (ES-JPNAE-R)

รายชื่อ ตัวชี้วัด	ES-JPNAE	T-JapanEQ	ES-JPNAE-R หมายเหตุ: ES-JPNAE กำลังอยู่ระหว่าง ดำเนินการแก้ไขโครงสร้างเพื่อเพิ่ม share class share class ชนิดรับซื้อคืนอัตโนมัติ
ระยะเวลาการรับ เงินค่าขายคืน ภายใน	T+5 คือ 5 วันทำการนับแต่วันรับซื้อคืนหน่วยลงทุน (ภาวะการณั้ปกติ 5 วันทำการซื้อขายตั้งจากวันทำการรับซื้อคืน) หมายเหตุ: ES-JPNAE อยู่ระหว่างขอมติแก้ไขโครงการ ระยะระยะเวลาการรับ เงินค่าขายคืน เป็น 5 วันทำการนับจากวันคำนวณ NAV	T+5 คือ 5 วันทำการนับจากวันคำนวณ NAV (ภาวะการณั้ปกติ 5 วันทำการซื้อขายตั้งจากวันทำการรับซื้อ คืน)	ทางเว็บไซต์ของบริษัทจัดการ หรือ ช่องทางอื่นใดที่บริษัทจัดการกำหนด
ค่าธรรมเนียมการ จัดการ (รวม VAT)	ไม่เกินร้อยละ 2.1400 ต่อปี (เก็บจริง 1.6050)	ไม่เกินร้อยละ 2.1400 ต่อปี (เก็บจริง 1.6050)	ไม่เกินร้อยละ 2.1400 ต่อปี (เก็บจริง 1.6050)
ค่าธรรมเนียม ผู้ดูแล ผลประโยชน์ (รวม VAT)	ไม่เกินร้อยละ 0.1070 ต่อปี (เก็บจริง 0.0321)	ไม่เกินร้อยละ 0.6960 ต่อปี (เก็บจริง 0.0321)	ไม่เกินร้อยละ 0.1070 ต่อปี (เก็บจริง 0.0321)
ค่าธรรมเนียม นายทะเบียน หน่วยลงทุน (รวม VAT)	ไม่เกินร้อยละ 0.21400 ต่อปี (เก็บจริง 0.1510)	ไม่เกินร้อยละ 0.1340 ต่อปี (เก็บจริง 0.1340)	ไม่เกินร้อยละ 0.21400 ต่อปี (เก็บจริง 0.1510)

หมายเหตุ: กองทุนเปิดดีเอสทีลิงจิง Japan Active Equity (ES-JPNAE) อยู่ระหว่างดำเนินการแก้ไขโครงสร้างเพื่อเพิ่ม share class ชนิดรับซื้อคืนอัตโนมัติ (ES-JPNAE -R)

หัวข้อ	ES-JPNAE	T-JapanEQ	ES-JPNAE-R
ค่าธรรมเนียมอื่น ๆ (รวม VAT)	ไม่เกินร้อยละ 0.0535 ต่อปี (เก็บจริง 0.0000 ของรอบปีบัญชี 1 ก.พ. 66 – 31 ม.ค. 67)	ไม่เกินร้อยละ 2.3800 ต่อปี (เก็บจริง 0.0830 ของรอบปีบัญชี 11 ก.ย. 66 – 10 ก.ย. 67)	ไม่เกินร้อยละ 0.0535 ต่อปี หมายเหตุ: ES-JPNAE กำหนดอยู่ระหว่างดำเนินการแก้ไขโครงสร้างเพื่อเพิ่ม share class share class ชนิดรับซื้อคืนอัตโนมัติ
ค่าธรรมเนียมรวมทั้งหมด (รวม VAT)	ไม่เกินร้อยละ 2.5145 ต่อปี (เก็บจริง 1.7881 ของรอบปีบัญชี 1 ก.พ. 66 – 31 ม.ค. 67)	ไม่เกินร้อยละ 5.3500 ต่อปี (เก็บจริง 1.3190 ของรอบปีบัญชี 11 ก.ย. 66 – 10 ก.ย. 67)	ไม่เกินร้อยละ 2.5145 ต่อปี
ค่าธรรมเนียมการขายหน่วยลงทุน (Front-end Fee)	ไม่เกินร้อยละ 1.5 ของมูลค่าหน่วยลงทุน (เก็บจริง 1.50)	ไม่เกินร้อยละ 2.14 ของมูลค่าหน่วยลงทุน (เก็บจริง 1.50)	เหมื่อน ES-JPNAE
ค่าธรรมเนียมการรับซื้อคืนหน่วยลงทุน (Back-end Fee)	ไม่มี	ไม่มี	เหมื่อน ES-JPNAE
ค่าธรรมเนียมสับเปลี่ยนหน่วยลงทุน ลงทุนเข้า (Switching In)	ไม่เกินร้อยละ 1.5 ของมูลค่าหน่วยลงทุน (เก็บจริง 1.50)	ไม่เกินร้อยละ 2.14 ของมูลค่าหน่วยลงทุน (เก็บจริง 1.50)	เหมื่อน ES-JPNAE

หมายเหตุ: กองทุนเปิดเอสทีสปริง Japan Active Equity (ES-JPNAE) อยู่ระหว่างดำเนินการแก้ไขโครงสร้างเพื่อเพิ่ม share class ชนิดรับซื้อคืนอัตโนมัติ (ES-JPNAE-R)

หัวข้อ	ES-JPNAE		T-JapanEQ	ES-JPNAE-R หมายเหตุ: ES-JPNAE กำจัดอยู่ระหว่างดำเนินการแก้ไขโครงสร้างเพื่อเพิ่ม share class share class ชนิดรับซื้ออัตโนมัติ
ค่าธรรมเนียม สับเปลี่ยนหน่วย ลงทุนออก (Switching Out)	ไม่มี	ไม่มี	เหมือน ES-JPNAE	
ผู้ดูแลประโยชน์	ธนาคารกสิกรไทย จำกัด (มหาชน)	ธนาคารกสิกรไทย จำกัด (มหาชน)	เหมือน ES-JPNAE	
รอบระยะเวลา บัญชีประจำปี ของกองทุนรวม	วันที่สิ้นสุดรอบบัญชี คือ วันที่ 31 เดือน มกราคม	วันที่สิ้นสุดรอบบัญชี คือ วันที่ 10 เดือน กันยายน	เหมือน ES-JPNAE	

หมายเหตุ: กองทุนเปิดเอสทีเอสบริง Japan Active Equity (ES-JPNAE) อยู่ระหว่างดำเนินการแก้ไขโครงสร้างเพื่อเพิ่ม share class ชนิดรับซื้ออัตโนมัติ (ES-JPNAE -R)

ส่วนข้อมูลกองทุนรวม

ชื่อย่อ	ES-JPNAE	T-JapanEQ	ES-JPNAE-R
ดัชนีชี้วัด/อ้างอิง (Benchmark)	ดัชนี MSCI Japan Net Total Return JPY สัดส่วน 100% หมายเหตุ : ในรูปสกุลเงินเยน ปรับด้วยต้นทุนการป้องกันความเสี่ยงด้านอัตราแลกเปลี่ยนเพื่อเทียบเท่ากับค่าสกุลเงินบาท ณ วันที่คำนวณผลตอบแทนประมาณร้อยละ 90 และปรับด้วยอัตราแลกเปลี่ยนเพื่อเทียบกับค่าสกุลเงินบาท ณ วันที่คำนวณผลตอบแทนประมาณร้อยละ 10	ดัชนี MSCI Japan Net Total Return JPY สัดส่วน 100% หมายเหตุ : ในรูปสกุลเงินเยน ปรับด้วยต้นทุนการป้องกันความเสี่ยงด้านอัตราแลกเปลี่ยนเพื่อเทียบเท่ากับค่าสกุลเงินบาท ณ วันที่คำนวณผลตอบแทนประมาณร้อยละ 90 และปรับด้วยอัตราแลกเปลี่ยนเพื่อเทียบกับค่าสกุลเงินบาท ณ วันที่คำนวณผลตอบแทนประมาณร้อยละ 10	หมายเหตุ : ES-JPNAE กำลังอยู่ระหว่างดำเนินการแก้ไขโครงสร้างเพื่อเพิ่ม share class อนุมัติรับซื้อคืนอัตโนมัติ
			เหมือน ES-JPNAE

หมายเหตุ: กองทุนเปิดอิตาลีสปริง Japan Active Equity (ES-JPNAE) อยู่ระหว่างดำเนินการแก้ไขโครงสร้างเพื่อเพิ่ม share class อนุมัติรับซื้อคืนอัตโนมัติ (ES-JPNAE -R)

ผลการดำเนินงานของ

กองทุนเปิดอิตาลีสปริง Japan Active Equity (ES-JPNAE)

ณ วันที่ 28 กุมภาพันธ์ 2568

	YTD	3M	6M	1Y	3Yrs	5Yrs	10Yrs	ตั้งแต่จัดตั้งกองทุน (29 กุมภาพันธ์ 2559)
ES-JPNAE	1.60%	3.83%	5.40%	8.38%	12.92%	12.03%	-	6.88%
ดัชนีชี้วัด	-3.34%	0.80%	-0.53%	2.75%	16.35%	15.69%	-	12.05%

ดัชนีชี้วัด คือ ดัชนี MSCI Japan Net Total Return JPY สัดส่วน 100%

หมายเหตุ : ในรูปสกุลเงินเยน ปรับด้วยต้นทุนการป้องกันความเสี่ยงซึ่งต่างอัตราแลกเปลี่ยนเพื่อเทียบเท่าค่าสกุลเงินบาท ณ วันที่คำนวณผลตอบแทน ประมาณร้อยละ 90 และปรับด้วยอัตราแลกเปลี่ยนเพื่อเทียบกับค่าสกุลเงินบาท ณ วันที่คำนวณผลตอบแทน ประมาณร้อยละ 10

ผลการดำเนินงานของ

กองทุนเปิดทรนชาติแดงแปน อีควิตี้ (T-JapanEQ)

ณ วันที่ 28 กุมภาพันธ์ 2568

	YTD	3M	6M	1Y	3Yrs	5Yrs	10Yrs	ตั้งแต่จัดตั้งกองทุน (1 กันยายน 2558)
T-JapanEQ	1.62%	3.89%	5.66%	8.87%	13.10%	12.20%	-	6.21%
ดัชนีชี้วัด	-3.16%	0.62%	0.12%	3.20%	14.70%	13.72%	-	8.08%

ดัชนีชี้วัด คือ ดัชนี MSCI Japan Net Total Return JPY สัดส่วน 100%

หมายเหตุ : ในรูปสกุลเงินเยน ปรับด้วยต้นทุนการป้องกันความเสี่ยงซึ่งต่างอัตราแลกเปลี่ยนเพื่อเทียบเท่าค่าสกุลเงินบาท ณ วันที่คำนวณผลตอบแทน ประมาณร้อยละ 90 และปรับด้วยอัตราแลกเปลี่ยนเพื่อเทียบกับค่าสกุลเงินบาท ณ วันที่คำนวณผลตอบแทน ประมาณร้อยละ 10

หมายเหตุ: กองทุนเปิดอิตาลีสปริง Japan Active Equity (ES-JPNAE) อยู่ระหว่างดำเนินการแก้ไขโครงสร้างเพื่อเพิ่ม share class ชนิดรับซื้อคืนอัตโนมัติ (ES-JPNAE -R)

ขั้นตอนสาระสำคัญของการดำเนินการรวมกองทุนรวม

ลำดับที่	การดำเนินการ
1. การส่งหนังสือขอมติ	บริษัทจัดการจะจัดส่งหนังสือขอมติให้กับผู้ถือหน่วยลงทุนที่มีสิทธิออกเสียงโดยให้วันที่ 28 กุมภาพันธ์ 2568 เป็นวันกำหนดรายชื่อผู้ถือหน่วยลงทุนที่มีสิทธิในการออกเสียงลงมติ
2. การลงมติโดยผู้ถือหน่วยลงทุนที่มีสิทธิ	ผู้ถือหน่วยลงทุนสามารถลงมติ ได้ถึงวันที่ 8 เมษายน 2568 โดยการขอมติดังกล่าวจะต้องครบองค์* และได้รับความเห็นชอบ เกิน 3 ใน 4 (75%) ของจำนวนหน่วยลงทุนทั้งหมดของผู้ถือหน่วยลงทุน ซึ่งแจ้งมติกลับมาและมีสิทธิออกเสียงลงคะแนน จึงจะถือว่าได้รับความเห็นชอบให้ดำเนินการตามการขอมติที่ได้แจ้งไป
3. ผลการตรวจนับมติ	เมื่อตรวจนับมติเป็นที่เรียบร้อยแล้ว บริษัทจัดการจะดำเนินการแจ้งผลมติให้ผู้ถือหน่วยลงทุนทราบ <ul style="list-style-type: none"> ▪ กรณีได้รับมติให้ดำเนินการรวมกองทุน : <u>บริษัทจัดการจะดำเนินการตามข้อ 5 กรณีมีมติให้รวมกองทุน</u> ▪ กรณีที่จำนวนผู้ถือหน่วยลงทุนที่แจ้งมติกลับมา ไม่ครบเป็นองค์* : <u>บริษัทจัดการจะดำเนินการตามข้อ 4 (ดำเนินการขอมติครั้งใหม่)</u>
4. การขอมติครั้งใหม่ (กรณีไม่ครบองค์* ในการขอมติครั้งแรก)	บริษัทจัดการอาจดำเนินการขอมติครั้งใหม่ โดยจะจัดส่งหนังสือขอมติอีกครั้ง ทั้งนี้ จะแจ้งให้ผู้ถือหน่วยลงทุนทราบต่อไป ซึ่งบริษัทจัดการจะต้องได้รับมติในครั้งใหม่นี้ เกิน 3 ใน 4 (75%) ของจำนวนหน่วยลงทุนทั้งหมดของผู้ถือหน่วยลงทุนซึ่งแจ้งมติกลับมาและมีสิทธิในการออกเสียง จึงจะถือว่ามติครั้งนี้ผ่านความเห็นชอบ
5. การแจ้งผลมติการรวมกองทุน	กรณีที่ได้รับมติให้รวมกองทุน บริษัทจัดการแจ้งมติดังกล่าวให้สำนักงาน ก.ล.ต.ทราบ และ แจ้งผู้ถือหน่วยลงทุนทุกราย ตามช่องทางที่ผู้ถือหน่วยลงทุนได้รับการส่งแจ้งการขอมติ และ/หรือผ่านเว็บไซต์ของบริษัท www.eastspring.co.th
6. การดำเนินการรวมกองทุน	บริษัทจัดการจะดำเนินการรวมกองทุนภายใน 30 วันนับแต่วันที่ได้แจ้งมติให้สำนักงาน ก.ล.ต.ทราบ
7. การแจ้งรวมกองทุนและแจ้งสถานะการเป็นผู้ถือหน่วยลงทุนกองทุน	บริษัทจัดการจะดำเนินการแจ้งรวมกองทุนและจัดส่งหนังสือแสดงสถานะการเป็นผู้ถือหน่วยลงทุนของกองทุนรวมทางไปรษณีย์ภายใน 15 วันนับแต่วันที่การรวมกองทุนแล้วเสร็จ

- หมายเหตุ : 1) *ครบองค์ หมายถึง มีผู้ถือหน่วยลงทุนส่งแจ้งมติกลับมา ไม่น้อยกว่า 25 คนหรือไม่น้อยกว่ากึ่งหนึ่งของจำนวนผู้ถือหน่วยลงทุนทั้งหมด และต้องมีจำนวนหน่วยลงทุนนับรวมกันได้ไม่น้อยกว่า 1 ใน 3 ของจำนวนหน่วยลงทุนทั้งหมด
- 2) ในช่วงระยะเวลานับตั้งแต่วันที่บริษัทจัดการจัดส่งหนังสือแจ้งการขอมติ จนถึงวันที่มีการรวมกองทุนรวมนั้น ท่านผู้ถือหน่วยลงทุนยังคงสามารถขายคืนหน่วยลงทุนได้ตามปกติ แต่ทั้งนี้บริษัทจัดการขอสงวนสิทธิที่จะปฏิเสธหรือหยุดรับคำสั่งซื้อหรือสับเปลี่ยนหน่วยลงทุนของกองทุนที่จะรวมกองทุนได้ โดยจะแจ้งให้ผู้ถือหน่วยลงทุนทราบผ่านเว็บไซต์ของบริษัท www.eastspring.co.th

Ref.No. _T-JapanEQ

หนังสือแจ้งมติเพื่อรวมกองทุน และ
 เลิกกองทุนเปิดธนาชาติเจแปน อีควิตี้ (T-JapanEQ)

(โดยใช้ชื่อและข้อมูลผู้ถือหน่วยลงทุนตามที่ปรากฏในทะเบียนผู้ถือหน่วยลงทุน สิ้นสุด ณ วันที่ 28 กุมภาพันธ์ 2568)

ข้าพเจ้า
 กองทุนเปิดธนาชาติเจแปน อีควิตี้ (T-JapanEQ) โดยถือหน่วยลงทุนจำนวนทั้งสิ้น

เป็นผู้ถือหน่วยลงทุนของ
 หน่วย ขอแจ้งมติว่า

(โปรดระบุเครื่องหมาย ลงในช่อง เพียงช่องเดียว)

เห็นด้วย

ไม่เห็นด้วย

งดออกเสียง

ที่จะรวมกองทุนเปิดธนาชาติเจแปน อีควิตี้ (T-JapanEQ) เข้าไปรวมกับกองทุนเปิดอีส์ทีสปริง Japan Active Equity (ES-JPNAE) และเลิกกองทุนเปิดธนาชาติเจแปน อีควิตี้ (T-JapanEQ) ซึ่งมีรายละเอียดตามหนังสือของบริษัทหลักทรัพย์จัดการกองทุน อีส์ทีสปริง (ประเทศไทย) จำกัด ที่ ES/SPD/PM 025/2568 เรื่องการขอมติผู้ถือหน่วยลงทุนเพื่อรวมกองทุน และเลิกกองทุนเปิดธนาชาติเจแปน อีควิตี้ (T-JapanEQ) ลงวันที่ 7 มีนาคม 2568

ลงชื่อ ผู้ถือหน่วยลงทุน

(.....)

วันที่

ลงชื่อ ผู้แทนโดยชอบธรรม

(.....)

.....

ตราประทับ (ถ้ามี)

วันที่

โปรดจัดส่งหนังสือแจ้งมติ พร้อมเอกสารประกอบการแสดงมติ ดังนี้

• บุคคลธรรมดา :

- สำเนาบัตรประชาชนที่ลงนามรับรองสำเนาถูกต้อง

• นิติบุคคล :

- สำเนาหนังสือรับรองของบริษัท (อายุไม่เกิน 6 เดือน)
- หนังสือมอบอำนาจให้กระทำการแทนบริษัท (หากผู้มีอำนาจมิได้ลงนามด้วยตนเอง)
- สำเนาบัตรประชาชนของผู้มีอำนาจลงนาม (กรณีผู้มีอำนาจลงนามด้วยตนเอง)
- สำเนาบัตรประชาชนของผู้มอบอำนาจและผู้รับมอบอำนาจ (กรณีมอบอำนาจให้กระทำการแทน)

หนังสือแจ้งมติ และเอกสารหลักฐานทุกฉบับ กรุณาลงนามรับรองสำเนาถูกต้อง และส่งกลับมายัง บริษัทหลักทรัพย์จัดการกองทุน อีสท์สปริง (ประเทศไทย) จำกัด/ผู้สนับสนุนการขายหรือรับซื้อคืนของกองทุน ภายในวันที่ 8 เมษายน 2568 อนึ่ง หากท่านไม่ส่งกลับมาภายในระยะเวลาที่กำหนดจะถือว่าท่าน “ไม่ลงमत้ออกเสียง”

หมายเหตุ

1. ในการรวบรวมมติ บริษัทจัดการขอสงวนสิทธิที่จะตรวจสอบลายมือชื่อของผู้แจ้งมติให้ตรงกับตัวอย่างลายมือชื่อของผู้ถือหน่วยลงทุนที่ให้ไว้กับบริษัทจัดการ โดยจะพิจารณาตรวจสอบลายมือชื่อของผู้แจ้งมติดกับลายมือชื่อในใบคำขอใช้บริการกองทุนรวม และหรือเอกสารสำคัญประกอบการเปิดบัญชีกองทุนรวม หรือซื้อขาย และหรือหนังสือมอบอำนาจที่ท่านให้ไว้กับบริษัทจัดการ จึงใคร่ขอเรียนให้ท่านผู้ถือหน่วยลงทุนโปรดลงนามให้เป็นไปตามที่ท่านเคยลงลายมือชื่อไว้ในเอกสารดังกล่าว
2. หากหนังสือแจ้งมติมีความไม่สมบูรณ์ หรือไม่ชัดเจน หรือลายมือชื่อไม่ตรงตามลายมือชื่อที่ให้ไว้ บริษัทจัดการขอสงวนสิทธิที่จะพิจารณาว่าหนังสือแจ้งมติในลักษณะดังกล่าวเป็นการ “ไม่ลงमत้ออกเสียง”
3. กรณีที่ท่านผู้ถือหน่วยลงทุนมีการแก้ไขข้อความใด ๆ ในเอกสารแจ้งมติ ขอได้โปรดลงลายมือชื่อกำกับกับการแก้ไขดังกล่าวทุกตำแหน่งที่มีการแก้ไข หากไม่ปรากฏการลงลายมือชื่อกำกับกับการแก้ไขดังกล่าว บริษัทจัดการจะถือว่ามติดังกล่าวไม่สมบูรณ์ และขอสงวนสิทธิที่จะพิจารณาว่ามติดังกล่าวเป็นการ “งต้อออกเสียง”