



บริษัทหลักทรัพย์จัดการกองทุน
อีสท์สปริง (ประเทศไทย) จำกัด

กองทุนสำรองเลี้ยงชีพ ธนชาติทวิค่า ซึ่ง จดทะเบียนแล้ว

นโยบายลงทุนในหน่วยลงทุน กองทุนเปิดอีสท์สปริง SET50 ปี้นผล 2



ทำไมต้องเลือกนโยบายการลงทุน



นโยบายนี้เหมาะกับใคร



สัดส่วนของประเภททรัพย์สินที่ลงทุน



ผลการดำเนินงาน



ความเสี่ยงจากการลงทุน



ค่าธรรมเนียม



ข้อมูลอื่นๆ

บริษัทหลักทรัพย์จัดการกองทุน อีสท์สปริง (ประเทศไทย) จำกัด
ชั้น 9 อาคาร มิตรทาวน์ ออฟฟิศ ทาวเวอร์ 944 ถ.พระราม 4 วังใหม่ ปทุมวัน กรุงเทพฯ 10330
โทร. 0-2838-1800 หรือ 1725 website: www.eastspring.co.th



ทำไมต้องเลือกนโยบายการลงทุน

เนื่องจากสมาชิกกองทุนสำรองเลี้ยงชีพแต่ละคนมีความคาดหวังต่อผลตอบแทน และระดับความเสี่ยงที่ยอมรับได้ต่างกัน จึงควรมีโอกาสได้เลือกนโยบายการลงทุนที่เหมาะสมกับตนเอง และสามารถปรับเปลี่ยนนโยบายการลงทุนได้ตามความเหมาะสมของแต่ละช่วงอายุ เพื่อให้เงินออมในกองทุนสำรองเลี้ยงชีพมีโอกาสเติบโตและเพียงพอ ที่จะรองรับชีวิตหลังเกษียณ ตัวอย่างเช่น สมาชิกที่เป็นวัยหนุ่มสาว มีระยะเวลาในการลงทุนผ่านกองทุนสำรองเลี้ยงชีพอีกนาน สามารถยอมรับความผันผวนของราคาทรัพย์สินที่ลงทุนได้มาก น่าจะมีโอกาสได้ลงทุนในนโยบายการลงทุนตราสารทุน เพื่อให้มีโอกาสได้รับผลตอบแทนในระยะยาวที่สูงกว่าการลงทุนในนโยบายตราสารหนี้ ขณะที่สมาชิกที่ใกล้เกษียณมีระยะเวลาในการลงทุนอีกไม่นานต้องการรักษาเงินต้นให้อยู่ครบ ควรมีนโยบายตราสารหนี้ให้เลือกลงทุน เพื่อลดความเสี่ยงของการขาดทุนจากความผันผวนของราคาตราสารทุนจนทำให้เงินที่ได้รับจากกองทุนสำรองเลี้ยงชีพไม่พอใช้จ่ายหลังเกษียณ



นโยบายการลงทุนนี้เหมาะกับใคร

- ลงทุนในกองทุนปลายทาง กองทุนเปิดธนาชาติ SET50
- กองทุนมีเป้าหมายที่มุ่งเน้นลงทุนในตราสารแห่งทุนของบริษัทจดทะเบียนในตลาดหลักทรัพย์แห่งประเทศไทยที่เป็นส่วนประกอบของดัชนี SET50 เป็นหลัก โดยเฉลี่ยในรอบปีบัญชีไม่น้อยกว่าร้อยละ 80 ของมูลค่าทรัพย์สินสุทธิของกองทุน กองทุนเป็นกองทุนรวมดัชนี (Index Fund) ที่มีนโยบายสร้างผลตอบแทนตามการเคลื่อนไหวของดัชนี SET50 (SET50 Index) กองทุนจะใช้การบริหารเชิงรับ (Passive management strategy) ซึ่งกองทุนลักษณะนี้ไม่ได้มีวัตถุประสงค์ที่จะเอาชนะดัชนีอย่างไรก็ตาม ในขณะใดขณะหนึ่ง กองทุนอาจไม่ได้ลงทุนในตราสารแห่งทุนที่เป็นส่วนประกอบของดัชนี SET50 ครบทุกหลักทรัพย์ ทั้งนี้ กองทุนมีค่าธรรมเนียมและค่าใช้จ่ายในการจัดการกองทุนที่ต้องหักออกจากกองทุน รวมทั้งการลงทุนในส่วนของสภาพคล่อง ปัจจุบันเหล่านี้มีส่วนที่ให้มูลค่าหน่วยลงทุนของกองทุนอาจไม่ได้เคลื่อนไหวขึ้นลงตามดัชนี SET50 ที่กองทุนใช้เป็นดัชนีมาตรฐาน (Benchmark) อย่างสมบูรณ์

วัตถุประสงค์การลงทุน

เพื่อสร้างผลตอบแทนจากการลงทุนในนโยบายให้ได้ใกล้เคียงกับผลตอบแทนของกองทุนเปิดธนาชาติ SET 50 และมุ่งหวังให้ผลประกอบการเคลื่อนไหวตามดัชนีชี้วัด (passive management)

นโยบายการลงทุนนี้เหมาะกับใคร

- สำหรับสมาชิกในวัยเริ่มต้นทำงาน หรือสมาชิกที่มีความรู้ความเข้าใจในการลงทุน ที่ต้องการโอกาสรับ

ผลตอบแทนที่สูงจากราคาหุ้นที่จะเติบโตไปกับภาวะเศรษฐกิจของประเทศในระยะยาว โดยสมาชิกต้องสามารถรับความเสี่ยงจากราคาหุ้นที่จะผันผวนจนเกิดกำไรหรือขาดทุนได้อย่างมาก อันเนื่องจากปัจจัยแวดล้อมทางเศรษฐกิจ การเมือง และภาวะการลงทุน ในระยะสั้นที่อาจมีผลกระทบต่อราคาหุ้นในแต่ละขณะได้ สามารถรับความผันผวนของราคาหุ้นที่กองทุนรวมไปลงทุนซึ่งอาจจะปรับตัวเพิ่มสูงขึ้นหรือลดลงจนต่ำกว่ามูลค่าที่ลงทุนและทำให้ขาดทุนได้

นโยบายการลงทุนนี้ไม่เหมาะกับใคร

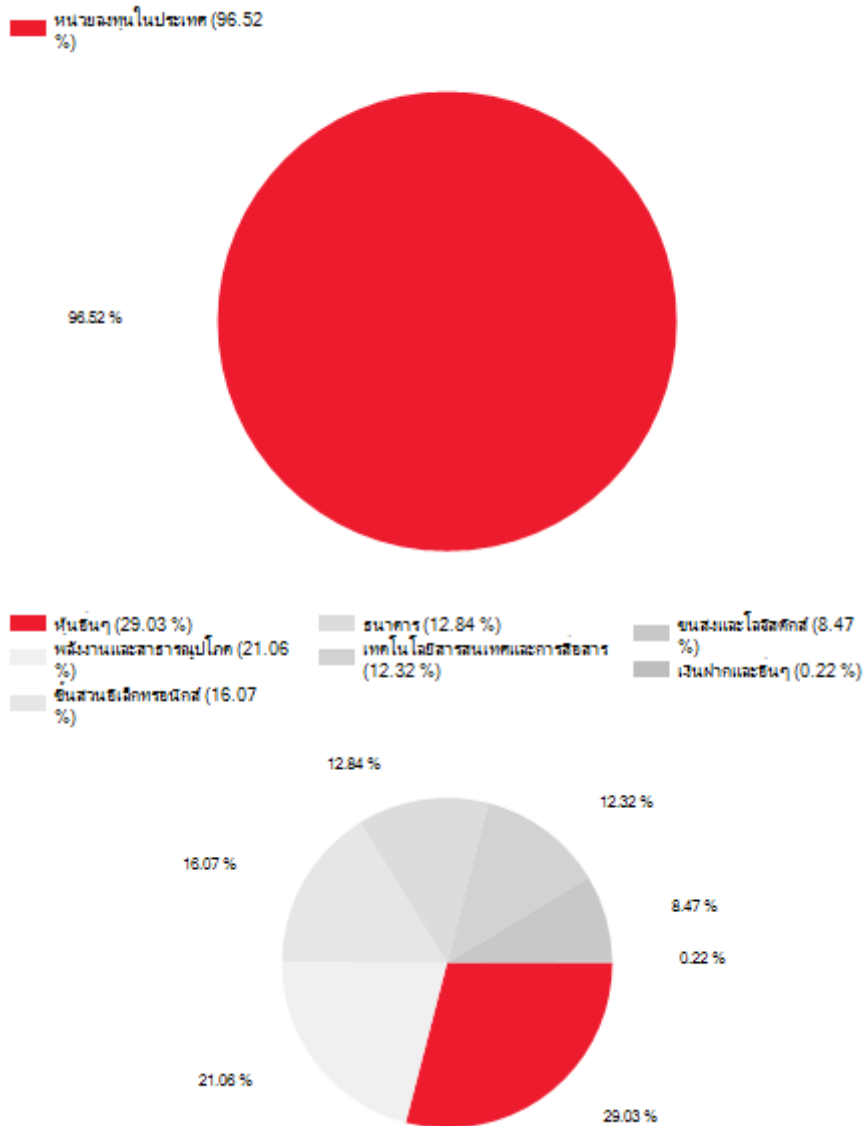
- สมาชิกที่เน้นการได้รับผลตอบแทนในจำนวนเงินที่แน่นอน หรือรักษาเงินต้นให้อยู่ครบ
- สมาชิกที่ไม่สามารถรับความเสี่ยงจากการลดลงของเงินต้น จากการลงทุนในหุ้น

ทำอย่างไรหากยังไม่เข้าใจนโยบาย และความเสี่ยงของกองทุนนี้

- สอบถามคณะกรรมการกองทุน
- ศึกษาข้อมูลเพิ่มเติมเกี่ยวกับการเลือกนโยบายได้ที่ www.thaipvd.com
- ติดต่อศูนย์ที่ปรึกษาการลงทุนของ บลจ.อีสท์สปรिंग (ประเทศไทย) โทร. 1725



สัดส่วนของประเภททรัพย์สินที่ลงทุน



ชื่อหลักทรัพย์ที่ลงทุนสูงสุด 5 อันดับแรก

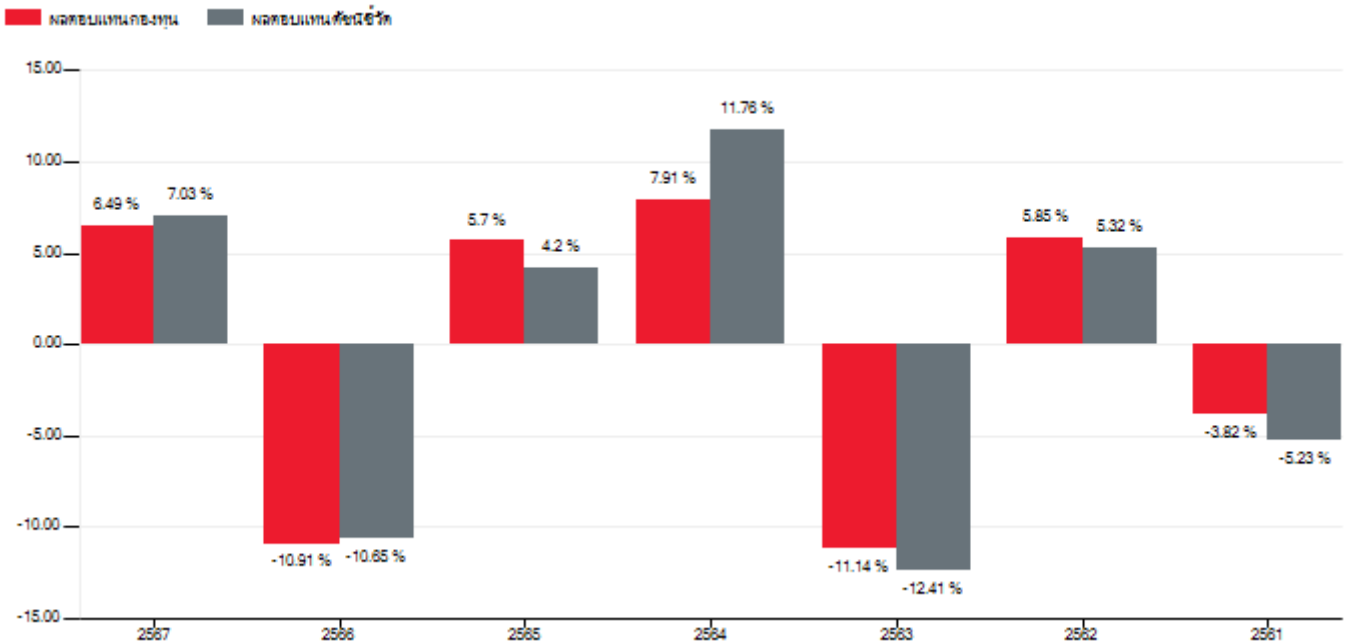
ชื่อทรัพย์สิน	% ของ NAV
1)หุ้นสามัญ : บริษัท เดลต้า อีเลคโทรนิคส์ (ประเทศไทย) จำกัด (มหาชน) (DELTA)	15.20%
2)หุ้นสามัญ : บริษัท ปตท. จำกัด (มหาชน) (PTT)	7.30%
3)หุ้นสามัญ : บริษัท ท่าอากาศยานไทย จำกัด (มหาชน) (AOT)	6.83%
4)หุ้นสามัญ : บริษัท แอดวานซ์ อินโฟร์ เซอร์วิส จำกัด (มหาชน) (ADVANC)	6.78%
5)หุ้นสามัญ : บริษัท กัลฟ์ เอ็นเนอร์จี ดีเวลลอปเมนท์ จำกัด (มหาชน) (GULF)	5.55%



ผลการดำเนินงาน

ผลการดำเนินงานในอดีต มิได้เป็นสิ่งยืนยันถึงผลการดำเนินงานในอนาคต

ผลการดำเนินงานแบบย้อนหลังตามปีปฏิทิน



	2567	2566	2565	2564	2563	2562	2561	2560	2559	2558
ผลตอบแทนกองทุน	6.49%	-10.91%	5.70%	7.91%	-11.14%	5.85%	-3.82%	n/a	n/a	n/a
ผลตอบแทนดัชนีชี้วัด	7.03%	-10.65%	4.20%	11.76%	-12.41%	5.32%	-5.23%	n/a	n/a	n/a
ความผันผวนของกองทุน	11.47%	11.88%	10.36%	13.29%	32.37%	10.19%	12.61%	n/a	n/a	n/a
ความผันผวนของดัชนีชี้วัด	11.83%	12.51%	10.87%	13.73%	33.88%	10.46%	13.46%	n/a	n/a	n/a

หมายเหตุ: คำนวณเป็นอัตราผลตอบแทนสุทธิต่อปี (annualized)

- ดัชนีชี้วัดคำนวณมาจาก ดัชนีผลตอบแทนรวม SET50

- ความผันผวนของส่วนต่างผลการดำเนินงานและดัชนีชี้วัด (Tracking Error : TE) คือ 15.62 % ต่อปี



ความเสี่ยงจากการลงทุน

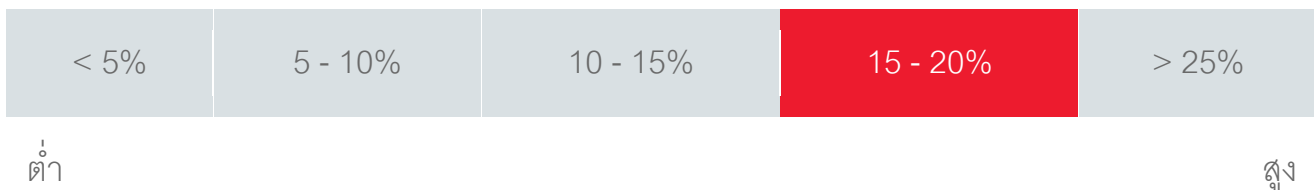
คำเตือนที่สำคัญ

- นโยบายตราสารทุน มีความผันผวนของผลตอบแทนในระยะสั้น อาจขาดทุนได้ แต่ในระยะยาว ผลตอบแทนสามารถชนะเงินเฟ้อได้

ปัจจัยความเสี่ยงที่สำคัญ

- ความเสี่ยงจากความผันผวนของมูลค่าหน่วยลงทุน (market risk)

พิจารณาค่าความผันผวนของผลการดำเนินงานกองทุนรวม (standard deviation : SD) ต่อปี



หมายถึง ความเสี่ยงที่มูลค่าของหลักทรัพย์ที่กองทุนรวมลงทุนจะเปลี่ยนแปลงเพิ่มขึ้นหรือลดลงจากปัจจัยภายนอก เช่น สภาวะเศรษฐกิจการลงทุน ปัจจัยทางการเมืองทั้งในและต่างประเทศ เป็นต้น ซึ่งพิจารณาได้จากค่า standard deviation (SD) ของกองทุนรวม หากกองทุนรวมมีค่า SD สูง แสดงว่ากองทุนรวมมีความผันผวนจากการเปลี่ยนแปลงของราคาหลักทรัพย์สูง

แผนภาพแสดงตำแหน่งความเสี่ยงของกองทุนรวม





ค่าธรรมเนียม

อัตราค่าธรรมเนียมที่เรียกเก็บจากกองทุนรายนโยบาย

ข้อมูล ณ 31 ธันวาคม 2024

ค่าธรรมเนียมรายนโยบายของกองทุนสำรองเลี้ยงชีพ (ยังไม่รวมค่าธรรมเนียมกรณีลงทุนผ่านกองทุนรวม (ถ้ามี))	ไม่มี
ค่าธรรมเนียมการจัดการ (Management fee)	ไม่มี
ค่าธรรมเนียมทะเบียนสมาชิก (Member registrar fee)	ไม่มี
ค่าใช้จ่ายรวม (Total expenses)	ไม่มี
การลงทุนผ่านกองทุนรวม	มี
การเก็บค่าธรรมเนียมรวมในระดับกองทุนรวม (Total expenses) (% ต่อปีของ NAV)	อัตราที่เก็บจริง 0.428% อัตราสูงสุด 0.604%

อัตราค่าธรรมเนียมที่เรียกเก็บจากกองทุน

ค่าผู้สอบบัญชีกองทุน	บลจ.อีสท์สปรिंग (ประเทศไทย) เป็นผู้ดูแลรับผิดชอบ
----------------------	---

อัตราค่าธรรมเนียมที่เรียกเก็บจากสมาชิกกองทุน

ค่าใช้จ่ายในการซื้อหลักทรัพย์ (% ของมูลค่าซื้อ) ที่เรียกเก็บจากผู้ทำรายการนี้ (เก็บเข้ากองทุน)	ไม่มี
---	-------

ค่าใช้จ่ายในการขายหลักทรัพย์ (%ของมูลค่าขาย) ที่เรียกเก็บจากผู้ทำรายการนี้ (เก็บเข้ากองทุน)	ไม่มี
ค่าธรรมเนียมการเปลี่ยนนโยบายการลงทุน	ไม่เกิน 50 บาท ต่อครั้ง (ฟรี 4 ครั้งต่อปี)
ค่าธรรมเนียมการออกรายงานยอดเงินกองทุนสำรองเลี้ยงชีพ	ตามจริง
ค่าธรรมเนียมของคงเงินไว้ในกองทุน	ไม่เกิน 500 บาท ต่อปี
ค่าธรรมเนียมขอรับเงินเป็นงวด ● ครั้งแรก ● ค่าธรรมเนียมรายงวด	500 บาท (ครั้งเดียว) 100 บาท ต่องวด

หมายเหตุ : ค่าธรรมเนียมดังกล่าวรวมภาษีมูลค่าเพิ่ม ภาษีธุรกิจเฉพาะหรือภาษีอื่นใดแล้ว (ถ้ามี)



ข้อมูลอื่น ๆ

อัตราค่าธรรมเนียมที่เรียกเก็บจากสมาชิกกองทุน

ช่องทางขอรับคำแนะนำในการเลือก/ เปลี่ยนนโยบาย/แผนการลงทุน	<ul style="list-style-type: none">▶ ศูนย์ที่ปรึกษาการลงทุน โทร. 1725 วันจันทร์-วันศุกร์ เวลา 8.30-17.00 น. (ยกเว้นวันหยุดนักขัตฤกษ์)▶ ระบบ i-PVD ผ่าน www.eastspring.co.th▶ E-mail: pvd.th@eastspring.com
ช่องทางขอรับคำแนะนำในการเลือก/ เปลี่ยนนโยบาย/แผนการลงทุน	* ทั้งนี้ สิทธิการทำรายการต่าง ๆ ขึ้นอยู่กับการกำหนดของ คณะกรรมการกองทุน
ความถี่การปรับเปลี่ยนการลงทุน	สิทธิการทำรายการต่าง ๆ ขึ้นอยู่กับการกำหนดของ คณะกรรมการกองทุน และกรอบการลงทุนเฉพาะส่วน บริษัท
วันทำการปรับเปลี่ยนการลงทุน	ทุกวันทำการสิ้นสัปดาห์ (Weekly)
ช่องทางการยื่นขอเปลี่ยนการลงทุน	<ul style="list-style-type: none">▶ เอกสาร : ถึงระยะเวลา 12.00 น.▶ ระบบ i-PVD : ถึงระยะเวลา 13.30 น.
ข้อมูลนโยบายการลงทุนอื่น ๆ	ระบบ i-PVD ผ่าน www.eastspring.co.th
การติดตามข้อมูลรายการย้อนหลัง	ระบบ i-PVD ผ่าน www.eastspring.co.th

ช่องทางการออมต่อเนื่องออกจากงาน/
เกษียณ

➤ การคงเงิน

➤ การรับเงินงวด

➤ กองทุนรวมเพื่อการเลี้ยงชีพ สำหรับกองทุนสำรองเลี้ยงชีพ

➤ กองทุนรวมของบลจ.อีเอสทีสปริง (ประเทศไทย) ซึ่งสามารถ
ส่งคำสั่งขายหน่วยลงทุน เพื่อรับเงินเป็นรายงวดได้ ด้วย
คำสั่ง Auto Investment Plan (AIP)

- การลงทุนในหน่วยลงทุนไม่ใช่การฝากเงิน รวมทั้งไม่ได้อยู่ภายใต้ความคุ้มครองของสถาบันคุ้มครองเงินฝาก จึงมีความเสี่ยงจากการลงทุนซึ่งผู้ลงทุนอาจไม่ได้รับเงินลงทุนคืนเต็มจำนวน
- ผลการดำเนินงานของกองทุนสำรองเลี้ยงชีพได้จัดทำขึ้นตามมาตรฐานการวัดผลการดำเนินงานของกองทุนสำรองเลี้ยงชีพของสมาคมบริษัทจัดการลงทุน ผลการดำเนินงานในอดีตมิได้เป็นสิ่งยืนยันถึงผลการดำเนินงานในอนาคต
- ผลการดำเนินงานในอดีตของกองทุนรวมมิได้เป็นสิ่งยืนยันถึงผลการดำเนินงานในอนาคต
- การลงทุนย่อมมีความเสี่ยง ก่อนการตัดสินใจลงทุนควรศึกษาข้อมูลก่อนตัดสินใจลงทุน
- ทำความเข้าใจลักษณะสินค้า เงื่อนไขผลตอบแทนและความเสี่ยงก่อนตัดสินใจลงทุน